



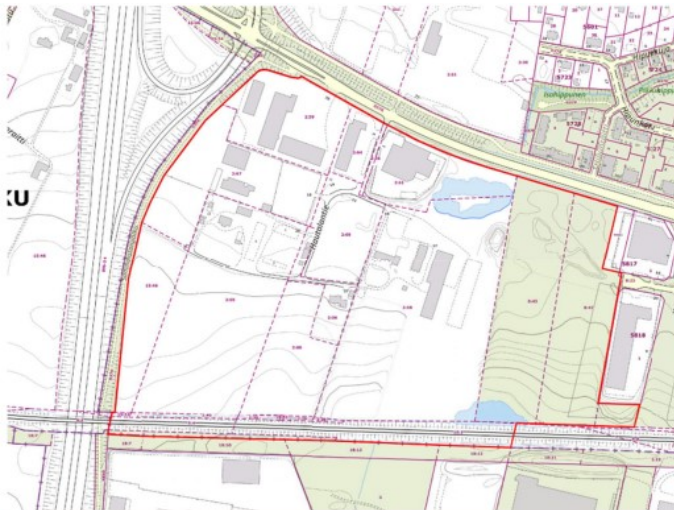
Tilaja Tampereen kaupunki,
Kaupunkiympäristön suunnittelu, asemakaavoitus

Yhteyshenkilönä Merja Kinos

Työtilaus

Linnainmaan-Hautalan työpaikka-alueen asemakaavan puustoselvitys (asemakaava nro 8867). Raportissa esitetään puulaji, kuntoluokka, rungonympärysmitta, korkeus sekä tilantarve kartoituksen aikaan. Lisäksi esitetään mahdollisia muita huomioita, kuten merkitys maisemassa tai puun sijainti osana ryhmää tai kujannetta. Kartoitus on tehty alueen nykyisten kasvuolosuhteiden perusteella ja siinä on huomioitu tavalliset sääolosuhteet. Kuntoluokituksessa on arvioitu puun elinvoimaisuutta ja mahdollisuuksia kestää muuttuvassa ympäristössä ja toipumiskykyä rakentamisen seurauksista.

Piha-alueilta on kerätty tiedot kaikista istutetuista puista ja luontaisesti levineistä puista suurempien kuin rym 35 cm. Ruderaatti- ja vaihettumisalueilta sekä metsäisiltä alueilta on kerätty tiedot rym 60 cm ja sitä suuremmista puista. Edellä esitetyjä pienemmät, kartalle paikannetut puut on nimetty.



Kuva 1. Kartoitettu alue.





Kuvaus puustosta

Alueen puusto on lehtipuuvaltaista, ja valtalajina ovat koivut, metsähaapa ja raita. Lisäksi alueelle on taimettunut paikoin runsaasti saarnivaahteraa ja jonkin verran sembramäntyä. Kiinteistöjen piha-alueilla kasvavat jalot lehtipuut, lehtikuuset sekä metsämännyt ovat maisemallisesti merkittäviä ja keskimäärin erittäin hyväkuntoisia.

Piha-alueilla kasvavat koivut ovat keskimäärin vanhoja ja valistuneen arvion mukaan niillä on ko. paikassa elinvuosia jäljellä 10–20 ja siksi hyväkuntoisetkin on kartoituksessa arvioitu kohtalaiseen kuntoluokkaan. Vanha puu ei sopeudu hyvin kasvupaikan olosuhteiden muutoksiin. Näille puille on raportissa kirjattu jonkin verran latvuksen halkaisijaa suurempi tilantarve.

Alueen pohjoisreunassa sijaitsevan kosteikon ja lammen alueella kasvaa suuria metsähaapoja sekä koivuja. Kasvupaikka on erittäin märkä ja muutokset kosteusolosuhteissa voivat haitata varttuneiden puiden menestymistä. Tämä osa kartoitetusta alueesta on ominaisuuksiltaan liito-oravalle sopiva, puusto on korkea ja paikoin on myös potentiaalisia pesäpuita. Kartoituksessa ei kuitenkaan havaittu merkkejä liito-oravan läsnäolosta.

Jyrkässä luiskassa tai rinteessä puiden juuret voivat kasvaa tavallista laajemmalle ylärinteen suunnassa.

Tiiviissä puuryhmässä kasvaneet puut ovat sopeutuneet ryhmän muodostamiin kasvuolosuhteisiin niin juuriston kuin latvuksenkin osalta. Yksittäisten puiden poistamista ryhmän sisältä suositellaan tehtävän harkiten ja ryhmässä kasvaneen puun jättämistä yksittäispuiksi suositellaan vältettävän. Myös kujannepuut suositellaan usein uusimaan samalla kerralla, varsinkin metsäkuusen ollessa kyseessä.

kartoittajana Tiina Hopeakoski

Piritta Karu

Puuasiantuntija

Luonnonhoito ja kiinteistöt,

puiden hoito

puh. 040 5460 225

piritta.karru@tampereeninfra.fi



Tampereen Infra



Tampereen Infra Oy
Patamäenkatu 18
33900 Tampere



Y-tunnus 3022425-9
OVT-tunnus 0037302242592120
Operaattori CGI 003703575029



tampereeninfra.fi

Puustokartoitus Hautala-Linnainmaa

kartoitus on tehty 15.11.-30.11.2023, kartoittajana Tiina Hopeakoski

puun- nu- mero	puulaji	tieteellinen nimi	rym (cm)	kunto- luokka (1-3)	kor- keus (m)	tilan- tarve (m)	huomioitavaa
1	-	-	-	-	-	-	rajauksen ulkopuolella
2	-	-	-	-	-	-	rajauksen ulkopuolella
3	-	-	-	-	-	-	rajauksen ulkopuolella
4	-	-	-	-	-	-	rajauksen ulkopuolella
5	-	-	-	-	-	-	rajauksen ulkopuolella
6	-	-	-	-	-	-	rajauksen ulkopuolella
7	-	-	-	-	-	-	rajauksen ulkopuolella
8	-	-	-	-	-	-	rajauksen ulkopuolella
9	-	-	-	-	-	-	rajauksen ulkopuolella
10	-	-	-	-	-	-	rajauksen ulkopuolella
11	-	-	-	-	-	-	rajauksen ulkopuolella
12	-	-	-	-	-	-	rajauksen ulkopuolella
13	-	-	-	-	-	-	rajauksen ulkopuolella
14	-	-	-	-	-	-	rajauksen ulkopuolella
15	-	-	-	-	-	-	rajauksen ulkopuolella
16	-	-	-	-	-	-	rajauksen ulkopuolella
17	-	-	-	-	-	-	rajauksen ulkopuolella
18	-	-	-	-	-	-	rajauksen ulkopuolella
19	-	-	-	-	-	-	rajauksen ulkopuolella

20	-	-	-	-	-	-	rajauksen ulkopuolella
21	-	-	-	-	-	-	rajauksen ulkopuolella
22	-	-	-	-	-	-	rajauksen ulkopuolella
23	-	-	-	-	-	-	rajauksen ulkopuolella
24	-	-	-	-	-	-	rajauksen ulkopuolella
25	-	-	-	-	-	-	rajauksen ulkopuolella
26	koivut	<i>Betula sp.</i>	-	-	-	-	pienpuustoa
27	-	-	-	-	-	-	rajauksen ulkopuolella
28	metsämänty	<i>Pinus sylvestris</i>	70	1	1-5	6	-
29	-	-	-	-	-	-	rajauksen ulkopuolella
30	-	-	-	-	-	-	rajauksen ulkopuolella
31	-	-	-	-	-	-	rajauksen ulkopuolella
32	-	-	-	-	-	-	rajauksen ulkopuolella
33	-	-	-	-	-	-	rajauksen ulkopuolella
34	metsäkuusi	<i>Picea abies</i>	183	2	16-20	7	-
35	hieskoivu	<i>Betula pubescens</i>	123	3	16-20	-	-
36	kotipihlaja	<i>Sorbus aucuparia</i>	43	1	6-10	5	-
37	hieskoivu	<i>Betula pubescens</i>	165	2	16-20	10	vanhempi pihakoivu
38	kotipihlaja	<i>Sorbus aucuparia</i>	200	2	1-5	6	monirunkoinen
39	hieskoivu	<i>Betula pubescens</i>	100	2	16-20	8	vanhempi pihakoivu
40	hieskoivu	<i>Betula pubescens</i>	151	3	16-20	-	-
41	hieskoivu	<i>Betula pubescens</i>	97	2	11-15	7	-
42	euroopanlehtikuusi	<i>Larix decidua</i>	332	1	21-25	18	maisemallisesti merkittävän näköinen

43	hieskoivu	<i>Betula pubescens</i>	181	3	16-20	-	-
44	tarhaomenapuu	<i>Malus domestica</i>	460	2	1-5	10	-
45	tarhaomenapuu	<i>Malus domestica</i>	56	2	1-5	6	-
46	kotipihlaja	<i>Sorbus aucuparia</i>	50	2	6-10	6	-
47	tarhaomenapuu	<i>Malus domestica</i>	165	2	1-5	6	monirunkoinen
48	hieskoivu	<i>Betula pubescens</i>	85	3	16-20	-	-
49	tarhaomenapuu	<i>Malus domestica</i>	700	2	1-5	8	vanha maanmyötäisesti kasvava hedelmäpuu
50	-	-	-	-	-	-	-
51	rauduskoivu	<i>Betula pendula</i>	120	2	16-20	6	-
52	hapankirsikka	<i>Prunus cerasus</i>	35	2	1-5	6	-
53	serbiankuusi	<i>Picea omorika</i>	140	1	6-10	6	-
54	-	-	-	-	-	-	-
55	-	-	-	-	-	-	-
56	metsämänty	<i>Pinus sylvestris</i>	164	1	16-20	6	-
57	-	-	-	-	-	-	-
58	metsämänty	<i>Pinus sylvestris</i>	169	2	16-20	6	-
59	rauduskoivu	<i>Betula pendula</i>	178	2	21-25	8	-
60	rauduskoivu	<i>Betula pendula</i>	35	1	1-5	6	-
61	hieskoivu	<i>Betula pubescens</i>	180	2	16-20	10	vanhempi pihakoivu
62	-	-	-	-	-	-	-
63	metsämänty	<i>Pinus sylvestris</i>	173	2	16-20	6	-
64	koristeomenapuut	<i>Malus hybr.</i>	160	1	1-5	8	monirunkoinen
65	hieskoivu	<i>Betula pubescens</i>	159	2	21-25	8	-

66	-	-	-	-	-	-	-
67	-	-	-	-	-	-	-
68	-	-	-	-	-	-	-
69	-	-	-	-	-	-	-
70	-	-	-	-	-	-	-
71	-	-	-	-	-	-	-
72	hapankirsikka	<i>Prunus cerasus</i>	180	2	1-5	6	monirunkoinen
73	-	-	-	-	-	-	-
74	-	-	-	-	-	-	-
75	metsämänty	<i>Pinus sylvestris</i>	177	2	16-20	8	maisemallisesti merkittävän näköinen
76	-	-	-	-	-	-	rajauksen ulkopuolella
77	-	-	-	-	-	-	rajauksen ulkopuolella
78	metsämänty	<i>Pinus sylvestris</i>	135	1	16-20	7	maisemallisesti merkittävän näköinen
79	-	-	-	-	-	-	-
80	-	-	-	-	-	-	-
81	kotipihlaja	<i>Sorbus aucuparia</i>	105	1	1-5	5	monirunkoinen
82	-	-	-	-	-	-	rajauksen ulkopuolella
83	kotipihlaja	<i>Sorbus aucuparia</i>	50	1	6-10	5	-
84	rauduskoivu	<i>Betula pendula</i>	173	2	21-25	10	vanhempi pihakoivu
85	rauduskoivu	<i>Betula pendula</i>	380	2	16-20	10	monirunkoinen
86	metsävaahtera	<i>Acer platanooides</i>	254	3	11-15	-	-
87	-	-	-	-	-	-	rajauksen ulkopuolella
88	hieskoivu	<i>Betula pubescens</i>	117	3	6-10	-	-

89	hieskoivu	<i>Betula pubescens</i>	102	2	11-15	6	-
90	-	-	-	-	-	-	-
91	-	-	-	-	-	-	rajauksen ulkopuolella
92	siperianlehtikuusi	<i>Larix sibirica</i>	128	1	16-20	6	-
93	-	-	-	-	-	-	-
94	siperianlehtikuusi	<i>Larix sibirica</i>	169	1	16-20	6	-
95	-	-	-	-	-	-	rajauksen ulkopuolella
96	-	-	-	-	-	-	rajauksen ulkopuolella
97	-	-	-	-	-	-	rajauksen ulkopuolella
98	hieskoivu	<i>Betula pubescens</i>	107	2	11-15	6	-
99	raita	<i>Salix caprea</i>	100	2	6-10	6	-
100	rauduskoivu	<i>Betula pendula</i>	86	2	11-15	6	-
101	harmaaleppä	<i>Alnus incana</i>	-	-	-	-	pienpuustoa
102	raita	<i>Salix caprea</i>	80	3	6-10	-	-
103	raita	<i>Salix caprea</i>	-	-	-	-	pienpuustoa
104	koivut	<i>Betula sp.</i>	-	-	-	-	pienpuustoa
105	koivut	<i>Betula sp.</i>	-	-	-	-	pienpuustoa
106	metsämänty	<i>Pinus sylvestris</i>	65	1	6-10	6	-
107	metsämänty	<i>Pinus sylvestris</i>	-	-	-	-	pienpuustoa
108	koivut	<i>Betula sp.</i>	-	-	-	-	pienpuustoa
109	koivut	<i>Betula sp.</i>	-	-	-	-	pienpuustoa
110	koivut	<i>Betula sp.</i>	-	-	-	-	pienpuustoa
111	koivut	<i>Betula sp.</i>	-	-	-	-	pienpuustoa
112	metsämänty	<i>Pinus sylvestris</i>	65	1	6-10	6	-

113	-	-	-	-	-	-	rajauksen ulkopuolella
114	raita	<i>Salix caprea</i>	-	-	-	-	pienpuustoa
115	raita	<i>Salix caprea</i>	250	2	1-5	6	monirunkoinen
116	koivut	<i>Betula sp.</i>	-	-	-	-	pienpuustoa
117	koivut	<i>Betula sp.</i>	-	-	-	-	pienpuustoa
118	raita	<i>Salix caprea</i>	-	-	-	-	pienpuustoa
119	raita	<i>Salix caprea</i>	-	-	-	-	pienpuustoa
120	koivut	<i>Betula sp.</i>	-	-	-	-	pienpuustoa
121	raita	<i>Salix caprea</i>	-	-	-	-	pienpuustoa
122	raita	<i>Salix caprea</i>	130	2	6-10	6	monirunkoinen
123	koivut	<i>Betula sp.</i>	-	-	-	-	pienpuustoa
124	raita	<i>Salix caprea</i>	160	2	1-5	6	monirunkoinen
125	raita	<i>Salix caprea</i>	-	-	-	-	pienpuustoa
126	raita	<i>Salix caprea</i>	-	-	-	-	pienpuustoa
127	koivut	<i>Betula sp.</i>	-	-	-	-	pienpuustoa
128	koivut	<i>Betula sp.</i>	-	-	-	-	pienpuustoa
129	koivut	<i>Betula sp.</i>	-	-	-	-	pienpuustoa
130	koivut	<i>Betula sp.</i>	-	-	-	-	pienpuustoa
131	koivut	<i>Betula sp.</i>	-	-	-	-	pienpuustoa
132	koivut	<i>Betula sp.</i>	-	-	-	-	pienpuustoa
133	koivut	<i>Betula sp.</i>	-	-	-	-	pienpuustoa
134	koivut	<i>Betula sp.</i>	-	-	-	-	pienpuustoa
135	koivut	<i>Betula sp.</i>	-	-	-	-	pienpuustoa
136	koivut	<i>Betula sp.</i>	-	-	-	-	pienpuustoa

137	koivut	<i>Betula sp.</i>	-	-	-	-	pienpuustoa
138	koivut	<i>Betula sp.</i>	-	-	-	-	pienpuustoa
139	koivut	<i>Betula sp.</i>	-	-	-	-	pienpuustoa
140	koivut	<i>Betula sp.</i>	-	-	-	-	pienpuustoa
141	koivut	<i>Betula sp.</i>	-	-	-	-	pienpuustoa
142	harmaaleppä	<i>Alnus incana</i>	-	-	-	-	pienpuustoa
143	koivut	<i>Betula sp.</i>	-	-	-	-	pienpuustoa
144	koivut	<i>Betula sp.</i>	-	-	-	-	pienpuustoa
145	hieskoivu	<i>Betula pubescens</i>	70	2	11-15	7	-
146	koivut	<i>Betula sp.</i>	-	-	-	-	pienpuustoa
147	koivut	<i>Betula sp.</i>	-	-	-	-	pienpuustoa
148	raita	<i>Salix caprea</i>	300	3	6-10	-	monirunkoinen
149	koivut	<i>Betula sp.</i>	-	-	-	-	pienpuustoa
150	-	-	-	-	-	-	-
151	koivut	<i>Betula sp.</i>	-	-	-	-	pienpuustoa
152	koivut	<i>Betula sp.</i>	-	-	-	-	pienpuustoa
153	koivut	<i>Betula sp.</i>	-	-	-	-	pienpuustoa
154	koivut	<i>Betula sp.</i>	-	-	-	-	pienpuustoa
155	harmaaleppä	<i>Alnus incana</i>	65	2	6-10	6	-
156	koivut	<i>Betula sp.</i>	-	-	-	-	pienpuustoa
157	koivut	<i>Betula sp.</i>	-	-	-	-	pienpuustoa
158	raita	<i>Salix caprea</i>	120	3	1-5	-	monirunkoinen
159	koivut	<i>Betula sp.</i>	-	-	-	-	pienpuustoa
160	raita	<i>Salix caprea</i>	-	-	-	-	pienpuustoa

161	rauduskoivu	<i>Betula pendula</i>	100	2	6-10	7	monirunkoinen
162	koivut	<i>Betula sp.</i>	-	-	-	-	pienpuustoa
163	koivut	<i>Betula sp.</i>	-	-	-	-	pienpuustoa
164	koivut	<i>Betula sp.</i>	-	-	-	-	pienpuustoa
165	koivut	<i>Betula sp.</i>	-	-	-	-	pienpuustoa
166	koivut	<i>Betula sp.</i>	-	-	-	-	pienpuustoa
167	koivut	<i>Betula sp.</i>	-	-	-	-	pienpuustoa
168	koivut	<i>Betula sp.</i>	-	-	-	-	pienpuustoa
169	koivut	<i>Betula sp.</i>	-	-	-	-	pienpuustoa
170	koivut	<i>Betula sp.</i>	-	-	-	-	pienpuustoa
171	rauduskoivu	<i>Betula pendula</i>	112	2	16-20	7	latvus toispuoleinen
172	rauduskoivu	<i>Betula pendula</i>	75	2	6-10	7	latvus toispuoleinen
173	koivut	<i>Betula sp.</i>	-	-	-	-	pienpuustoa
174	koivut	<i>Betula sp.</i>	-	-	-	-	pienpuustoa
175	koivut	<i>Betula sp.</i>	-	-	-	-	pienpuustoa
176	koivut	<i>Betula sp.</i>	-	-	-	-	pienpuustoa
177	rauduskoivu	<i>Betula pendula</i>	87	2	16-20	7	-
178	metsämänty	<i>Pinus sylvestris</i>	95	1	6-10	6	-
179	metsämänty	<i>Pinus sylvestris</i>	135	2	6-10	6	-
180	koivut	<i>Betula sp.</i>	-	-	-	-	pienpuustoa
181	metsämänty	<i>Pinus sylvestris</i>	132	2	6-10	6	-
182	koivut	<i>Betula sp.</i>	-	-	-	-	pienpuustoa
183	koivut	<i>Betula sp.</i>	-	-	-	-	pienpuustoa
184	koivut	<i>Betula sp.</i>	-	-	-	-	pienpuustoa

185	-	-	-	-	-	-	-
186	-	-	-	-	-	-	-
187	harmaaleppä	<i>Alnus incana</i>	-	-	-	-	pienpuustoa
188	-	-	-	-	-	-	-
189	rauduskoivu	<i>Betula pendula</i>	236	I	16-20	8	maisemallisesti merkittävän näköinen
190	-	-	-	-	-	-	-
191	-	-	-	-	-	-	-
192	-	-	-	-	-	-	-
193	koivut	<i>Betula sp.</i>	-	-	-	-	pienpuustoa
194	koivut	<i>Betula sp.</i>	-	-	-	-	pienpuustoa
195	koivut	<i>Betula sp.</i>	-	-	-	-	pienpuustoa
196	rauduskoivu	<i>Betula pendula</i>	85	I	11-15	6	-
197	rauduskoivu	<i>Betula pendula</i>	70	I	11-15	6	-
198	koivut	<i>Betula sp.</i>	-	-	-	-	pienpuustoa
199	koivut	<i>Betula sp.</i>	-	-	-	-	pienpuustoa
200	koivut	<i>Betula sp.</i>	-	-	-	-	pienpuustoa
201	koivut	<i>Betula sp.</i>	-	-	-	-	pienpuustoa
202	koivut	<i>Betula sp.</i>	-	-	-	-	pienpuustoa
203	koivut	<i>Betula sp.</i>	-	-	-	-	pienpuustoa
204	rauduskoivu	<i>Betula pendula</i>	98	I	11-15	7	-
205	sembramänty	<i>Pinus cembra</i>	136	2	6-10	6	-
206	koivut	<i>Betula sp.</i>	-	-	-	-	pienpuustoa
207	koivut	<i>Betula sp.</i>	-	-	-	-	pienpuustoa
208	koivut	<i>Betula sp.</i>	-	-	-	-	pienpuustoa

209	koivut	<i>Betula sp.</i>	-	-	-	-	pienpuustoa
210	rauduskoivu	<i>Betula pendula</i>	75	2	11-15	6	-
211	koivut	<i>Betula sp.</i>	-	-	-	-	pienpuustoa
212	koivut	<i>Betula sp.</i>	-	-	-	-	pienpuustoa
213	koivut	<i>Betula sp.</i>	-	-	-	-	pienpuustoa
214	metsälehmus	<i>Tilia cordata</i>	183	1	11-15	8	Kokonsa puolesta maisemallisesti merkittävän näköinen jalopuu
215	metsämänty	<i>Pinus sylvestris</i>	80	1	6-10	6	-
216	sembrämänty	<i>Pinus cembra</i>	143	2	6-10	6	-
217	metsätammi	<i>Quercus robur</i>	268	2	16-20	10	maisemallisesti merkittävän näköinen
218	hieskoivu	<i>Betula pubescens</i>	228	1	6-10	7	monirunkoinen
219	koivut	<i>Betula sp.</i>	-	-	-	-	pienpuustoa
220	harmaaleppä	<i>Alnus incana</i>	-	-	-	-	pienpuustoa
221	visakoivu	<i>Betula pendula var. Carelica</i>	800	2	6-10	10	monirunkoinen; maisemallisesti merkittävän näköinen
222	raita	<i>Salix caprea</i>	-	-	-	-	pienpuustoa
223	koivut	<i>Betula sp.</i>	-	-	-	-	pienpuustoa
224	raita	<i>Salix caprea</i>	-	-	-	-	pienpuustoa
225	koivut	<i>Betula sp.</i>	-	-	-	-	pienpuustoa
226	koivut	<i>Betula sp.</i>	-	-	-	-	pienpuustoa
227	rauduskoivu	<i>Betula pendula</i>	50	1	6-10	6	-
228	kanadantuija	<i>Thuja occidentalis</i>	180	2	6-10	6	monirunkoinen
229	harmaaleppä	<i>Alnus incana</i>	65	1	6-10	6	-
230	harmaaleppä	<i>Alnus incana</i>	-	-	-	-	pienpuustoa
231	harmaaleppä	<i>Alnus incana</i>	-	-	-	-	pienpuustoa

232	hapankirsikka	<i>Prunus cerasus</i>	35	2	1-5	5	monirunkoinen
233	koivut	<i>Betula sp.</i>	-	-	-	-	pienpuustoa
234	koivut	<i>Betula sp.</i>	-	-	-	-	pienpuustoa
235	harmaaleppä	<i>Alnus incana</i>	60	2	6-10	6	-
236	hieskoivu	<i>Betula pubescens</i>	250	2	11-15	7	monirunkoinen
237	-	-	-	-	-	-	-
238	-	-	-	-	-	-	-
239	raita	<i>Salix caprea</i>	140	2	6-10	6	monirunkoinen
240	raita	<i>Salix caprea</i>	260	2	6-10	6	monirunkoinen
241	hieskoivu	<i>Betula pubescens</i>	60	2	11-15	6	-
242	hieskoivu	<i>Betula pubescens</i>	140	3	11-15	-	monirunkoinen
243	koivut	<i>Betula sp.</i>	-	-	-	-	pienpuustoa
244	raita	<i>Salix caprea</i>	180	2	6-10	6	monirunkoinen
245	-	-	-	-	-	-	-
246	tarhaomenapuu	<i>Malus domestica</i>	230	1	1-5	8	monirunkoinen
247	koivut	<i>Betula sp.</i>	-	-	-	-	pienpuustoa
248	raita	<i>Salix caprea</i>	320	2	6-10	7	monirunkoinen
249	harmaaleppä	<i>Alnus incana</i>	-	-	-	-	pienpuustoa
250	koivut	<i>Betula sp.</i>	-	-	-	-	pienpuustoa
251	rautatienomenapuu	<i>Malus hybingiensis</i>	72	1	1-5	7	-
252	hieskoivu	<i>Betula pubescens</i>	150	2	11-15	6	monirunkoinen
253	koivut	<i>Betula sp.</i>	-	-	-	-	pienpuustoa
254	hieskoivu	<i>Betula pubescens</i>	200	3	16-20	-	monirunkoinen
255	rauduskoivu	<i>Betula pendula</i>	110	2	16-20	7	latvus toispuoleinen

256	koivut	<i>Betula sp.</i>	-	-	-	-	pienpuustoa
257	-	-	-	-	-	-	-
258	-	-	-	-	-	-	-
259	harmaaleppä	<i>Alnus incana</i>	-	-	-	-	pienpuustoa
260	koivut	<i>Betula sp.</i>	-	-	-	-	pienpuustoa
261	-	-	-	-	-	-	-
262	-	-	-	-	-	-	-
263	harmaaleppä	<i>Alnus incana</i>	60	2	11-15	6	-
264	hapankirsikka	<i>Prunus cerasus</i>	180	2	1-5	6	monirunkoinen; tyvivesasta muodostunut
265	hapankirsikka	<i>Prunus cerasus</i>	20	2	1-5	5	-
266	koivut	<i>Betula sp.</i>	-	-	-	-	pienpuustoa
267	harmaaleppä	<i>Alnus incana</i>	-	-	-	-	pienpuustoa
268	koivut	<i>Betula sp.</i>	-	-	-	-	pienpuustoa
269	koivut	<i>Betula sp.</i>	-	-	-	-	pienpuustoa
270	koivut	<i>Betula sp.</i>	-	-	-	-	pienpuustoa
271	harmaaleppä	<i>Alnus incana</i>	75	2	11-15	6	-
272	koivut	<i>Betula sp.</i>	-	-	-	-	pienpuustoa
273	hapankirsikka	<i>Prunus cerasus</i>	180	2	1-5	6	monirunkoinen
274	koivut	<i>Betula sp.</i>	-	-	-	-	pienpuustoa
275	koivut	<i>Betula sp.</i>	-	-	-	-	pienpuustoa
276	koivut	<i>Betula sp.</i>	-	-	-	-	pienpuustoa
277	tarhaomenapuu	<i>Malus domestica</i>	62	2	1-5	6	-
278	koivut	<i>Betula sp.</i>	-	-	-	-	pienpuustoa

279	hieskoivu	<i>Betula pubescens</i>	60	3	6-10	-	monimuotoisuuden lisääntymistä edistävää lahoppua
280	koivut	<i>Betula sp.</i>	-	-	-	-	pienpuustoa
281	hieskoivu	<i>Betula pubescens</i>	80	3	16-20	-	-
282	koivut	<i>Betula sp.</i>	-	-	-	-	pienpuustoa
283	hapankirsikka	<i>Prunus cerasus</i>	180	2	1-5	6	tyvivesasta muodostunut
284	koivut	<i>Betula sp.</i>	-	-	-	-	pienpuustoa
285	serbiankuusi	<i>Picea omorika</i>	76	1	11-15	6	-
286	-	-	-	-	-	-	-
287	-	-	-	-	-	-	-
288	-	-	-	-	-	-	-
289	-	-	-	-	-	-	-
290	hieskoivu	<i>Betula pubescens</i>	70	2	16-20	6	-
291	raita	<i>Salix caprea</i>	400	2	1-5	7	monirunkoinen
292	koivut	<i>Betula sp.</i>	-	-	-	-	pienpuustoa
293	koivut	<i>Betula sp.</i>	-	-	-	-	pienpuustoa
294	rauduskoivu	<i>Betula pendula</i>	107	1	16-20	7	-
295	raita	<i>Salix caprea</i>	-	-	-	-	pienpuustoa
296	-	-	-	-	-	-	-
297	koivut	<i>Betula sp.</i>	-	-	-	-	pienpuustoa
298	rauduskoivu	<i>Betula pendula</i>	94	2	16-20	7	-
299	rauduskoivu	<i>Betula pendula</i>	87	3	16-20	-	-
300	rauduskoivu	<i>Betula pendula</i>	60	2	6-10	6	-
301	koivut	<i>Betula sp.</i>	-	-	-	-	pienpuustoa

302	rauduskoivu	<i>Betula pendula</i>	75	3	16-20	-	-
303	hieskoivu	<i>Betula pubescens</i>	70	2	16-20	6	latvus toispuoleinen
304	hieskoivu	<i>Betula pubescens</i>	65	3	11-15	-	-
305	kanadantuija	<i>Thuja occidentalis</i>	500	1	1-5	6	monirunkoinen
306	hieskoivu	<i>Betula pubescens</i>	65	2	16-20	6	-
307	koivut	<i>Betula sp.</i>	-	-	-	-	pienpuustoa
308	koivut	<i>Betula sp.</i>	-	-	-	-	pienpuustoa
309	koivut	<i>Betula sp.</i>	-	-	-	-	pienpuustoa
310	rauduskoivu	<i>Betula pendula</i>	95	1	16-20	7	-
311	koivut	<i>Betula sp.</i>	-	-	-	-	pienpuustoa
312	koivut	<i>Betula sp.</i>	-	-	-	-	pienpuustoa
313	koivut	<i>Betula sp.</i>	-	-	-	-	pienpuustoa
314	koivut	<i>Betula sp.</i>	-	-	-	-	pienpuustoa
315	raita	<i>Salix caprea</i>	190	2	6-10	7	monirunkoinen
316	koivut	<i>Betula sp.</i>	-	-	-	-	pienpuustoa
317	koivut	<i>Betula sp.</i>	-	-	-	-	pienpuustoa
318	-	-	-	-	-	-	-
319	-	-	-	-	-	-	-
320	-	-	-	-	-	-	-
321	-	-	-	-	-	-	-
322	koivut	<i>Betula sp.</i>	-	-	-	-	pienpuustoa
323	hieskoivu	<i>Betula pubescens</i>	80	2	11-15	-	monirunkoinen
324	raita	<i>Salix caprea</i>	-	-	-	-	pienpuustoa
325	koivut	<i>Betula sp.</i>	-	-	-	-	pienpuustoa

326	raita	<i>Salix caprea</i>	-	-	-	-	pienpuustoa
327	koivut	<i>Betula sp.</i>	-	-	-	-	pienpuustoa
328	koivut	<i>Betula sp.</i>	-	-	-	-	pienpuustoa
329	koivut	<i>Betula sp.</i>	-	-	-	-	pienpuustoa
330	koivut	<i>Betula sp.</i>	-	-	-	-	pienpuustoa
331	rauduskoivu	<i>Betula pendula</i>	-	-	-	-	pienpuustoa
332	metsävaahtera	<i>Acer platanoides</i>	80	1	6-10	6	monirunkoinen
333	raita	<i>Salix caprea</i>	250	3	6-10	-	monirunkoinen
334	jalopähkinät	<i>Juglans sp.</i>	89	2	6-10	6	-
335	rauduskoivu	<i>Betula pendula</i>	60	2	11-15	6	-
336	raita	<i>Salix caprea</i>	250	1	1-5	7	monirunkoinen
337	koivut	<i>Betula sp.</i>	-	-	-	-	pienpuustoa
338	koivut	<i>Betula sp.</i>	-	-	-	-	pienpuustoa
339	-	-	-	-	-	-	-
340	metsävaahtera	<i>Acer platanoides</i>	120	1	6-10	6	monirunkoinen
341	raita	<i>Salix caprea</i>	300	3	1-5	-	-
342	vuorijalava	<i>Ulmus glabra</i>	222	1	11-15	7	monirunkoinen; hyväkuntoinen nuori jalopuu
343	koivut	<i>Betula sp.</i>	-	-	-	-	pienpuustoa
344	koivut	<i>Betula sp.</i>	-	-	-	-	pienpuustoa
345	koivut	<i>Betula sp.</i>	-	-	-	-	pienpuustoa
346	harmaaleppä	<i>Alnus incana</i>	300	2	1-5	7	monirunkoinen
347	hieskoivu	<i>Betula pubescens</i>	153	3	16-20	-	monirunkoinen
348	koivut	<i>Betula sp.</i>	-	-	-	-	pienpuustoa
349	koivut	<i>Betula sp.</i>	-	-	-	-	pienpuustoa

350	hieskoivu	<i>Betula pubescens</i>	96	2	16-20	7	-
351	raita	<i>Salix caprea</i>	-	-	-	-	pienpuustoa
352	koivut	<i>Betula sp.</i>	-	-	-	-	pienpuustoa
353	harmaaleppä	<i>Alnus incana</i>	-	-	-	-	pienpuustoa
354	koivut	<i>Betula sp.</i>	-	-	-	-	pienpuustoa
355	harmaaleppä	<i>Alnus incana</i>	-	-	-	-	pienpuustoa
356	koivut	<i>Betula sp.</i>	-	-	-	-	pienpuustoa
357	harmaaleppä	<i>Alnus incana</i>	-	-	-	-	pienpuustoa
358	koivut	<i>Betula sp.</i>	-	-	-	-	pienpuustoa
359	koivut	<i>Betula sp.</i>	-	-	-	-	pienpuustoa
360	harmaaleppä	<i>Alnus incana</i>	-	-	-	-	pienpuustoa
361	metsämänty	<i>Pinus sylvestris</i>	-	-	-	-	pienpuustoa
362	harmaaleppä	<i>Alnus incana</i>	-	-	-	-	pienpuustoa
363	harmaaleppä	<i>Alnus incana</i>	-	-	-	-	pienpuustoa
364	-	-	-	-	-	-	-
365	koivut	<i>Betula sp.</i>	-	-	-	-	pienpuustoa
366	koivut	<i>Betula sp.</i>	-	-	-	-	pienpuustoa
367	koivut	<i>Betula sp.</i>	-	-	-	-	pienpuustoa
368	koivut	<i>Betula sp.</i>	-	-	-	-	pienpuustoa
369	koivut	<i>Betula sp.</i>	-	-	-	-	pienpuustoa
370	kanadantuija	<i>Thuja occidentalis</i>	95	1	1-5	5	monirunkoinen
371	sembrämänty	<i>Pinus cembra</i>	198	2	6-10	7	kasvaa osana kujannetta
372	sembrämänty	<i>Pinus cembra</i>	55	3	6-10	-	kasvaa osana kujannetta

373	sembramänty	<i>Pinus cembra</i>	117	3	6-10	-	kasvaa osana kujannetta
374	sembramänty	<i>Pinus cembra</i>	110	2	6-10	7	kasvaa osana kujannetta
375	sembramänty	<i>Pinus cembra</i>	72	2	6-10	6	kasvaa osana kujannetta
376	sembramänty	<i>Pinus cembra</i>	95	2	6-10	7	kasvaa osana kujannetta
377	kanadantuija	<i>Thuja occidentalis</i>	100	1	1-5	5	monirunkoinen
378	terijoensalava	<i>Salix fragilis 'Bullata'</i>	500	2	1-5	7	pensasmainen
379	sembramänty	<i>Pinus cembra</i>	60	2	6-10	6	kasvaa osana kujannetta
380	sembramänty	<i>Pinus cembra</i>	104	2	6-10	7	kasvaa osana kujannetta
381	koivut	<i>Betula sp.</i>	-	-	-	-	pienpuustoa
382	koivut	<i>Betula sp.</i>	-	-	-	-	pienpuustoa
383	sembramänty	<i>Pinus cembra</i>	107	2	6-10	7	kasvaa osana kujannetta
384	sembramänty	<i>Pinus cembra</i>	140	2	6-10	7	kasvaa osana kujannetta
385	terijoensalava	<i>Salix fragilis 'Bullata'</i>	500	2	1-5	7	pensasmainen
386	palsamipihta	<i>Abies balsamea</i>	235	3	16-20	-	Latvus on vielä elinvoimainen, mutta toleranssi ympäristön muutoksille on alentunut tyven avolahon ja lajille korkeamman iän vuoksi.
387	kanadantuija	<i>Thuja occidentalis</i>	85	1	1-5	5	monirunkoinen
388	hieskoivu	<i>Betula pubescens</i>	108	2	11-15	7	kasvaa osana kujannetta
389	sembramänty	<i>Pinus cembra</i>	127	2	6-10	6	kasvaa osana kujannetta
390	metsäkuusi	<i>Picea abies</i>	198	2	16-20	8	voidaan säästää suojapuuston keskellä
391	terijoensalava	<i>Salix fragilis 'Bullata'</i>	500	2	1-5	7	pensasmainen
392	sembramänty	<i>Pinus cembra</i>	25	1	1-5	5	kasvaa osana kujannetta
393	koivut	<i>Betula sp.</i>	-	-	-	-	pienpuustoa
394	hieskoivu	<i>Betula pubescens</i>	119	2	11-15	7	kasvaa osana kujannetta

395	sembramänty	<i>Pinus cembra</i>	40	2	1-5	5	kasvaa osana kujannetta
396	koivut	<i>Betula sp.</i>	-	-	-	-	pienpuustoa
397	puistolehmus	<i>Tilia x europaea</i>	220	2	16-20	7	Kokonsa puolesta maisemallisesti merkittävän näköinen jalopuu
398	terijoensalava	<i>Salix fragilis 'Bullata'</i>	500	2	1-5	7	pensasmainen
399	sembramänty	<i>Pinus cembra</i>	127	1	6-10	7	kasvaa osana kujannetta
400	koivut	<i>Betula sp.</i>	-	-	-	-	pienpuustoa
401	kanadantuija	<i>Thuja occidentalis</i>	60	1	1-5	5	monirunkoinen
402	terijoensalava	<i>Salix fragilis 'Bullata'</i>	400	2	1-5	6	monirunkoinen
403	hieskoivu	<i>Betula pubescens</i>	103	3	11-15	-	kasvaa osana kujannetta
404	koivut	<i>Betula sp.</i>	-	-	-	-	pienpuustoa
405	koivut	<i>Betula sp.</i>	-	-	-	-	pienpuustoa
406	terijoensalava	<i>Salix fragilis 'Bullata'</i>	500	2	1-5	7	pensasmainen
407	koivut	<i>Betula sp.</i>	-	-	-	-	pienpuustoa
408	koivut	<i>Betula sp.</i>	-	-	-	-	pienpuustoa
409	koivut	<i>Betula sp.</i>	-	-	-	-	pienpuustoa
410	hieskoivu	<i>Betula pubescens</i>	220	2	6-10	7	monirunkoinen: kasvaa osana kujannetta
411	puistolehmus	<i>Tilia x europaea</i>	147	1	6-10	7	kasvaa osana kujannetta
412	koivut	<i>Betula sp.</i>	-	-	-	-	pienpuustoa
413	koivut	<i>Betula sp.</i>	-	-	-	-	pienpuustoa
414	sembramänty	<i>Pinus cembra</i>	183	2	6-10	7	kasvaa osana kujannetta
415	kanadantuija	<i>Thuja occidentalis</i>	95	1	1-5	5	monirunkoinen
416	koivut	<i>Betula sp.</i>	-	-	-	-	pienpuustoa
417	terijoensalava	<i>Salix fragilis 'Bullata'</i>	68	2	1-5	6	-

418	sembramänty	<i>Pinus cembra</i>	205	2	6-10	7	kasvaa osana kujannetta
419	-	-	-	-	-	-	-
420	koivut	<i>Betula sp.</i>	-	-	-	-	pienpuustoa
421	koivut	<i>Betula sp.</i>	-	-	-	-	pienpuustoa
422	koivut	<i>Betula sp.</i>	-	-	-	-	pienpuustoa
423	sembramänty	<i>Pinus cembra</i>	137	3	6-10	-	kasvaa osana kujannetta
424	koivut	<i>Betula sp.</i>	-	-	-	-	pienpuustoa
425	-	-	-	-	-	-	-
426	koivut	<i>Betula sp.</i>	-	-	-	-	pienpuustoa
427	koivut	<i>Betula sp.</i>	-	-	-	-	pienpuustoa
428	terijoensalava	<i>Salix fragilis 'Bullata'</i>	150	2	1-5	6	monirunkoinen
429	sembramänty	<i>Pinus cembra</i>	104	2	6-10	6	-
430	sembramänty	<i>Pinus cembra</i>	126	3	6-10	-	kasvaa osana kujannetta
431	koivut	<i>Betula sp.</i>	-	-	-	-	pienpuustoa
432	hieskoivu	<i>Betula pubescens</i>	280	3	11-15	-	monirunkoinen
433	koivut	<i>Betula sp.</i>	-	-	-	-	pienpuustoa
434	koivut	<i>Betula sp.</i>	-	-	-	-	pienpuustoa
435	sembramänty	<i>Pinus cembra</i>	107	2	6-10	7	kasvaa osana kujannetta
436	koivut	<i>Betula sp.</i>	-	-	-	-	pienpuustoa
437	sembramänty	<i>Pinus cembra</i>	137	2	6-10	7	-
438	sembramänty	<i>Pinus cembra</i>	130	2	6-10	7	-
439	sembramänty	<i>Pinus cembra</i>	135	3	6-10	-	kasvaa osana kujannetta
440	hieskoivu	<i>Betula pubescens</i>	138	3	11-15	-	-

441	sembramänty	<i>Pinus cembra</i>	168	2	6-10	7	-
442	sembramänty	<i>Pinus cembra</i>	-	-	-	-	pienpuustoa
443	-	-	-	-	-	-	-
444	sembramänty	<i>Pinus cembra</i>	121	3	6-10	-	-
445	rauduskoivu	<i>Betula pendula</i>	103	3	11-15	-	-
446	sembramänty	<i>Pinus cembra</i>	-	-	-	-	pienpuustoa
447	koivut	<i>Betula sp.</i>	-	-	-	-	pienpuustoa
448	-	-	-	-	-	-	-
449	terijoensalava	<i>Salix fragilis 'Bullata'</i>	400	1	1-5	6	pensasmainen
450	sembramänty	<i>Pinus cembra</i>	170	2	11-15	7	-
451	raita	<i>Salix caprea</i>	125	3	6-10	-	-
452	metsähaapa	<i>Populus tremula</i>	65	1	6-10	6	kasvaa puuryhmän osana
453	metsähaapa	<i>Populus tremula</i>	80	1	11-15	7	kasvaa puuryhmän osana
454	metsähaapa	<i>Populus tremula</i>	60	1	11-15	6	kasvaa puuryhmän osana
455	metsähaapa	<i>Populus tremula</i>	70	1	11-15	6	kasvaa puuryhmän osana
456	metsähaapa	<i>Populus tremula</i>	110	1	11-15	6	monirunkoinen; kasvaa puuryhmän osana
457	koivut	<i>Betula sp.</i>	-	-	-	-	pienpuustoa
458	rauduskoivu	<i>Betula pendula</i>	300	2	11-15	7	monirunkoinen
459	metsähaapa	<i>Populus tremula</i>	190	2	11-15	8	monirunkoinen
460	metsähaapa	<i>Populus tremula</i>	70	2	11-15	7	-
461	sembramänty	<i>Pinus cembra</i>	230	2	11-15	8	-
462	metsähaapa	<i>Populus tremula</i>	150	2	11-15	7	monirunkoinen
463	lehtotuomi	<i>Prunus padus</i>	250	2	1-5	7	monirunkoinen

464	terijoensalava	<i>Salix fragilis 'Bullata'</i>	400	1	1-5	6	pensasmainen
465	raita	<i>Salix caprea</i>	-	-	-	-	pienpuustoa
466	tarhaomenapuu	<i>Malus domestica</i>	160	2	1-5	8	monirunkoinen
467	sembramänty	<i>Pinus cembra</i>	187	2	6-10	7	-
468	raita	<i>Salix caprea</i>	65	3	6-10	-	monirunkoinen
469	-	-	-	-	-	-	-
470	-	-	-	-	-	-	-
471	metsähaapa	<i>Populus tremula</i>	65	1	11-15	6	-
472	rauduskoivu	<i>Betula pendula</i>	160	2	6-10	7	monirunkoinen
473	metsähaapa	<i>Populus tremula</i>	65	1	6-10	6	-
474	metsähaapa	<i>Populus tremula</i>	110	1	11-15	7	-
475	-	-	-	-	-	-	-
476	-	-	-	-	-	-	-
477	metsähaapa	<i>Populus tremula</i>	65	1	11-15	6	-
478	hieskoivu	<i>Betula pubescens</i>	260	2	11-15	10	monirunkoinen
479	-	-	-	-	-	-	-
480	koivut	<i>Betula sp.</i>	-	-	-	-	pienpuustoa
481	metsähaapa	<i>Populus tremula</i>	-	-	-	-	pienpuustoa
482	metsähaapa	<i>Populus tremula</i>	-	-	-	-	pienpuustoa
483	-	-	-	-	-	-	-
484	-	-	-	-	-	-	-
485	-	-	-	-	-	-	-
486	metsäkuusi	<i>Picea abies</i>	65	2	6-10	7	-

487	metsähaapa	<i>Populus tremula</i>	100	1	16-20	7	-
488	-	-	-	-	-	-	-
489	-	-	-	-	-	-	-
490	-	-	-	-	-	-	-
491	sembramänty	<i>Pinus cembra</i>	174	2	11-15	7	-
492	-	-	-	-	-	-	-
493	-	-	-	-	-	-	-
494	-	-	-	-	-	-	-
495	metsähaapa	<i>Populus tremula</i>	-	-	-	-	pienpuustoa
496	sembramänty	<i>Pinus cembra</i>	110	1	6-10	7	-
497	raita	<i>Salix caprea</i>	250	3	11-15	-	monirunkoinen
498	raita	<i>Salix caprea</i>	-	-	-	-	pienpuustoa
499	-	-	-	-	-	-	-
500	sembramänty	<i>Pinus cembra</i>	183	2	6-10	7	-
501	harmaaleppä	<i>Alnus incana</i>	60	1	6-10	6	-
502	hieskoivu	<i>Betula pubescens</i>	65	2	16-20	6	kasvaa luiskassa
503	raita	<i>Salix caprea</i>	-	-	-	-	pienpuustoa
504	koivut	<i>Betula sp.</i>	-	-	-	-	pienpuustoa
505	rauduskoivu	<i>Betula pendula</i>	370	3	6-10	-	monimuotoisuuden lisääntymistä edistävää lahoppua
506	sembramänty	<i>Pinus cembra</i>	118	3	11-15	-	-
507	raita	<i>Salix caprea</i>	-	-	-	-	pienpuustoa
508	hieskoivu	<i>Betula pubescens</i>	60	2	16-20	6	kasvaa luiskassa
509	koivut	<i>Betula sp.</i>	-	-	-	-	pienpuustoa

510	raita	<i>Salix caprea</i>	-	-	-	-	pienpuustoa
511	sembrämänty	<i>Pinus cembra</i>	330	2	11-15	8	monirunkoinen
512	hieskoivu	<i>Betula pubescens</i>	82	2	21-25	7	kasvaa luiskassa
513	raita	<i>Salix caprea</i>	-	-	-	-	pienpuustoa
514	hieskoivu	<i>Betula pubescens</i>	125	2	21-25	7	kasvaa luiskassa
515	koivut	<i>Betula sp.</i>	-	-	-	-	pienpuustoa
516	hieskoivu	<i>Betula pubescens</i>	155	2	21-25	7	monirunkoinen; kasvaa luiskassa
517	raita	<i>Salix caprea</i>	-	-	-	-	pienpuustoa
518	raita	<i>Salix caprea</i>	-	-	-	-	pienpuustoa
519	raita	<i>Salix caprea</i>	-	-	-	-	pienpuustoa
520	-	-	-	-	-	-	-
521	sembrämänty	<i>Pinus cembra</i>	150	2	1-5	7	-
522	koivut	<i>Betula sp.</i>	-	-	-	-	pienpuustoa
523	koivut	<i>Betula sp.</i>	-	-	-	-	pienpuustoa
524	koivut	<i>Betula sp.</i>	-	-	-	-	pienpuustoa
525	koivut	<i>Betula sp.</i>	-	-	-	-	pienpuustoa
526	koivut	<i>Betula sp.</i>	-	-	-	-	pienpuustoa
527	rauduskoivu	<i>Betula pendula</i>	60	2	6-10	6	-
528	koivut	<i>Betula sp.</i>	-	-	-	-	pienpuustoa
529	raita	<i>Salix caprea</i>	-	-	-	-	pienpuustoa
530	raita	<i>Salix caprea</i>	-	-	-	-	pienpuustoa
531	raita	<i>Salix caprea</i>	-	-	-	-	pienpuustoa
532	raita	<i>Salix caprea</i>	-	-	-	-	pienpuustoa

533	rauduskoivu	<i>Betula pendula</i>	150	2	6-10	7	monirunkoinen
534	koivut	<i>Betula sp.</i>	-	-	-	-	pienpuustoa
535	raita	<i>Salix caprea</i>	-	-	-	-	pienpuustoa
536	raita	<i>Salix caprea</i>	-	-	-	-	pienpuustoa
537	koivut	<i>Betula sp.</i>	-	-	-	-	pienpuustoa
538	raita	<i>Salix caprea</i>	-	-	-	-	pienpuustoa
539	koivut	<i>Betula sp.</i>	-	-	-	-	pienpuustoa
540	koivut	<i>Betula sp.</i>	-	-	-	-	pienpuustoa
541	koivut	<i>Betula sp.</i>	-	-	-	-	pienpuustoa
542	-	-	-	-	-	-	-
543	koivut	<i>Betula sp.</i>	-	-	-	-	pienpuustoa
544	koivut	<i>Betula sp.</i>	-	-	-	-	pienpuustoa
545	koivut	<i>Betula sp.</i>	-	-	-	-	pienpuustoa
546	koivut	<i>Betula sp.</i>	-	-	-	-	pienpuustoa
547	koivut	<i>Betula sp.</i>	-	-	-	-	pienpuustoa
548	koivut	<i>Betula sp.</i>	-	-	-	-	pienpuustoa
549	koivut	<i>Betula sp.</i>	-	-	-	-	pienpuustoa
550	koivut	<i>Betula sp.</i>	-	-	-	-	pienpuustoa
551	koivut	<i>Betula sp.</i>	-	-	-	-	pienpuustoa
552	hieskoivu	<i>Betula pubescens</i>	75	3	21-25	-	-
553	raita	<i>Salix caprea</i>	-	-	-	-	pienpuustoa
554	hieskoivu	<i>Betula pubescens</i>	83	1	21-25	7	kasvaa luiskassa
555	koivut	<i>Betula sp.</i>	-	-	-	-	pienpuustoa

556	raita	<i>Salix caprea</i>	350	3	6-10	-	monirunkoinen
557	rauduskoivu	<i>Betula pendula</i>	70	2	16-20	6	-
558	rauduskoivu	<i>Betula pendula</i>	130	2	16-20	7	monirunkoinen
559	koivut	<i>Betula sp.</i>	-	-	-	-	pienpuustoa
560	koivut	<i>Betula sp.</i>	-	-	-	-	pienpuustoa
561	sembramänty	<i>Pinus cembra</i>	118	3	1-5	-	kasvaa osana kujannetta
562	koivut	<i>Betula sp.</i>	-	-	-	-	pienpuustoa
563	koivut	<i>Betula sp.</i>	-	-	-	-	pienpuustoa
564	koivut	<i>Betula sp.</i>	-	-	-	-	pienpuustoa
565	koivut	<i>Betula sp.</i>	-	-	-	-	pienpuustoa
566	sembramänty	<i>Pinus cembra</i>	97	3	6-10	-	kasvaa osana kujannetta
567	koivut	<i>Betula sp.</i>	-	-	-	-	pienpuustoa
568	koivut	<i>Betula sp.</i>	-	-	-	-	pienpuustoa
569	koivut	<i>Betula sp.</i>	-	-	-	-	pienpuustoa
570	hieskoivu	<i>Betula pubescens</i>	80	2	11-15	6	-
571	hieskoivu	<i>Betula pubescens</i>	230	2	16-20	7	monirunkoinen; kasvaa luiskassa
572	rauduskoivu	<i>Betula pendula</i>	90	2	21-25	7	kasvaa luiskassa
573	sembramänty	<i>Pinus cembra</i>	149	2	6-10	7	kasvaa osana kujannetta
574	koivut	<i>Betula sp.</i>	-	-	-	-	pienpuustoa
575	sembramänty	<i>Pinus cembra</i>	110	1	6-10	7	kasvaa osana kujannetta
576	raita	<i>Salix caprea</i>	240	3	1-5	-	monirunkoinen
577	hieskoivu	<i>Betula pubescens</i>	65	2	16-20	6	kasvaa luiskassa
578	sembramänty	<i>Pinus cembra</i>	120	1	6-10	6	kasvaa osana kujannetta

579	hieskoivu	<i>Betula pubescens</i>	60	2	6-10	6	-
580	rauduskoivu	<i>Betula pendula</i>	305	2	11-15	8	monirunkoinen
581	-	-	-	-	-	-	-
582	koivut	<i>Betula sp.</i>	-	-	-	-	pienpuustoa
583	koivut	<i>Betula sp.</i>	-	-	-	-	pienpuustoa
584	-	-	-	-	-	-	-
585	sembramänty	<i>Pinus cembra</i>	133	2	6-10	7	kasvaa osana kujannetta
586	koivut	<i>Betula sp.</i>	-	-	-	-	pienpuustoa
587	hieskoivu	<i>Betula pubescens</i>	220	2	11-15	8	monirunkoinen
588	koivut	<i>Betula sp.</i>	-	-	-	-	pienpuustoa
589	koivut	<i>Betula sp.</i>	-	-	-	-	pienpuustoa
590	metsähaapa	<i>Populus tremula</i>	-	-	-	-	pienpuustoa
591	metsähaapa	<i>Populus tremula</i>	70	1	11-15	6	toispuoleinen latvus
592	koivut	<i>Betula sp.</i>	-	-	-	-	pienpuustoa
593	hieskoivu	<i>Betula pubescens</i>	150	3	16-20	-	-
594	koivut	<i>Betula sp.</i>	-	-	-	-	pienpuustoa
595	hieskoivu	<i>Betula pubescens</i>	98	2	11-15	7	-
596	hieskoivu	<i>Betula pubescens</i>	60	2	11-15	6	kasvaa puuryhmän osana
597	hieskoivu	<i>Betula pubescens</i>	60	2	11-15	6	kasvaa puuryhmän osana
598	koivut	<i>Betula sp.</i>	-	-	-	-	pienpuustoa
599	koivut	<i>Betula sp.</i>	-	-	-	-	pienpuustoa
600	-	-	-	-	-	-	rajauksen ulkopuolella
601	hieskoivu	<i>Betula pubescens</i>	60	2	11-15	6	kasvaa puuryhmän osana

602	koivut	<i>Betula sp.</i>	-	-	-	-	pienpuustoa
603	hieskoivu	<i>Betula pubescens</i>	60	2	6-10	6	-
604	koivut	<i>Betula sp.</i>	-	-	-	-	pienpuustoa
605	metsähaapa	<i>Populus tremula</i>	-	-	-	-	pienpuustoa
606	hieskoivu	<i>Betula pubescens</i>	60	2	11-15	6	kasvaa puuryhmän osana
607	koivut	<i>Betula sp.</i>	-	-	-	-	pienpuustoa
608	koivut	<i>Betula sp.</i>	-	-	-	-	pienpuustoa
609	koivut	<i>Betula sp.</i>	-	-	-	-	pienpuustoa
610	hieskoivu	<i>Betula pubescens</i>	103	3	16-20	-	-
611	hieskoivu	<i>Betula pubescens</i>	220	2	6-10	7	monirunkoinen
612	-	-	-	-	-	-	rajauksen ulkopuolella
613	rauduskoivu	<i>Betula pendula</i>	90	3	16-20	-	-
614	-	-	-	-	-	-	-
615	-	-	-	-	-	-	-
616	-	-	-	-	-	-	-
617	koivut	<i>Betula sp.</i>	-	-	-	-	pienpuustoa
618	hieskoivu	<i>Betula pubescens</i>	67	2	11-15	6	-
619	koivut	<i>Betula sp.</i>	-	-	-	-	pienpuustoa
620	koivut	<i>Betula sp.</i>	-	-	-	-	pienpuustoa
621	rauduskoivu	<i>Betula pendula</i>	75	3	16-20	-	monimuotoisuuden lisääntymistä edistävää lahopuuta
622	hieskoivu	<i>Betula pubescens</i>	60	2	11-15	6	rantatöyrään puustoa
623	koivut	<i>Betula sp.</i>	-	-	-	-	pienpuustoa
624	metsähaapa	<i>Populus tremula</i>	136	1	16-20	7	rantatöyrään puustoa
625	rauduskoivu	<i>Betula pendula</i>	65	3	6-10	-	monimuotoisuuden lisääntymistä edistävää lahopuuta

626	metsätammi	<i>Quercus robur</i>	55	1	1-5	6	nuori, hyvärakenteinen jalopuu
627	raita	<i>Salix caprea</i>	125	1	6-10	6	rantatöyrään puustoa
628	hieskoivu	<i>Betula pubescens</i>	60	2	6-10	6	rantatöyrään puustoa
629	rauduskoivu	<i>Betula pendula</i>	91	2	11-15	6	rantatöyrään puustoa
630	-	-	-	-	-	-	rajauksen ulkopuolella
631	rauduskoivu	<i>Betula pendula</i>	90	1	16-20	6	-
632	koivut	<i>Betula sp.</i>	-	-	-	-	pienpuustoa
633	-	-	-	-	-	-	rajauksen ulkopuolella
634	hieskoivu	<i>Betula pubescens</i>	65	2	11-15	6	rantatöyrään puustoa
635	hieskoivu	<i>Betula pubescens</i>	73	2	16-20	6	-
636	metsävaahtera	<i>Acer platanooides</i>	-	-	-	-	pienpuustoa
637	halava	<i>Salix petandra</i>	-	-	-	-	pienpuustoa
638	harmaaleppä	<i>Alnus incana</i>	-	-	-	-	pienpuustoa
639	harmaaleppä	<i>Alnus incana</i>	-	-	-	-	pienpuustoa
640	harmaaleppä	<i>Alnus incana</i>	-	-	-	-	pienpuustoa
641	harmaaleppä	<i>Alnus incana</i>	-	-	-	-	pienpuustoa
642	metsähaapa	<i>Populus tremula</i>	89	1	16-20	7	-
643	harmaaleppä	<i>Alnus incana</i>	-	-	-	-	pienpuustoa
644	harmaaleppä	<i>Alnus incana</i>	-	-	-	-	pienpuustoa
645	koivut	<i>Betula sp.</i>	-	-	-	-	pienpuustoa
646	metsäkuusi	<i>Picea abies</i>	-	-	-	-	pienpuustoa
647	koivut	<i>Betula sp.</i>	-	-	-	-	pienpuustoa
648	rauduskoivu	<i>Betula pendula</i>	120	2	16-20	6	monirunkoinen

649	koivut	<i>Betula sp.</i>	-	-	-	-	pienpuustoa
650	koivut	<i>Betula sp.</i>	-	-	-	-	pienpuustoa
651	koivut	<i>Betula sp.</i>	-	-	-	-	pienpuustoa
652	koivut	<i>Betula sp.</i>	-	-	-	-	pienpuustoa
653	harmaaleppä	<i>Alnus incana</i>	-	-	-	-	pienpuustoa
654	metsäkuusi	<i>Picea abies</i>	-	-	-	-	pienpuustoa
655	harmaaleppä	<i>Alnus incana</i>	-	-	-	-	pienpuustoa
656	harmaaleppä	<i>Alnus incana</i>	-	-	-	-	pienpuustoa
657	harmaaleppä	<i>Alnus incana</i>	-	-	-	-	pienpuustoa
658	metsähaapa	<i>Populus tremula</i>	112	1	16-20	7	-
659	metsähaapa	<i>Populus tremula</i>	125	1	16-20	7	-
660	metsäkuusi	<i>Picea abies</i>	-	-	-	-	pienpuustoa
661	koivut	<i>Betula sp.</i>	-	-	-	-	pienpuustoa
662	hieskoivu	<i>Betula pubescens</i>	60	1	6-10	6	-
663	koivut	<i>Betula sp.</i>	-	-	-	-	pienpuustoa
664	koivut	<i>Betula sp.</i>	-	-	-	-	pienpuustoa
665	rauduskoivu	<i>Betula pendula</i>	110	2	16-20	8	-
666	metsähaapa	<i>Populus tremula</i>	113	2	11-15	6	rantatöyrään puustoa
667	metsähaapa	<i>Populus tremula</i>	133	2	16-20	8	-
668	metsähaapa	<i>Populus tremula</i>	125	3	6-10	-	monimuotoisuuden lisääntymistä edistävää lahoppuuta
669	hieskoivu	<i>Betula pubescens</i>	75	2	11-15	6	-
670	harmaaleppä	<i>Alnus incana</i>	-	-	-	-	pienpuustoa
671	harmaaleppä	<i>Alnus incana</i>	-	-	-	-	pienpuustoa

672	hieskoivu	<i>Betula pubescens</i>	65	2	11-15	6	-
673	hieskoivu	<i>Betula pubescens</i>	77	2	16-20	6	-
674	hieskoivu	<i>Betula pubescens</i>	76	2	16-20	7	monimuotoisuuden lisääntymistä edistävää lahoppua
675	metsähaapa	<i>Populus tremula</i>	114	1	16-20	7	-
676	koivut	<i>Betula sp.</i>	-	-	-	-	pienpuustoa
677	koivut	<i>Betula sp.</i>	-	-	-	-	pienpuustoa
678	koivut	<i>Betula sp.</i>	-	-	-	-	pienpuustoa
679	koivut	<i>Betula sp.</i>	-	-	-	-	pienpuustoa
680	koivut	<i>Betula sp.</i>	-	-	-	-	pienpuustoa
681	koivut	<i>Betula sp.</i>	-	-	-	-	pienpuustoa
682	hieskoivu	<i>Betula pubescens</i>	60	2	11-15	6	-
683	koivut	<i>Betula sp.</i>	-	-	-	-	pienpuustoa
684	koivut	<i>Betula sp.</i>	-	-	-	-	pienpuustoa
685	hieskoivu	<i>Betula pubescens</i>	127	3	11-15	-	monimuotoisuuden lisääntymistä edistävää lahoppua
686	metsähaapa	<i>Populus tremula</i>	80	1	16-20	7	-
687	metsähaapa	<i>Populus tremula</i>	68	1	16-20	6	-
688	-	-	-	-	-	-	-
689	metsähaapa	<i>Populus tremula</i>	65	1	16-20	6	-
690	metsähaapa	<i>Populus tremula</i>	-	-	-	-	pienpuustoa
691	hieskoivu	<i>Betula pubescens</i>	70	3	16-20	-	-
692	koivut	<i>Betula sp.</i>	-	-	-	-	pienpuustoa
693	koivut	<i>Betula sp.</i>	-	-	-	-	pienpuustoa
694	-	-	-	-	-	-	-

695	metsähaapa	<i>Populus tremula</i>	200	2	16-20	7	monirunkoinen
696	metsähaapa	<i>Populus tremula</i>	65	1	16-20	6	kasvaa ojan penkalla
697	-	-	-	-	-	-	-
698	metsähaapa	<i>Populus tremula</i>	65	1	11-15	6	toispuoleinen latvus
699	metsähaapa	<i>Populus tremula</i>	-	-	-	-	pienpuustoa
700	hieskoivu	<i>Betula pubescens</i>	73	1	16-20	6	-
701	metsähaapa	<i>Populus tremula</i>	117	1	16-20	7	-
702	metsähaapa	<i>Populus tremula</i>	104	1	16-20	7	-
703	hieskoivu	<i>Betula pubescens</i>	75	2	11-15	6	-
704	hieskoivu	<i>Betula pubescens</i>	140	3	11-15	-	monirunkoinen
705	metsähaapa	<i>Populus tremula</i>	60	1	16-20	6	kasvaa ojan penkalla
706	harmaaleppä	<i>Alnus incana</i>	-	-	-	-	pienpuustoa
707	metsähaapa	<i>Populus tremula</i>	85	1	16-20	7	kasvaa ojan penkalla
708	harmaaleppä	<i>Alnus incana</i>	-	-	-	-	pienpuustoa
709	metsähaapa	<i>Populus tremula</i>	96	1	16-20	7	kasvaa ojan penkalla
710	harmaaleppä	<i>Alnus incana</i>	-	-	-	-	pienpuustoa
711	harmaaleppä	<i>Alnus incana</i>	-	-	-	-	pienpuustoa
712	metsähaapa	<i>Populus tremula</i>	106	1	16-20	7	-
713	-	-	-	-	-	-	rajauksen ulkopuolella
714	koivut	<i>Betula sp.</i>	-	-	-	-	pienpuustoa
715	harmaaleppä	<i>Alnus incana</i>	-	-	-	-	pienpuustoa
716	halava	<i>Salix petandra</i>	70	1	16-20	7	-
717	harmaaleppä	<i>Alnus incana</i>	-	-	-	-	pienpuustoa

718	metsähaapa	<i>Populus tremula</i>	-	-	-	-	pienpuustoa
719	harmaaleppä	<i>Alnus incana</i>	-	-	-	-	pienpuustoa
720	harmaaleppä	<i>Alnus incana</i>	-	-	-	-	pienpuustoa
721	harmaaleppä	<i>Alnus incana</i>	-	-	-	-	pienpuustoa
722	raita	<i>Salix caprea</i>	140	3	6-10	-	monirunkoinen
723	hieskoivu	<i>Betula pubescens</i>	65	1	16-20	6	-
724	hieskoivu	<i>Betula pubescens</i>	95	1	16-20	7	-
725	koivut	<i>Betula sp.</i>	-	-	-	-	pienpuustoa
726	koivut	<i>Betula sp.</i>	-	-	-	-	pienpuustoa
727	koivut	<i>Betula sp.</i>	-	-	-	-	pienpuustoa
728	koivut	<i>Betula sp.</i>	-	-	-	-	pienpuustoa
729	koivut	<i>Betula sp.</i>	-	-	-	-	pienpuustoa
730	koivut	<i>Betula sp.</i>	-	-	-	-	pienpuustoa
731	koivut	<i>Betula sp.</i>	-	-	-	-	pienpuustoa
732	koivut	<i>Betula sp.</i>	-	-	-	-	pienpuustoa
733	koivut	<i>Betula sp.</i>	-	-	-	-	pienpuustoa
734	koivut	<i>Betula sp.</i>	-	-	-	-	pienpuustoa
735	koivut	<i>Betula sp.</i>	-	-	-	-	pienpuustoa
736	koivut	<i>Betula sp.</i>	-	-	-	-	pienpuustoa
737	koivut	<i>Betula sp.</i>	-	-	-	-	pienpuustoa
738	koivut	<i>Betula sp.</i>	-	-	-	-	pienpuustoa
739	harmaaleppä	<i>Alnus incana</i>	-	-	-	-	pienpuustoa
740	harmaaleppä	<i>Alnus incana</i>	-	-	-	-	pienpuustoa

764	metsämänty	<i>Pinus sylvestris</i>	75	I	6-10	6	-
765	-	-	-	-	-	-	rajauksen ulkopuolella
766	-	-	-	-	-	-	rajauksen ulkopuolella
767	metsämänty	<i>Pinus sylvestris</i>	45	I	6-10	6	-
768	-	-	-	-	-	-	rajauksen ulkopuolella
769	rauduskoivu	<i>Betula pendula</i>	50	I	6-10	6	-
770	-	-	-	-	-	-	rajauksen ulkopuolella
771	rauduskoivu	<i>Betula pendula</i>	40	I	6-10	6	-
772	metsämänty	<i>Pinus sylvestris</i>	45	I	6-10	6	-
773	metsämänty	<i>Pinus sylvestris</i>	55	I	6-10	6	-
774	metsämänty	<i>Pinus sylvestris</i>	70	I	6-10	6	-
775	-	-	-	-	-	-	rajauksen ulkopuolella
776	-	-	-	-	-	-	rajauksen ulkopuolella
777	metsämänty	<i>Pinus sylvestris</i>	50	I	6-10	6	-
778	metsämänty	<i>Pinus sylvestris</i>	50	I	6-10	6	-
779	metsämänty	<i>Pinus sylvestris</i>	70	I	6-10	6	-
780	metsämänty	<i>Pinus sylvestris</i>	80	I	6-10	6	-
781	-	-	-	-	-	-	rajauksen ulkopuolella
782	metsämänty	<i>Pinus sylvestris</i>	45	I	6-10	6	-
783	-	-	-	-	-	-	rajauksen ulkopuolella
784	metsämänty	<i>Pinus sylvestris</i>	75	I	6-10	6	-
785	metsämänty	<i>Pinus sylvestris</i>	65	I	6-10	6	-
786	rauduskoivu	<i>Betula pendula</i>	75	I	6-10	6	-

787	metsämänty	<i>Pinus sylvestris</i>	65	I	6-10	6	-
788	-	-	-	-	-	-	rajauksen ulkopuolella
789	-	-	-	-	-	-	rajauksen ulkopuolella
790	rauduskoivu	<i>Betula pendula</i>	60	I	6-10	6	-
791	-	-	-	-	-	-	rajauksen ulkopuolella
792	metsämänty	<i>Pinus sylvestris</i>	80	I	6-10	6	-
793	-	-	-	-	-	-	rajauksen ulkopuolella
794	rauduskoivu	<i>Betula pendula</i>	45	I	6-10	6	-
795	metsämänty	<i>Pinus sylvestris</i>	70	I	6-10	6	-
796	rauduskoivu	<i>Betula pendula</i>	75	I	6-10	6	-
797	-	-	-	-	-	-	rajauksen ulkopuolella
798	-	-	-	-	-	-	rajauksen ulkopuolella
799	rauduskoivu	<i>Betula pendula</i>	75	I	6-10	6	-
800	metsämänty	<i>Pinus sylvestris</i>	75	I	6-10	6	-
801	-	-	-	-	-	-	rajauksen ulkopuolella
802	rauduskoivu	<i>Betula pendula</i>	50	I	6-10	6	-
803	rauduskoivu	<i>Betula pendula</i>	50	I	6-10	6	-
804	-	-	-	-	-	-	rajauksen ulkopuolella
805	rauduskoivu	<i>Betula pendula</i>	70	I	6-10	6	-
806	-	-	-	-	-	-	rajauksen ulkopuolella
807	metsämänty	<i>Pinus sylvestris</i>	55	I	6-10	6	-
808	metsämänty	<i>Pinus sylvestris</i>	80	I	6-10	6	-
809	metsämänty	<i>Pinus sylvestris</i>	60	I	6-10	6	-

810	rauduskoivu	<i>Betula pendula</i>	50	I	6-10	6	-
811	metsämänty	<i>Pinus sylvestris</i>	65	I	6-10	6	-
812	metsämänty	<i>Pinus sylvestris</i>	70	I	6-10	6	-
813	-	-	-	-	-	-	rajauksen ulkopuolella
814	-	-	-	-	-	-	rajauksen ulkopuolella
815	-	-	-	-	-	-	rajauksen ulkopuolella
816	metsämänty	<i>Pinus sylvestris</i>	70	I	6-10	6	-
817	metsämänty	<i>Pinus sylvestris</i>	35	I	6-10	6	-
818	rauduskoivu	<i>Betula pendula</i>	55	I	6-10	6	-
819	metsämänty	<i>Pinus sylvestris</i>	70	I	6-10	6	-
820	-	-	-	-	-	-	rajauksen ulkopuolella
821	rauduskoivu	<i>Betula pendula</i>	50	I	6-10	6	-
822	-	-	-	-	-	-	-
823	rauduskoivu	<i>Betula pendula</i>	40	I	6-10	6	-
824	-	-	-	-	-	-	-
825	rauduskoivu	<i>Betula pendula</i>	45	I	6-10	6	-
826	-	-	-	-	-	-	rajauksen ulkopuolella
827	rauduskoivu	<i>Betula pendula</i>	50	I	6-10	6	-
828	rauduskoivu	<i>Betula pendula</i>	45	I	6-10	6	-
829	metsämänty	<i>Pinus sylvestris</i>	45	I	6-10	6	-
830	metsämänty	<i>Pinus sylvestris</i>	55	I	6-10	6	-
831	rauduskoivu	<i>Betula pendula</i>	35	I	6-10	6	-
832	rauduskoivu	<i>Betula pendula</i>	35	I	6-10	6	-

833	-	-	-	-	-	-	rajauksen ulkopuolella
834	-	-	-	-	-	-	rajauksen ulkopuolella
835	-	-	-	-	-	-	-
836	rauduskoivu	<i>Betula pendula</i>	50	1	6-10	6	-
837	rauduskoivu	<i>Betula pendula</i>	30	1	6-10	6	-
838	rauduskoivu	<i>Betula pendula</i>	30	1	6-10	6	-
839	metsäkuusi-aidanne	<i>Picea abies</i>	50-125	3	10-20	-	kuusiaidanne pisteiden 839-841 välillä useampia kuolleita puita
840	metsäkuusi-aidanne	<i>Picea abies</i>	50-125	3	10-20	-	kuusiaidanne pisteiden 839-841 välillä useampia kuolleita puita
841	metsäkuusi-aidanne	<i>Picea abies</i>	50-125	3	10-20	-	kuusiaidanne pisteiden 839-841 välillä useampia kuolleita puita
842	metsäkuusi-aidanne	<i>Picea abies</i>	50-125	2	15-20	8	kuusiaidanne pisteiden 842-844 aidanne tasaisempi ja välissä vähemmän kuolleita puita
843	metsäkuusi-aidanne	<i>Picea abies</i>	50-125	2	15-20	8	kuusiaidanne pisteiden 842-844 aidanne tasaisempi ja välissä vähemmän kuolleita puita
844	metsäkuusi-aidanne	<i>Picea abies</i>	50-125	2	15-20	8	kuusiaidanne pisteiden 842-844 aidanne tasaisempi ja välissä vähemmän kuolleita puita
845	metsäkuusi-aidanne	<i>Picea abies</i>	80-135	2	21-25	8	Aidanteessa aukkoja suurten koivujen kohdalla. Voidaan säästää koivujen kanssa
846	metsäkuusi-aidanne	<i>Picea abies</i>	80-135	2	21-25	8	Aidanteessa aukkoja suurten koivujen kohdalla. Voidaan säästää koivujen kanssa
847	metsäkuusi-aidanne	<i>Picea abies</i>	80-135	2	21-25	8	Aidanteessa aukkoja suurten koivujen kohdalla. Voidaan säästää koivujen kanssa
848	metsäkuusi-aidanne	<i>Picea abies</i>	80-135	2	21-25	8	Aidanteessa aukkoja suurten koivujen kohdalla. Voidaan säästää koivujen kanssa

849	metsäkuusi-aidanne	<i>Picea abies</i>	80-135	2	21-25	8	Aidanteessa aukkoja suurten koivujen kohdalla. Voidaan säästää koivujen kanssa
850	metsäkuusi-aidanne	<i>Picea abies</i>	25-100	2	10-20	10	Paikoin kuolleita kuusia, mutta kokonaisuena voidaan säästää
851	metsäkuusi-aidanne	<i>Picea abies</i>	25-100	2	10-20	10	Paikoin kuolleita kuusia, mutta kokonaisuena voidaan säästää
852	metsäkuusi-aidanne	<i>Picea abies</i>	25-100	2	10-20	10	Paikoin kuolleita kuusia, mutta kokonaisuena voidaan säästää
853	metsäkuusi-aidanne	<i>Picea abies</i>	25-100	2	10-20	10	Paikoin kuolleita kuusia, mutta kokonaisuena voidaan säästää
854	metsäkuusi-aidanne	<i>Picea abies</i>	25-100	2	10-20	10	Paikoin kuolleita kuusia, mutta kokonaisuena voidaan säästää
855	metsäkuusi-aidanne	<i>Picea abies</i>	25-100	2	10-20	10	koivujen kohdalla enemmän aukkoja
856	metsäkuusi-aidanne	<i>Picea abies</i>	25-100	2	10-20	10	koivujen kohdalla enemmän aukkoja
857	metsäkuusi-aidanne	<i>Picea abies</i>	25-100	2	10-20	10	koivujen kohdalla enemmän aukkoja
858	metsäkuusi-aidanne	<i>Picea abies</i>	25-100	2	10-20	10	Paikoin kuolleita kuusia, mutta kokonaisuena voidaan säästää
859	metsäkuusi-aidanne	<i>Picea abies</i>	25-100	2	10-20	10	Paikoin kuolleita kuusia, mutta kokonaisuena voidaan säästää
860	metsäkuusi-aidanne	<i>Picea abies</i>	25-100	2	10-20	10	Paikoin kuolleita kuusia, mutta kokonaisuena voidaan säästää
861	metsäkuusi-aidanne	<i>Picea abies</i>	25-100	2	10-20	10	Paikoin kuolleita kuusia, mutta kokonaisuena voidaan säästää
862	metsäkuusi-aidanne	<i>Picea abies</i>	25-100	2	10-20	10	Paikoin kuolleita kuusia, mutta kokonaisuena voidaan säästää
863	raita	<i>Salix caprea</i>	120	1	1-5	6	monirunkoinen; kasvaa luiskassa
864	harmaaleppä	<i>Alnus incana</i>	180	1	6-10	6	monirunkoinen; kasvaa luiskassa
865	metsämänty	<i>Pinus sylvestris</i>	60	2	1-5	6	kasvaa luiskassa
866	rauduskoivu	<i>Betula pendula</i>	78	3	16-20	-	monimuotoisuuden lisääntymistä edistävää lahpuuta
867	metsämänty	<i>Pinus sylvestris</i>	-	-	-	-	pienpuustoa
868	hieskoivu	<i>Betula pubescens</i>	78	3	6-10	-	-
869	metsähaapa	<i>Populus tremula</i>	70	1	11-15	6	-
870	koivut	<i>Betula sp.</i>	-	-	-	-	pienpuustoa
871	koivut	<i>Betula sp.</i>	-	-	-	-	pienpuustoa

872	koivut	<i>Betula sp.</i>	-	-	-	-	pienpuustoa
873	rauduskoivu	<i>Betula pendula</i>	75	3	6-10	-	monimuotoisuuden lisääntymistä edistävää lahpuuta
874	metsähaapa	<i>Populus tremula</i>	137	1	16-20	8	-
875	koivut	<i>Betula sp.</i>	-	-	-	-	pienpuustoa
876	harmaaleppä	<i>Alnus incana</i>	-	-	-	-	pienpuustoa
877	harmaaleppä	<i>Alnus incana</i>	-	-	-	-	pienpuustoa
878	harmaaleppä	<i>Alnus incana</i>	-	-	-	-	pienpuustoa
879	-	-	-	-	-	-	-
880	koivut	<i>Betula sp.</i>	-	-	-	-	pienpuustoa
881	hieskoivu	<i>Betula pubescens</i>	65	2	16-20	6	-
882	harmaaleppä	<i>Alnus incana</i>	-	-	-	-	pienpuustoa
883	rauduskoivu	<i>Betula pendula</i>	72	1	16-20	6	maisemallisesti merkittävän näköinen
884	harmaaleppä	<i>Alnus incana</i>	-	-	-	-	pienpuustoa
885	harmaaleppä	<i>Alnus incana</i>	-	-	-	-	pienpuustoa
886	koivut	<i>Betula sp.</i>	-	-	-	-	pienpuustoa
887	koivut	<i>Betula sp.</i>	-	-	-	-	pienpuustoa
888	metsäkuusi	<i>Picea abies</i>	65	2	6-10	7	-
889	hieskoivu	<i>Betula pubescens</i>	60	2	16-20	7	-
890	hieskoivu	<i>Betula pubescens</i>	77	1	11-15	6	-
891	hieskoivu	<i>Betula pubescens</i>	65	1	16-20	6	-
892	hieskoivu	<i>Betula pubescens</i>	90	2	16-20	7	-
893	koivut	<i>Betula sp.</i>	-	-	-	-	pienpuustoa
894	hieskoivu	<i>Betula pubescens</i>	98	2	16-20	7	-

895	rauduskoivu	<i>Betula pendula</i>	65	2	11-15	6	-
896	metsähaapa	<i>Populus tremula</i>	112	1	16-20	8	-
897	hieskoivu	<i>Betula pubescens</i>	75	2	16-20	7	-
898	hieskoivu	<i>Betula pubescens</i>	85	1	16-20	6	-
899	koivut	<i>Betula sp.</i>	-	-	-	-	pienpuustoa
900	hieskoivu	<i>Betula pubescens</i>	60	2	16-20	6	-
901	metsähaapa	<i>Populus tremula</i>	100	1	16-20	8	-
902	metsähaapa	<i>Populus tremula</i>	100	1	16-20	8	-
903	koivut	<i>Betula sp.</i>	-	-	-	-	pienpuustoa
904	hieskoivu	<i>Betula pubescens</i>	60	2	11-15	6	rantatöyrään puustoa
905	rauduskoivu	<i>Betula pendula</i>	75	2	6-10	7	rantatöyrään puustoa
906	hieskoivu	<i>Betula pubescens</i>	60	2	6-10	6	rantatöyrään puustoa
907	hieskoivu	<i>Betula pubescens</i>	90	2	16-20	7	-
908	metsähaapa	<i>Populus tremula</i>	108	1	16-20	7	-
909	rauduskoivu	<i>Betula pendula</i>	80	2	16-20	7	rantatöyrään puustoa
910	hieskoivu	<i>Betula pubescens</i>	60	1	11-15	6	-
911	koivut	<i>Betula sp.</i>	-	-	-	-	pienpuustoa
912	koivut	<i>Betula sp.</i>	-	-	-	-	pienpuustoa
913	koivut	<i>Betula sp.</i>	-	-	-	-	pienpuustoa
914	hieskoivu	<i>Betula pubescens</i>	90	2	16-20	7	-
915	metsähaapa	<i>Populus tremula</i>	105	1	16-20	8	-
916	koivut	<i>Betula sp.</i>	-	-	-	-	pienpuustoa
917	koivut	<i>Betula sp.</i>	-	-	-	-	pienpuustoa

918	koivut	<i>Betula sp.</i>	-	-	-	-	pienpuustoa
919	hieskoivu	<i>Betula pubescens</i>	148	2	16-20	7	monirunkoinen; rantatöyrään puustoa
920	metsäkuusi	<i>Picea abies</i>	65	1	6-10	7	-
921	koivut	<i>Betula sp.</i>	-	-	-	-	pienpuustoa
922	hieskoivu	<i>Betula pubescens</i>	90	1	16-20	7	rantatöyrään puustoa
923	-	-	-	-	-	-	-
924	hieskoivu	<i>Betula pubescens</i>	62	2	16-20	6	-
925	-	-	-	-	-	-	-
926	hieskoivu	<i>Betula pubescens</i>	65	2	16-20	6	-
927	hieskoivu	<i>Betula pubescens</i>	60	2	16-20	6	-
928	koivut	<i>Betula sp.</i>	-	-	-	-	pienpuustoa
929	rauduskoivu	<i>Betula pendula</i>	98	2	16-20	7	-
930	koivut	<i>Betula sp.</i>	-	-	-	-	pienpuustoa
931	koivut	<i>Betula sp.</i>	-	-	-	-	pienpuustoa
932	hieskoivu	<i>Betula pubescens</i>	75	2	16-20	7	rantatöyrään puustoa
933	hieskoivu	<i>Betula pubescens</i>	70	1	16-20	6	-
934	hieskoivu	<i>Betula pubescens</i>	80	2	11-15	6	rantatöyrään puustoa
935	hieskoivu	<i>Betula pubescens</i>	92	2	16-20	7	monirunkoinen
936	hieskoivu	<i>Betula pubescens</i>	60	2	11-15	6	-
937	metsäkuusi	<i>Picea abies</i>	65	1	6-10	7	-
938	hieskoivu	<i>Betula pubescens</i>	80	1	16-20	7	-
939	raita	<i>Salix caprea</i>	-	-	-	-	pienpuustoa
940	hieskoivu	<i>Betula pubescens</i>	86	1	16-20	7	-

941	hieskoivu	<i>Betula pubescens</i>	75	1	16-20	6	-
942	hieskoivu	<i>Betula pubescens</i>	160	2	16-20	7	monirunkoinen
943	hieskoivu	<i>Betula pubescens</i>	85	3	16-20	-	-
944	hieskoivu	<i>Betula pubescens</i>	60	1	16-20	6	-
945	hieskoivu	<i>Betula pubescens</i>	82	3	16-20	-	-
946	koivut	<i>Betula sp.</i>	-	-	-	-	pienpuustoa
947	hieskoivu	<i>Betula pubescens</i>	62	2	16-20	6	-
948	koivut	<i>Betula sp.</i>	-	-	-	-	pienpuustoa
949	hieskoivu	<i>Betula pubescens</i>	80	1	16-20	7	-
950	rauduskoivu	<i>Betula pendula</i>	125	3	16-20	-	-
951	metsäkuusi	<i>Picea abies</i>	-	-	-	-	pienpuustoa
952	hieskoivu	<i>Betula pubescens</i>	115	1	16-20	8	-
953	hieskoivu	<i>Betula pubescens</i>	65	1	16-20	6	-
954	metsäkuusi	<i>Picea abies</i>	61	1	11-15	7	-
955	hieskoivu	<i>Betula pubescens</i>	76	2	16-20	6	-
956	koivut	<i>Betula sp.</i>	-	-	-	-	pienpuustoa
957	hieskoivu	<i>Betula pubescens</i>	65	1	16-20	6	-
958	hieskoivu	<i>Betula pubescens</i>	60	3	11-15	-	-
959	hieskoivu	<i>Betula pubescens</i>	76	1	16-20	6	-
960	koivut	<i>Betula sp.</i>	-	-	-	-	pienpuustoa
961	metsäkuusi	<i>Picea abies</i>	60	2	6-10	7	monirunkoinen
962	koivut	<i>Betula sp.</i>	-	-	-	-	pienpuustoa
963	koivut	<i>Betula sp.</i>	-	-	-	-	pienpuustoa

964	hieskoivu	<i>Betula pubescens</i>	85	1	16-20	7	-
965	hieskoivu	<i>Betula pubescens</i>	70	2	16-20	6	-
966	koivut	<i>Betula sp.</i>	-	-	-	-	pienpuustoa
967	rauduskoivu	<i>Betula pendula</i>	116	2	21-25	7	-
968	rauduskoivu	<i>Betula pendula</i>	98	3	11-15	-	-
969	koivut	<i>Betula sp.</i>	-	-	-	-	pienpuustoa
970	koivut	<i>Betula sp.</i>	-	-	-	-	pienpuustoa
971	hieskoivu	<i>Betula pubescens</i>	85	3	11-15	-	monimuotoisuuden lisääntymistä edistävää lahpuuta
972	hieskoivu	<i>Betula pubescens</i>	103	2	21-25	7	kasvaa rantatöyräällä
973	metsähaapa	<i>Populus tremula</i>	65	1	11-15	6	-
974	hieskoivu	<i>Betula pubescens</i>	70	1	16-20	6	-
975	hieskoivu	<i>Betula pubescens</i>	75	2	16-20	6	-
976	metsäkuusi	<i>Picea abies</i>	-	-	-	-	pienpuustoa
977	hieskoivu	<i>Betula pubescens</i>	150	3	21-25	-	monirunkoinen
978	raita	<i>Salix caprea</i>	130	3	11-15	-	-
979	hieskoivu	<i>Betula pubescens</i>	85	2	16-20	7	-
980	koivut	<i>Betula sp.</i>	-	-	-	-	pienpuustoa
981	koivut	<i>Betula sp.</i>	-	-	-	-	pienpuustoa
982	metsäkuusi	<i>Picea abies</i>	-	-	-	-	pienpuustoa
983	-	-	-	-	-	-	-
984	-	-	-	-	-	-	-
985	rauduskoivu	<i>Betula pendula</i>	90	2	21-25	7	-
986	koivut	<i>Betula sp.</i>	-	-	-	-	pienpuustoa

987	koivut	<i>Betula sp.</i>	-	-	-	-	pienpuustoa
988	koivut	<i>Betula sp.</i>	-	-	-	-	pienpuustoa
989	koivut	<i>Betula sp.</i>	-	-	-	-	pienpuustoa
990	koivut	<i>Betula sp.</i>	-	-	-	-	pienpuustoa
991	hieskoivu	<i>Betula pubescens</i>	70	2	16-20	6	-
992	metsähaapa	<i>Populus tremula</i>	125	1	21-25	7	maisemallisesti merkittävän näköinen
993	koivut	<i>Betula sp.</i>	-	-	-	-	pienpuustoa
994	hieskoivu	<i>Betula pubescens</i>	70	3	21-25	-	-
995	hieskoivu	<i>Betula pubescens</i>	100	2	21-25	7	-
996	hieskoivu	<i>Betula pubescens</i>	120	2	16-20	7	rantatöyrään puustoa
997	koivut	<i>Betula sp.</i>	-	-	-	-	pienpuustoa
998	hieskoivu	<i>Betula pubescens</i>	125	3	16-20	-	monimuotoisuuden lisääntymistä edistävää lahpuuta
999	rauduskoivu	<i>Betula pendula</i>	70	2	21-25	7	-
1000	raita	<i>Salix caprea</i>	-	-	-	-	pienpuustoa
1001	hieskoivu	<i>Betula pubescens</i>	60	2	21-25	6	-
1002	hieskoivu	<i>Betula pubescens</i>	78	2	21-25	6	-
1003	koivut	<i>Betula sp.</i>	-	-	-	-	pienpuustoa
1004	metsähaapa	<i>Populus tremula</i>	155	1	21-25	8	maisemallisesti merkittävän näköinen
1005	koivut	<i>Betula sp.</i>	-	-	-	-	pienpuustoa
1006	koivut	<i>Betula sp.</i>	-	-	-	-	pienpuustoa
1007	koivut	<i>Betula sp.</i>	-	-	-	-	pienpuustoa
1008	hieskoivu	<i>Betula pubescens</i>	75	2	16-20	6	-
1009	hieskoivu	<i>Betula pubescens</i>	60	2	16-20	6	-

1010	kotipihlaja	<i>Sorbus aucuparia</i>	80	2	1-5	6	-
1011	hieskoivu	<i>Betula pubescens</i>	70	2	16-20	6	-
1012	hieskoivu	<i>Betula pubescens</i>	68	2	11-15	6	-
1013	hieskoivu	<i>Betula pubescens</i>	65	2	16-20	6	-
1014	hieskoivu	<i>Betula pubescens</i>	60	2	16-20	6	-
1015	hieskoivu	<i>Betula pubescens</i>	70	3	16-20	-	monimuotoisuuden lisääntymistä edistävää lahpuuta
1016	hieskoivu	<i>Betula pubescens</i>	85	2	21-25	7	-
1017	hieskoivu	<i>Betula pubescens</i>	85	3	16-20	-	monimuotoisuuden lisääntymistä edistävää lahpuuta
1018	hieskoivu	<i>Betula pubescens</i>	60	2	16-20	6	-
1019	koivut	<i>Betula sp.</i>	-	-	-	-	pienpuustoa
1020	metsähaapa	<i>Populus tremula</i>	67	3	11-15	-	monimuotoisuuden lisääntymistä edistävää lahpuuta
1021	metsähaapa	<i>Populus tremula</i>	156	2	21-25	8	-
1022	hieskoivu	<i>Betula pubescens</i>	65	2	11-15	6	-
1023	hieskoivu	<i>Betula pubescens</i>	62	3	6-10	-	monimuotoisuuden lisääntymistä edistävää lahpuuta
1024	hieskoivu	<i>Betula pubescens</i>	60	3	11-15	-	-
1025	metsäkuusi	<i>Picea abies</i>	65	3	11-15	-	-
1026	koivut	<i>Betula sp.</i>	-	-	-	-	pienpuustoa
1027	koivut	<i>Betula sp.</i>	-	-	-	-	pienpuustoa
1028	hieskoivu	<i>Betula pubescens</i>	60	2	11-15	6	-
1029	koivut	<i>Betula sp.</i>	-	-	-	-	pienpuustoa
1030	hieskoivu	<i>Betula pubescens</i>	75	2	16-20	7	-
1031	hieskoivu	<i>Betula pubescens</i>	61	2	16-20	6	-
1032	hieskoivu	<i>Betula pubescens</i>	85	3	11-15	-	monimuotoisuuden lisääntymistä edistävää lahpuuta

1033	hieskoivu	<i>Betula pubescens</i>	80	3	16-20	-	monimuotoisuuden lisääntymistä edistävää lahpuuta
1034	koivut	<i>Betula sp.</i>	-	-	-	-	pienpuustoa
1035	hieskoivu	<i>Betula pubescens</i>	60	2	16-20	6	-
1036	rauduskoivu	<i>Betula pendula</i>	90	2	16-20	7	-
1037	hieskoivu	<i>Betula pubescens</i>	85	3	16-20	-	-
1038	hieskoivu	<i>Betula pubescens</i>	65	3	16-20	-	-
1039	hieskoivu	<i>Betula pubescens</i>	60	3	11-15	-	-
1040	-	-	-	-	-	-	-
1041	hieskoivu	<i>Betula pubescens</i>	130	2	21-25	8	-
1042	hieskoivu	<i>Betula pubescens</i>	130	1	21-25	8	-
1043	koivut	<i>Betula sp.</i>	-	-	-	-	pienpuustoa
1044	metsähaapa	<i>Populus tremula</i>	130	1	21-25	8	maisemallisesti merkittävän näköinen
1045	hieskoivu	<i>Betula pubescens</i>	130	2	16-20	7	monirunkoinen
1046	metsähaapa	<i>Populus tremula</i>	135	2	21-25	7	monimuotoisuuden lisääntymistä edistävää lahpuuta
1047	-	-	-	-	-	-	-
1048	-	-	-	-	-	-	-
1049	rauduskoivu	<i>Betula pendula</i>	75	2	16-20	6	-
1050	rauduskoivu	<i>Betula pendula</i>	120	2	21-25	8	-
1051	-	-	-	-	-	-	-
1052	hieskoivu	<i>Betula pubescens</i>	60	2	16-20	6	-
1053	hieskoivu	<i>Betula pubescens</i>	60	3	6-10	-	-
1054	hieskoivu	<i>Betula pubescens</i>	100	3	6-10	-	monimuotoisuuden lisääntymistä edistävää lahpuuta
1055	-	-	-	-	-	-	-
1056	metsähaapa	<i>Populus tremula</i>	245	2	21-25	10	monimuotoisuuden lisääntymistä edistävää lahpuuta

1057	hieskoivu	<i>Betula pubescens</i>	63	2	11-15	6	-
1058	hieskoivu	<i>Betula pubescens</i>	105	2	11-15	7	-
1059	hieskoivu	<i>Betula pubescens</i>	60	3	6-10	-	monimuotoisuuden lisääntymistä edistävää lahoppuuta
1060	hieskoivu	<i>Betula pubescens</i>	60	2	16-20	6	-
1061	hieskoivu	<i>Betula pubescens</i>	70	2	6-10	6	-
1062	hieskoivu	<i>Betula pubescens</i>	63	1	16-20	6	-
1063	hieskoivu	<i>Betula pubescens</i>	180	2	11-15	7	monirunkoinen
1064	hieskoivu	<i>Betula pubescens</i>	60	2	11-15	6	-
1065	metsähaapa	<i>Populus tremula</i>	140	1	21-25	8	-
1066	metsähaapa	<i>Populus tremula</i>	215	2	21-25	10	monimuotoisuuden lisääntymistä edistävää lahoppuuta
1067	hieskoivu	<i>Betula pubescens</i>	83	2	16-20	7	-
1068	koivut	<i>Betula sp.</i>	-	-	-	-	pienpuustoa
1069	hieskoivu	<i>Betula pubescens</i>	80	1	11-15	7	-
1070	rauduskoivu	<i>Betula pendula</i>	80	2	16-20	7	rantatöyrään puustoa
1071	hieskoivu	<i>Betula pubescens</i>	60	2	16-20	6	-
1072	hieskoivu	<i>Betula pubescens</i>	60	2	16-20	6	-
1073	hieskoivu	<i>Betula pubescens</i>	60	2	16-20	6	-
1074	hieskoivu	<i>Betula pubescens</i>	60	2	11-15	6	-
1075	hieskoivu	<i>Betula pubescens</i>	60	2	16-20	6	-
1076	hieskoivu	<i>Betula pubescens</i>	61	2	16-20	6	-
1077	rauduskoivu	<i>Betula pendula</i>	70	1	16-20	6	rantatöyrään puustoa
1078	hieskoivu	<i>Betula pubescens</i>	80	2	16-20	7	-
1079	hieskoivu	<i>Betula pubescens</i>	75	2	16-20	7	-
1080	hieskoivu	<i>Betula pubescens</i>	60	2	16-20	6	-
1081	hieskoivu	<i>Betula pubescens</i>	80	2	16-20	7	-

1082	-	-	-	-	-	-	-
1083	rauduskoivu	<i>Betula pendula</i>	380	3	16-20	-	monirunkoinen; monimuotoisuuden lisääntymistä edistävää lahoppua
1084	hieskoivu	<i>Betula pubescens</i>	60	3	16-20	-	-
1085	rauduskoivu	<i>Betula pendula</i>	380	3	16-20	-	monimuotoisuuden lisääntymistä edistävää lahoppua
1086	-	-	-	-	-	-	-
1087	raita	<i>Salix caprea</i>	700	3	11-15	-	monirunkoinen
1088	hieskoivu	<i>Betula pubescens</i>	60	1	16-20	6	-
1089	hieskoivu	<i>Betula pubescens</i>	63	1	11-15	6	-
1090	hieskoivu	<i>Betula pubescens</i>	60	1	11-15	6	-
1091	-	-	-	-	-	-	-
1092	rauduskoivu	<i>Betula pendula</i>	70	1	16-20	6	-
1093	raita	<i>Salix caprea</i>	60	3	11-15	-	-
1094	koivut	<i>Betula sp.</i>	-	-	-	-	pienpuustoa
1095	raita	<i>Salix caprea</i>	300	3	11-15	-	monirunkoinen
1096	rauduskoivu	<i>Betula pendula</i>	103	1	16-20	7	-
1097	rauduskoivu	<i>Betula pendula</i>	70	1	16-20	6	-
1098	raita	<i>Salix caprea</i>	100	2	6-10	6	monirunkoinen
1099	-	-	-	-	-	-	-
1100	-	-	-	-	-	-	-
1101	raita	<i>Salix caprea</i>	100	2	6-10	6	-
1102	-	-	-	-	-	-	-
1103	rauduskoivu	<i>Betula pendula</i>	65	2	16-20	6	-
1104	hieskoivu	<i>Betula pubescens</i>	60	1	16-20	6	-
1105	raita	<i>Salix caprea</i>	130	2	6-10	6	monirunkoinen

1106	hieskoivu	<i>Betula pubescens</i>	60	2	16-20	6	-
1107	koivut	<i>Betula sp.</i>	-	-	-	-	pienpuustoa
1108	koivut	<i>Betula sp.</i>	-	-	-	-	pienpuustoa
1109	raita	<i>Salix caprea</i>	260	2	6-10	7	monirunkoinen
1110	-	-	-	-	-	-	-
1111	hieskoivu	<i>Betula pubescens</i>	190	2	11-15	7	monirunkoinen
1112	hieskoivu	<i>Betula pubescens</i>	70	2	11-15	6	-
1113	terijoensalava	<i>Salix fragilis 'Bullata'</i>	120	2	1-5	6	monirunkoinen
1114	terijoensalava	<i>Salix fragilis 'Bullata'</i>	45	2	1-5	6	-
1115	-	-	-	-	-	-	-
1116	-	-	-	-	-	-	-
1117	-	-	-	-	-	-	-
1118	-	-	-	-	-	-	-
1119	terijoensalava	<i>Salix fragilis 'Bullata'</i>	110	2	1-5	6	monirunkoinen
1120	rauduskoivu	<i>Betula pendula</i>	63	1	11-15	6	-
1121	-	-	-	-	-	-	-
1122	-	-	-	-	-	-	-
1123	rauduskoivu	<i>Betula pendula</i>	130	1	11-15	7	-
1124	hieskoivu	<i>Betula pubescens</i>	60	1	11-15	6	-
1125	raita	<i>Salix caprea</i>	140	2	6-10	6	monirunkoinen
1126	rauduskoivu	<i>Betula pendula</i>	280	1	11-15	7	monirunkoinen
1127	harmaaleppä	<i>Alnus incana</i>	130	2	1-5	6	monirunkoinen
1128	koivut	<i>Betula sp.</i>	-	-	-	-	pienpuustoa
1129	koivut	<i>Betula sp.</i>	-	-	-	-	pienpuustoa
1130	terijoensalava	<i>Salix fragilis 'Bullata'</i>	250	2	1-5	6	monirunkoinen

1131	saarnivaahtera	<i>Acer negundo</i>	63	1	6-10	6	-
1132	koivut	<i>Betula sp.</i>	-	-	-	-	pienpuustoa
1133	koivut	<i>Betula sp.</i>	-	-	-	-	pienpuustoa
1134	-	-	-	-	-	-	-
1135	hieskoivu	<i>Betula pubescens</i>	200	1	11-15	7	monirunkoinen
1136	koivut	<i>Betula sp.</i>	-	-	-	-	pienpuustoa
1137	saarnivaahtera	<i>Acer negundo</i>	150	1	6-10	6	monirunkoinen
1138	rauduskoivu	<i>Betula pendula</i>	65	1	6-10	6	-
1139	saarnivaahtera	<i>Acer negundo</i>	300	2	6-10	7	monirunkoinen
1140	harmaaleppä	<i>Alnus incana</i>	130	1	6-10	6	monirunkoinen
1141	rauduskoivu	<i>Betula pendula</i>	150	1	11-15	7	monirunkoinen
1142	koivut	<i>Betula sp.</i>	-	-	-	-	pienpuustoa
1143	metsähaapa	<i>Populus tremula</i>	70	1	1-5	6	-
1144	rauduskoivu	<i>Betula pendula</i>	200	1	11-15	7	monirunkoinen
1145	raita	<i>Salix caprea</i>	120	2	1-5	6	monirunkoinen
1146	saarnivaahtera	<i>Acer negundo</i>	150	1	1-5	7	monirunkoinen
1147	rauduskoivu	<i>Betula pendula</i>	60	1	6-10	6	-
1148	harmaaleppä	<i>Alnus incana</i>	60	1	6-10	6	-
1149	vuorijalava	<i>Ulmus glabra</i>	45	1	1-5	6	nuori ja hyväkuntoinen jalopuu
1150	raita	<i>Salix caprea</i>	200	2	1-5	6	monirunkoinen
1151	terijoensalava	<i>Salix fragilis 'Bullata'</i>	110	2	1-5	5	monirunkoinen
1152	raita	<i>Salix caprea</i>	70	3	6-10	-	-
1153	metsähaapa	<i>Populus tremula</i>	85	1	16-20	7	-
1154	-	-	-	-	-	-	rajauksen ulkopuolella
1155	koivut	<i>Betula sp.</i>	-	-	-	-	pienpuustoa

1156	harmaaleppä	<i>Alnus incana</i>	150	1	6-10	6	monirunkoinen
1157	koivut	<i>Betula sp.</i>	-	-	-	-	pienpuustoa
1158	raita	<i>Salix caprea</i>	150	2	6-10	6	monirunkoinen
1159	rauduskoivu	<i>Betula pendula</i>	60	1	6-10	6	-
1160	koivut	<i>Betula sp.</i>	-	-	-	-	pienpuustoa
1161	hieskoivu	<i>Betula pubescens</i>	250	2	6-10	7	monirunkoinen
1162	koivut	<i>Betula sp.</i>	-	-	-	-	pienpuustoa
1163	hieskoivu	<i>Betula pubescens</i>	200	2	6-10	7	monirunkoinen
1164	-	-	-	-	-	-	rajauksen ulkopuolella
1165	-	-	-	-	-	-	-
1166	-	-	-	-	-	-	-
1167	-	-	-	-	-	-	rajauksen ulkopuolella

kuin se, että pysyy hengissä, vaikka vieressä rakennetaan.

Selviytymisessä on eroja puulaji- ja ikäkohtaisesti. Suuri kuusi ei selviä siitä, mistä lehmus saattaa selvitä.

Jos latvuksen alle mennään, ehdoton minimi on, että kaivaa ei saa alle 2,5 metrin etäisyydeltä rungosta.

Kuntoluokka: hyvä-kohtalainen-huono, 1-3

Hyvä ja kohtalainen -luokan puut ovat säilytettäviä ja huono -luokan puut sellaisia,

jotka lähitulevaisuudessa kunnan perusteella olisivat joka tapauksessa poistuvia.

Piritta Karru

Puuasiantuntija

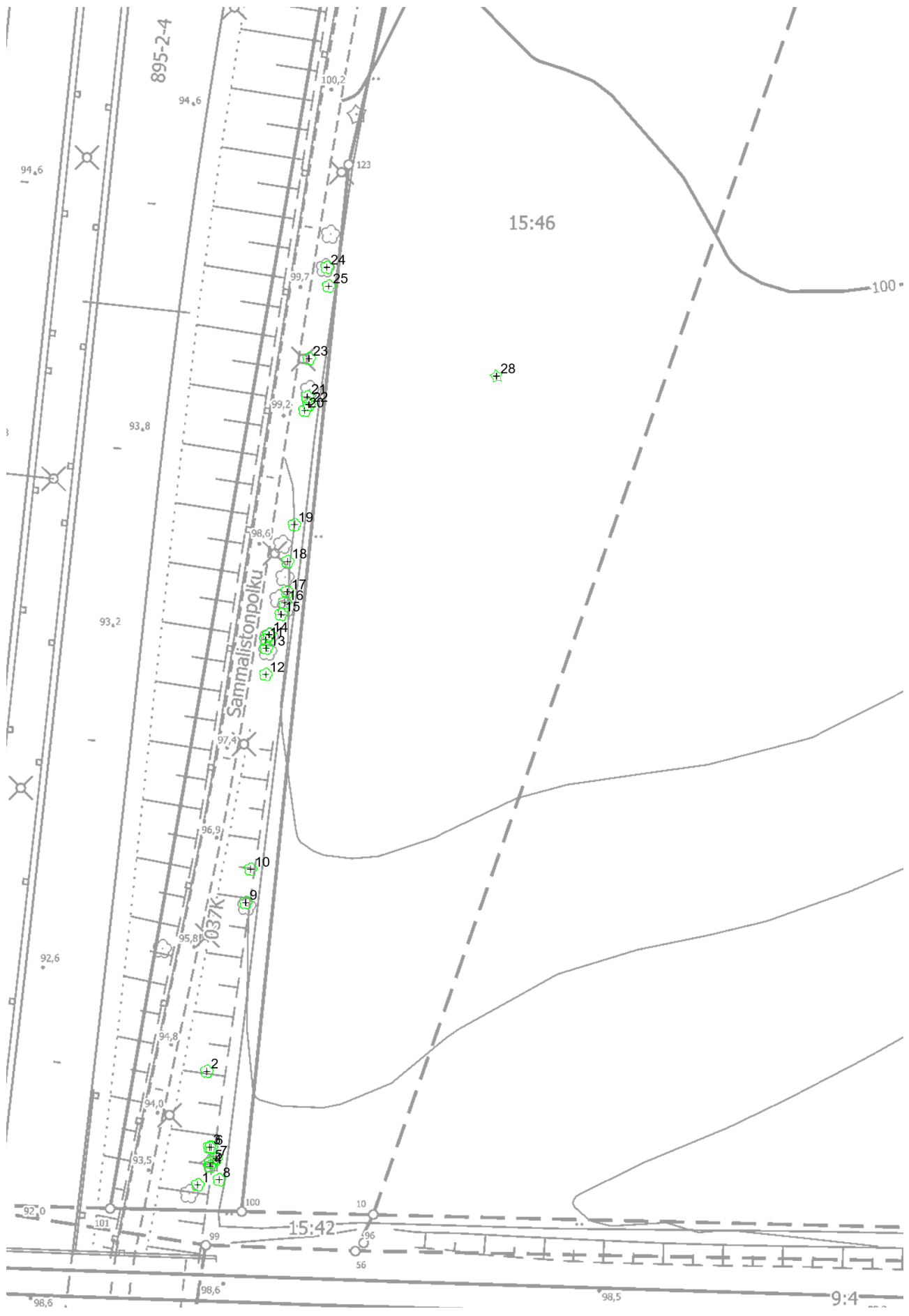
puh. 040 5460 225

piritta.karru@tampereeninfra.fi



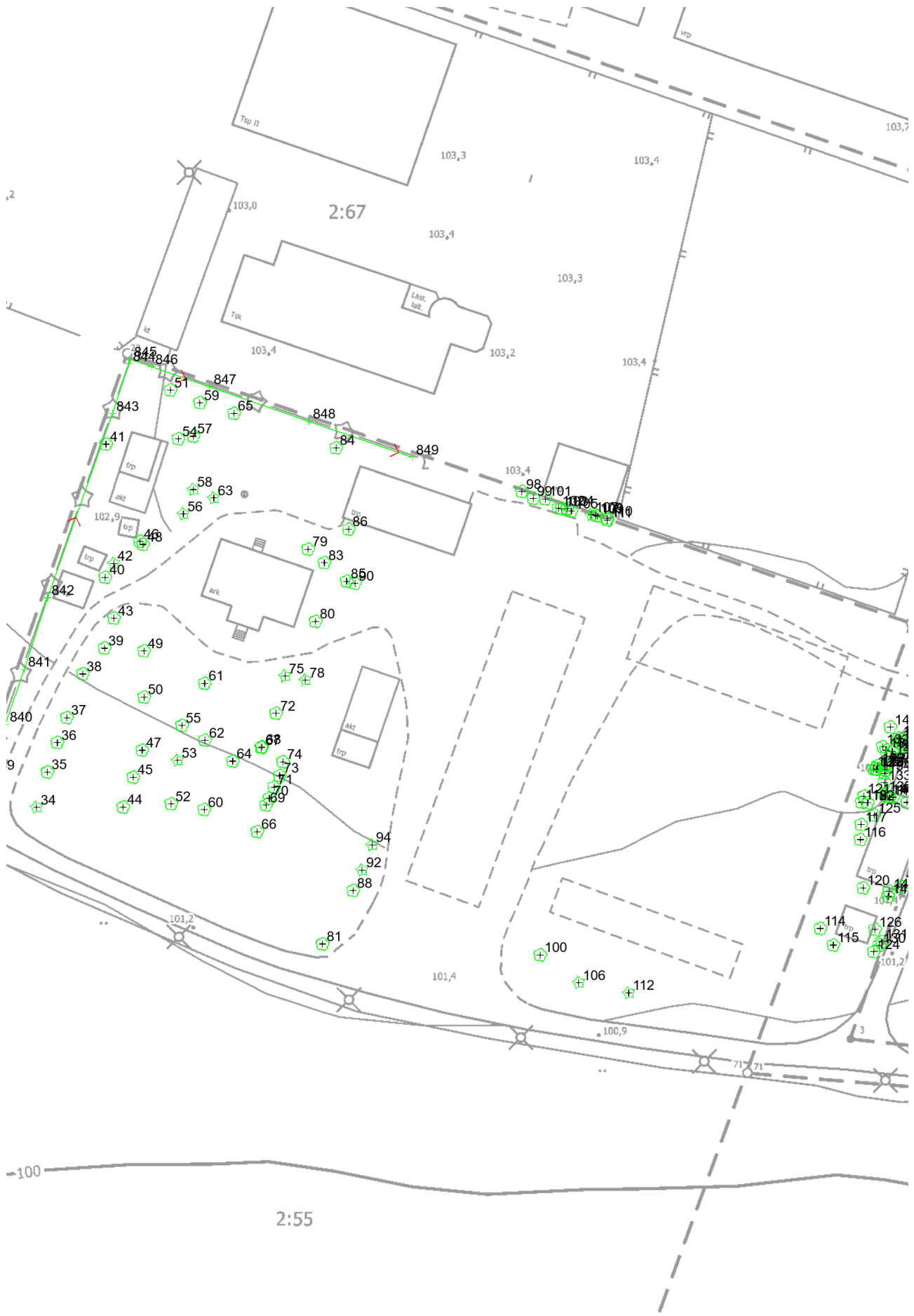
Tampereen Infra

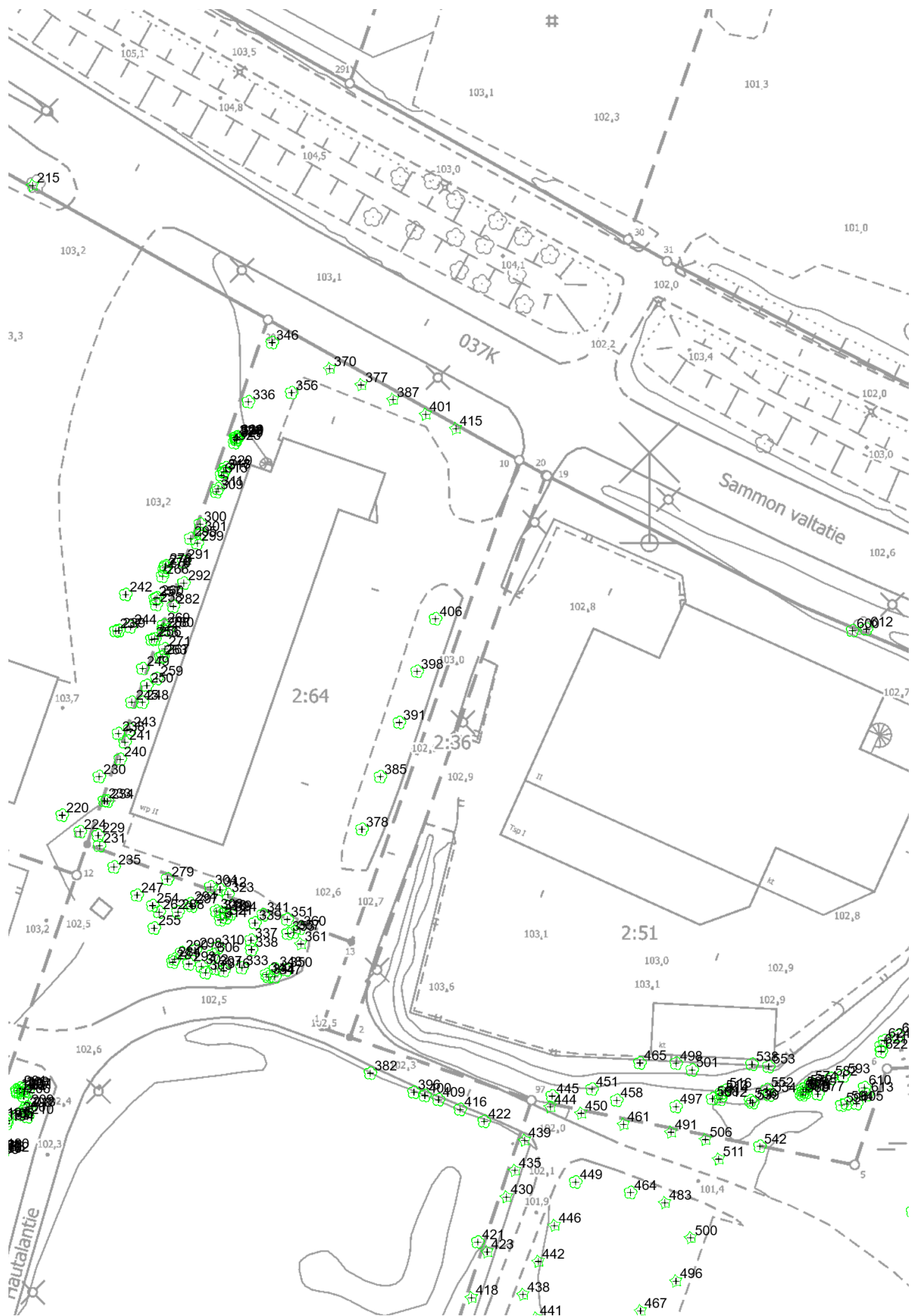












2:51

2:69

2:36







