



+358 20 739 3000 / etunimi.sukunimi@sweco.fi / www.sweco.fi

25012557 Kaukajärven koulupäiväkoti ja kirjasto TAS / Viitesuunnitelmat / 29.11.2024

Nykytilanne

Havainnekuva

Vaihtoehto 1: Uudisrakennus II - III kerrosta

Tilat kokonaan uudisrakennuksessa - 2 rakennusvaihetta

- Vaihe 1 (n. 5 750 brm²) ja vaihe 2 (n. 11 170 brm²)

Vaihtoehto 2: Uudisrakennus III - IV kerrosta

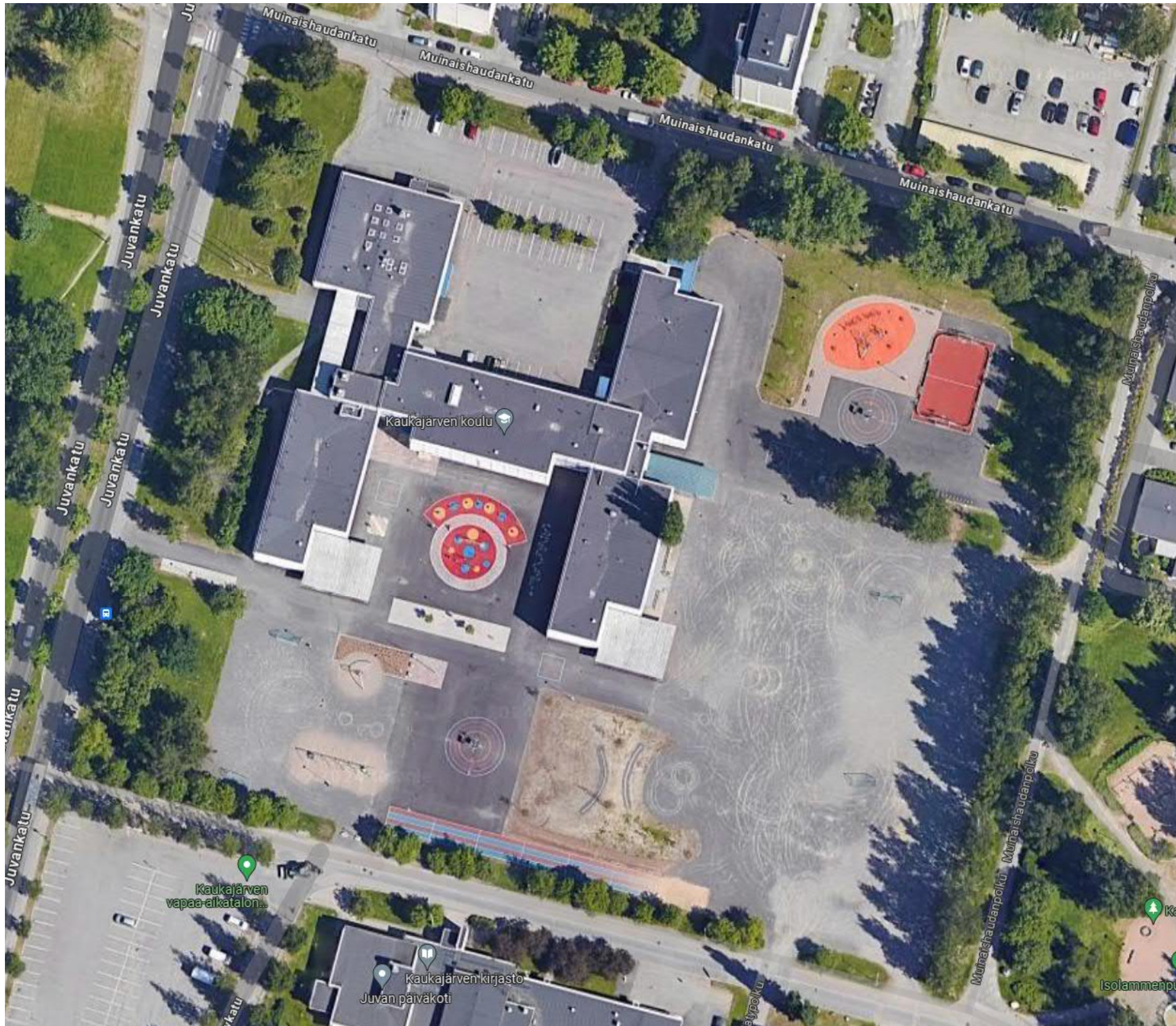
Tilat kokonaan uudisrakennuksessa - 2 rakennusvaihetta

- Vaihe 1 (n. 5 750 brm²) ja vaihe 2 (n. 11 170 brm²)



Nykytilanne

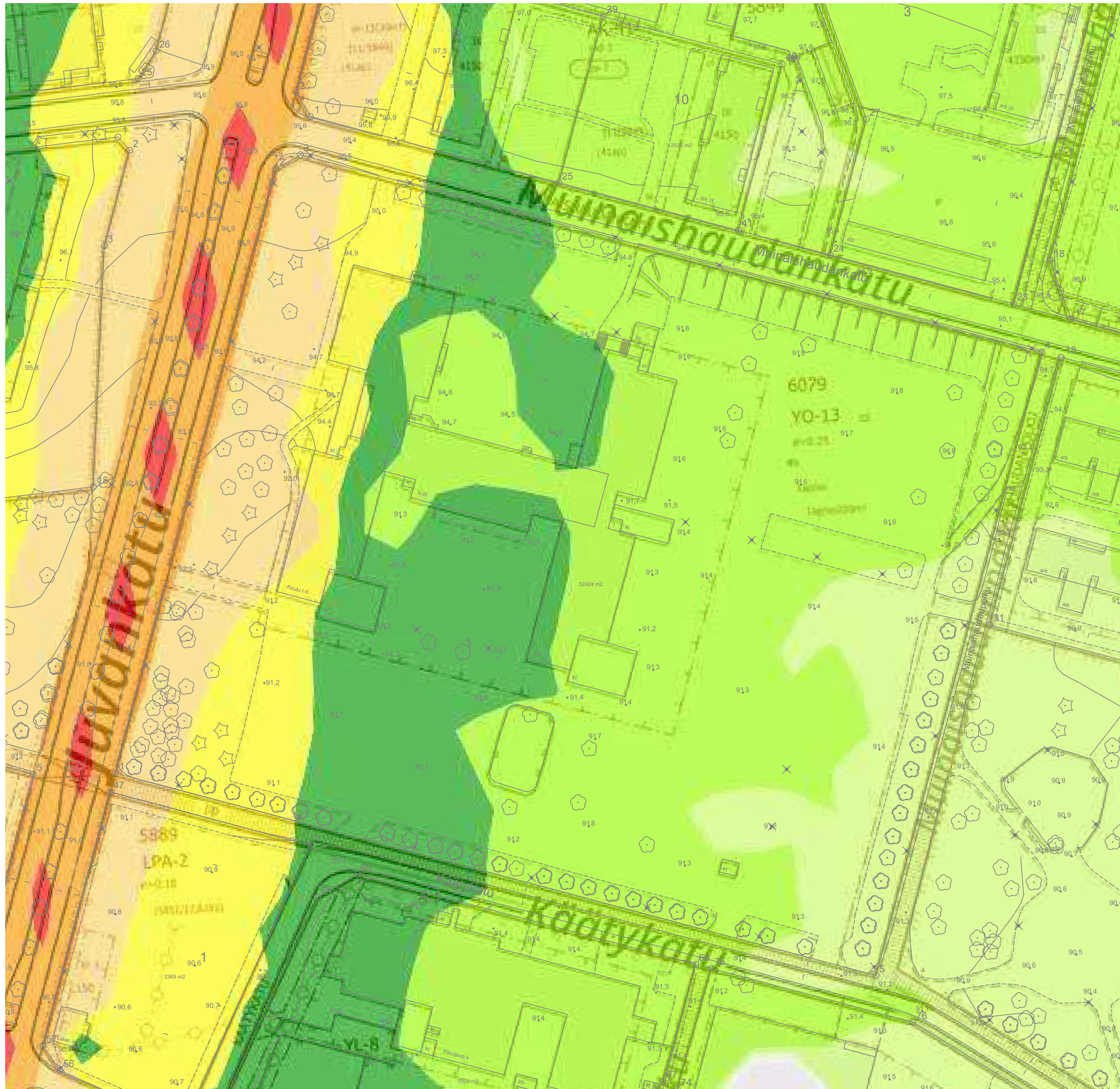
Ortokuva



Melu

2022 päiväjän keskiäänitaso

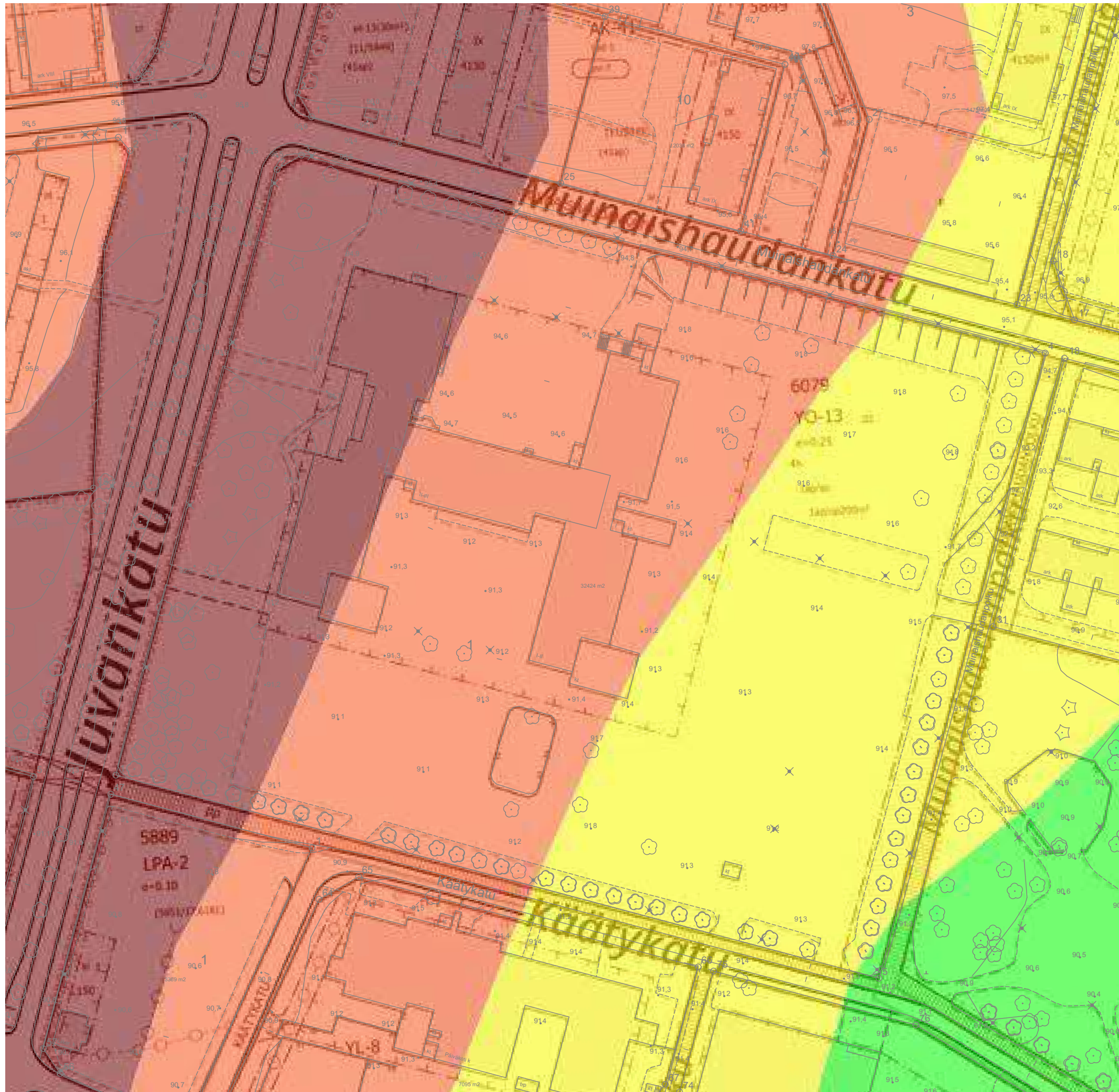
(Lähde: <https://kartat.tampere.fi/oskari/>)



Ilmanlaatumallinnus

2013 NO2-pitoisuus, vrk. ohjearvo

(Lähde: <https://kartat.tampere.fi/oskari/>)



Uudisrakennus, II - III kerrosta

Tilat kokonaan uudisrakennuksessa - 2 rakennusvaihetta

- Vaihe 1 (n. 5 750 brm²) ja vaihe 2 (n. 11 170 brm²)

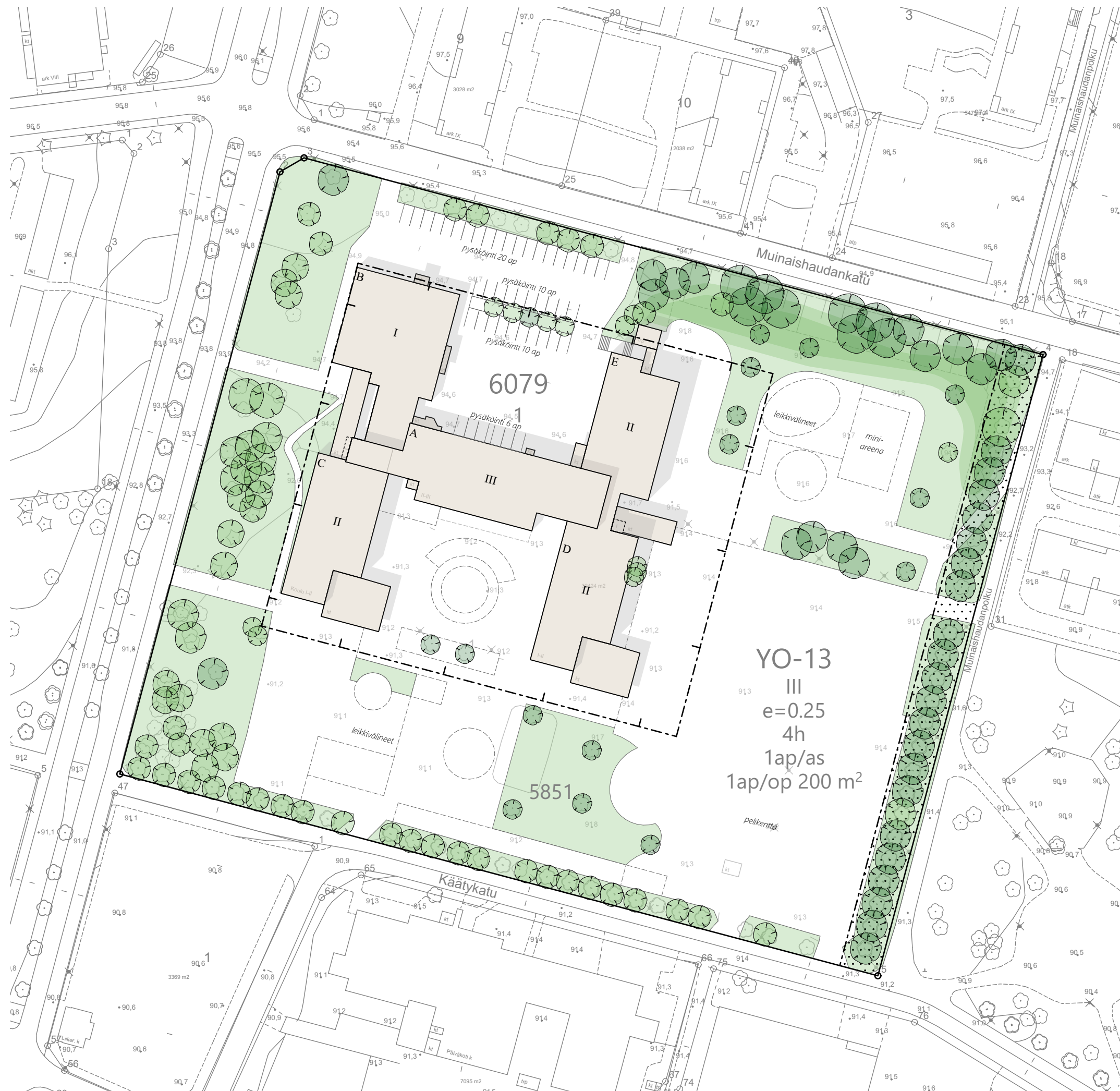
Lähtötilanne

Vaihe 1

- Uuden koulurakennuksen 1. vaiheen toteutus
- Vanha koulurakennus käytössä rakentamisen ajan

Vaihe 2

- Uuden koulurakennuksen 1. vaihe käytössä
- Vanhan koulurakennuksen purku
- Uuden koulurakennuksen 2. vaiheen toteutus
- Pihan toteutus valmiiksi



Uudisrakennus, II - III kerrosta

Tilat kokonaan uudisrakennuksessa - 2 rakennusvaihetta

- Vaihe 1 (n. 5 750 brm²) ja vaihe 2 (n. 11 170 brm²)

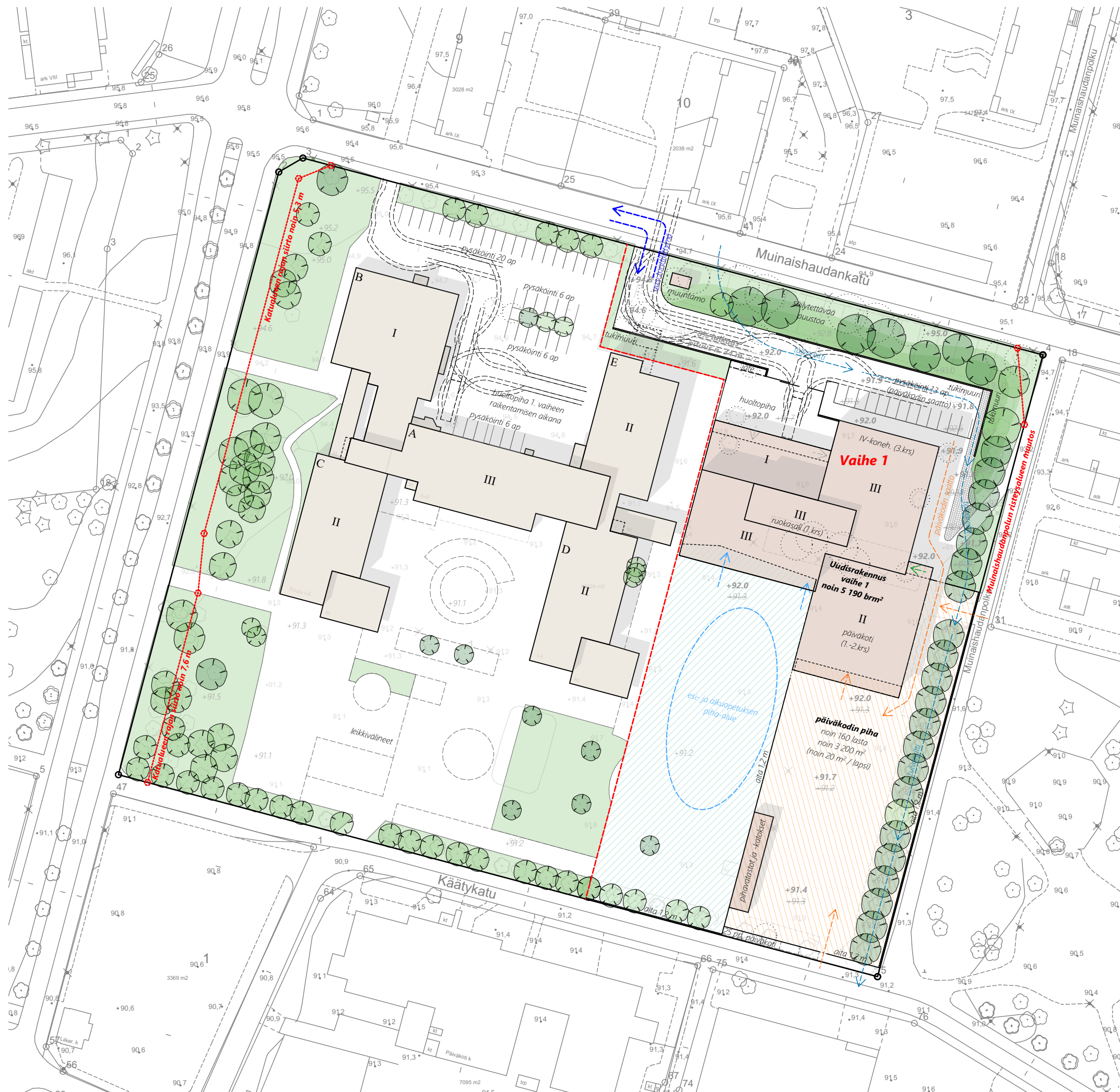
Lähtötilanne

Vaihe 1

- Uuden koulurakennuksen 1. vaiheen toteutus
- Vanha koulurakennus käytössä rakentamisen ajan

Vaihe 2

- Uuden koulurakennuksen 1. vaihe käytössä
- Vanhan koulurakennuksen purku
- Uuden koulurakennuksen 2. vaiheen toteutus
- Pihan toteutus valmiiksi

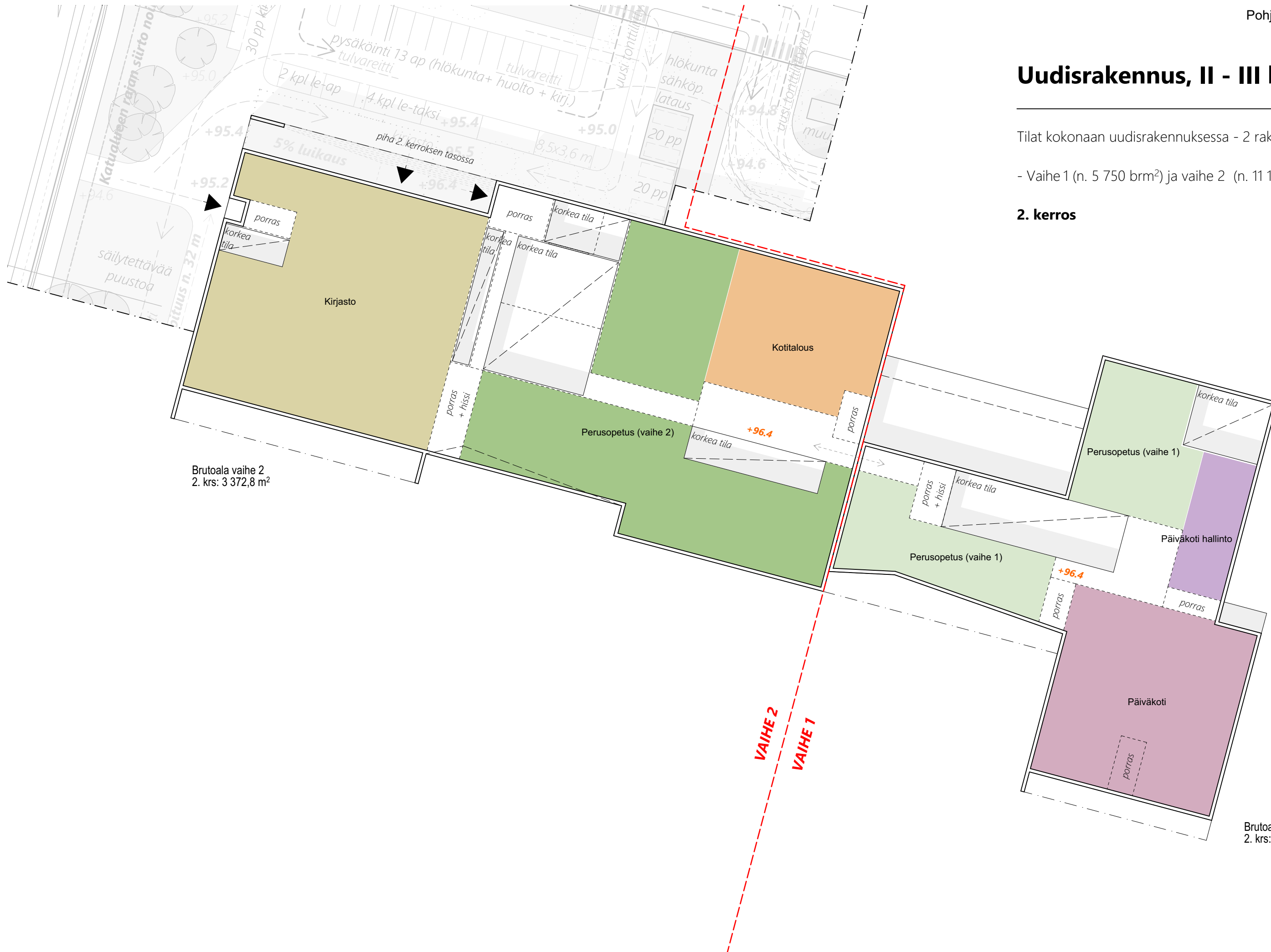


Uudisrakennus, II - III kerrosta

Tilat kokonaan uudisrakennuksessa - 2 rakennusvaihetta

- Vaihe 1 (n. 5 750 brm²) ja vaihe 2 (n. 11 170 brm²)

2. kerros



Brutoala vaihe 2
2. krs: 3 372,8 m²

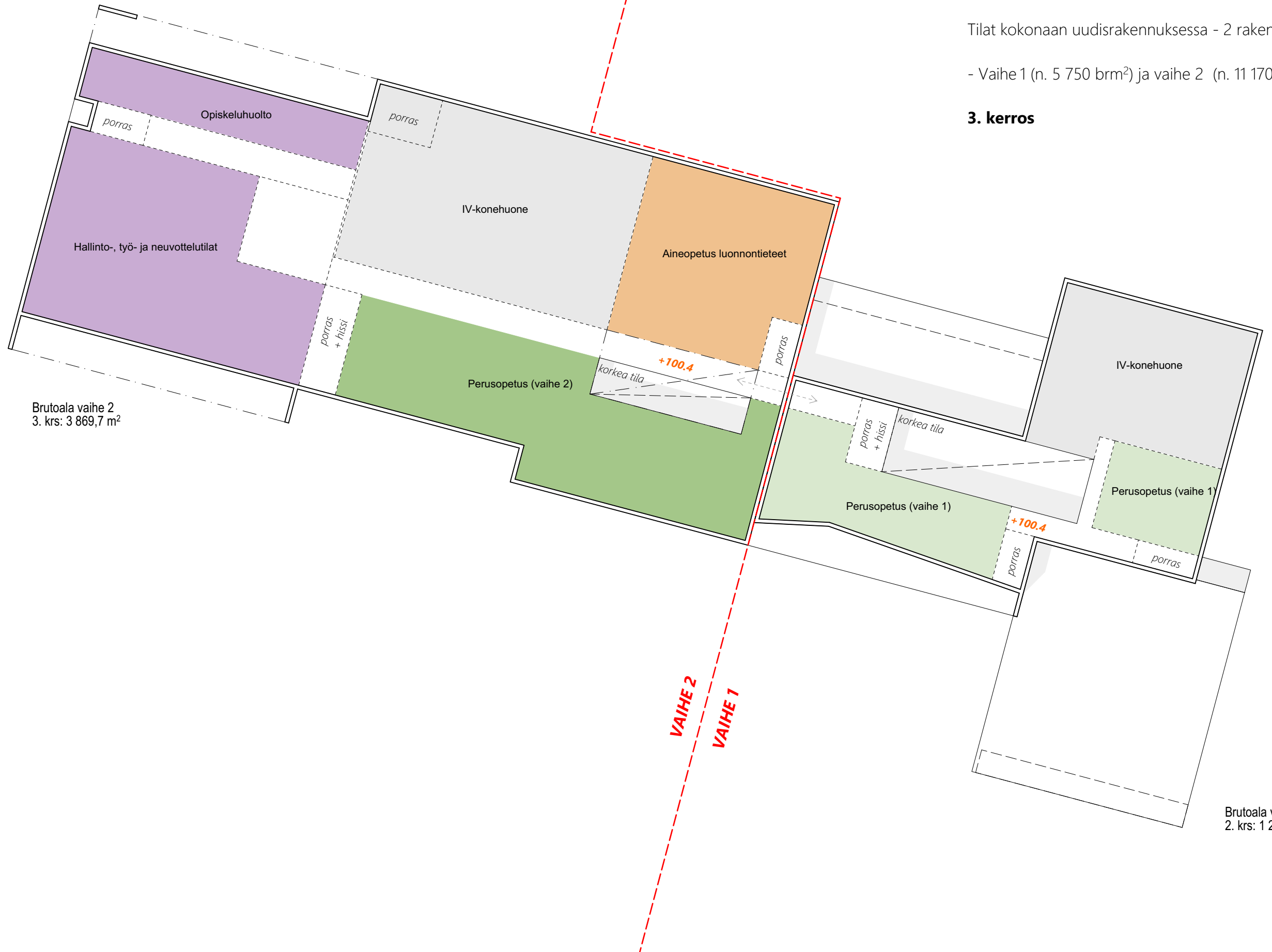
Brutoala vaihe 1
2. krs: 1 921,6 m²

Uudisrakennus, II - III kerrosta

Tilat kokonaan uudisrakennuksessa - 2 rakennusvaihetta

- Vaihe 1 (n. 5 750 brm²) ja vaihe 2 (n. 11 170 brm²)

3. kerros

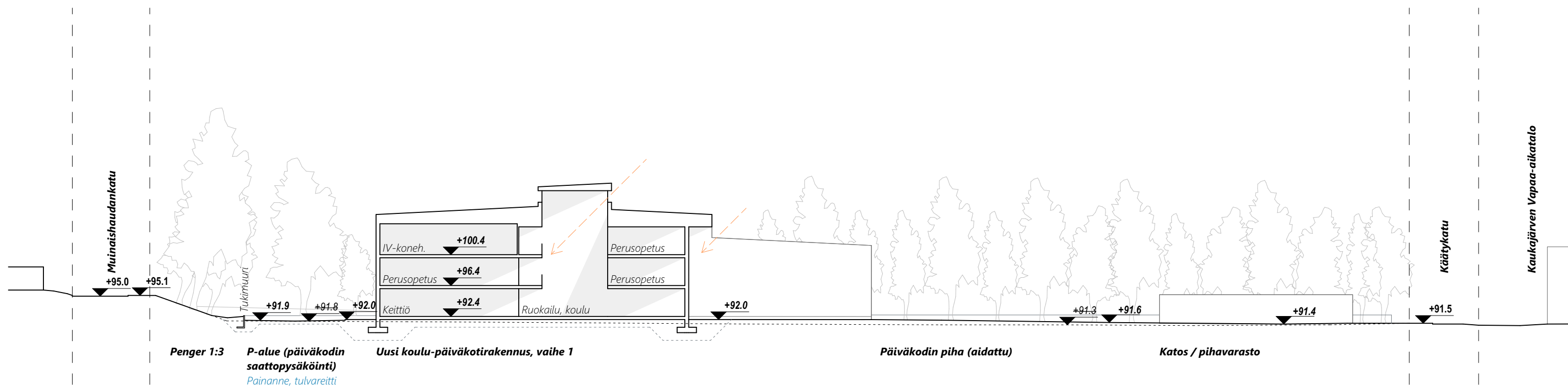


Brutoala vaihe 2
3. krs: 3 869,7 m²

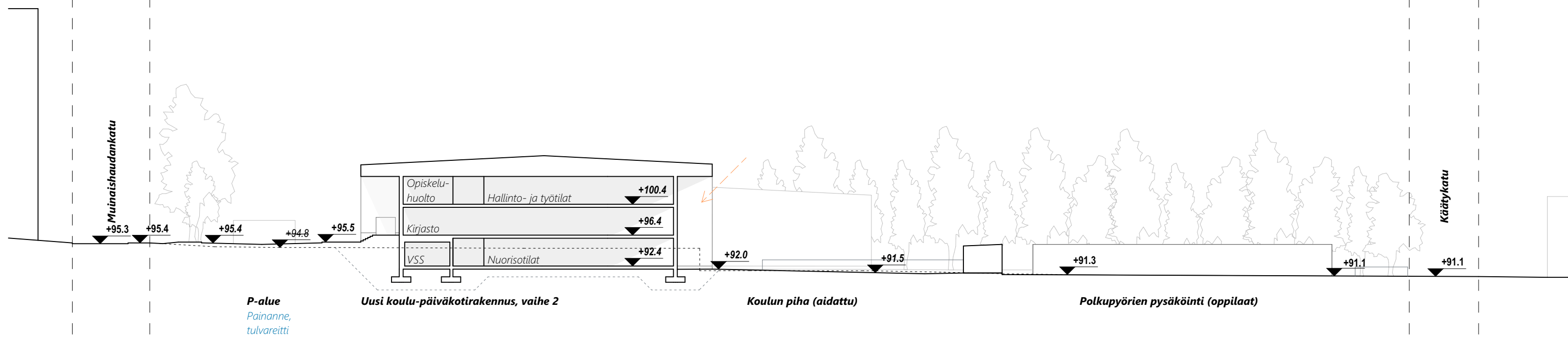
Brutoala vaihe 1
2. krs: 1 252,3 m²

Uudisrakennus, II - III kerrosta

Pohjois-etelä-suuntaiset alueleikkaukset
A-A ja B-B



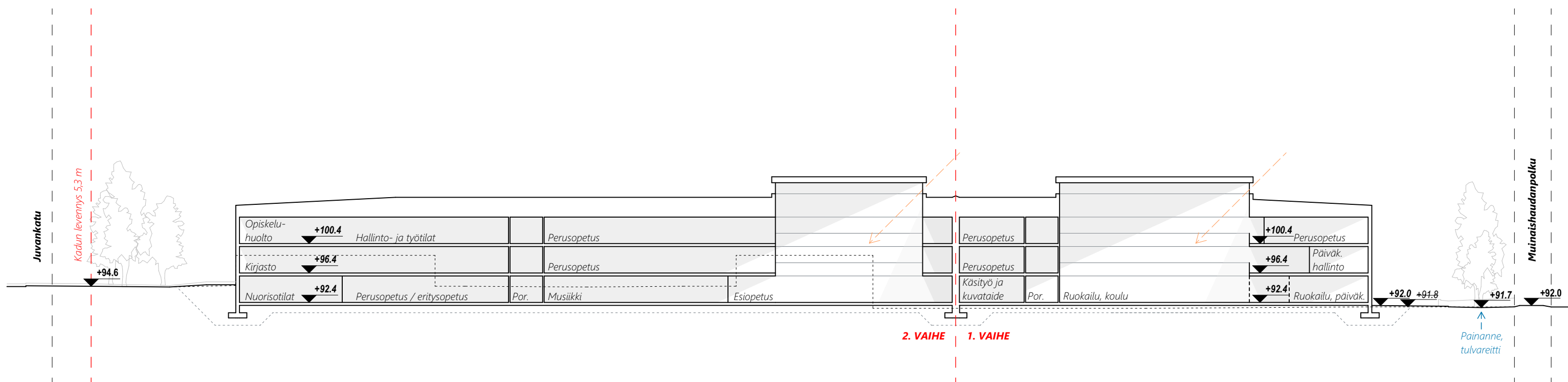
Alueleikkaus A-A



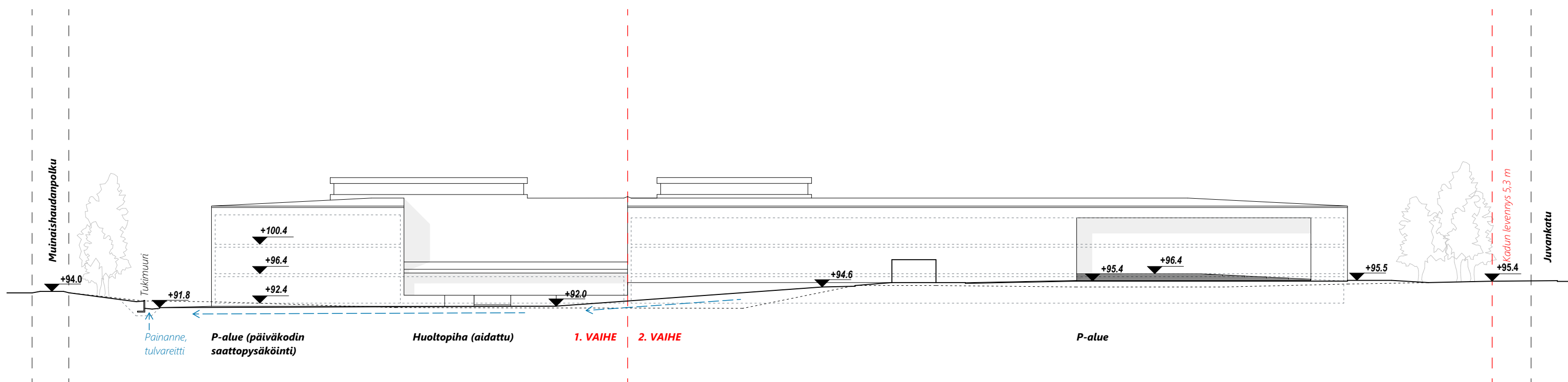
Alueleikkaus B-B

Uudisrakennus, II - III kerrosta

Itä-länsi-suuntaiset alueleikkaukset
C-C ja D-D



Alueleikkaus C-C



Alueleikkaus D-D

Uudisrakennus, II - III kerrosta

Havainnekuva (3-kerroksinen rakennusmassa)



Uudisrakennus, II - III kerrosta

Havainnekuva (3-kerroksinen rakennusmassa)



Uudisrakennus, II - III kerrosta

Havainnekuva (3-kerroksinen rakennusmassa)



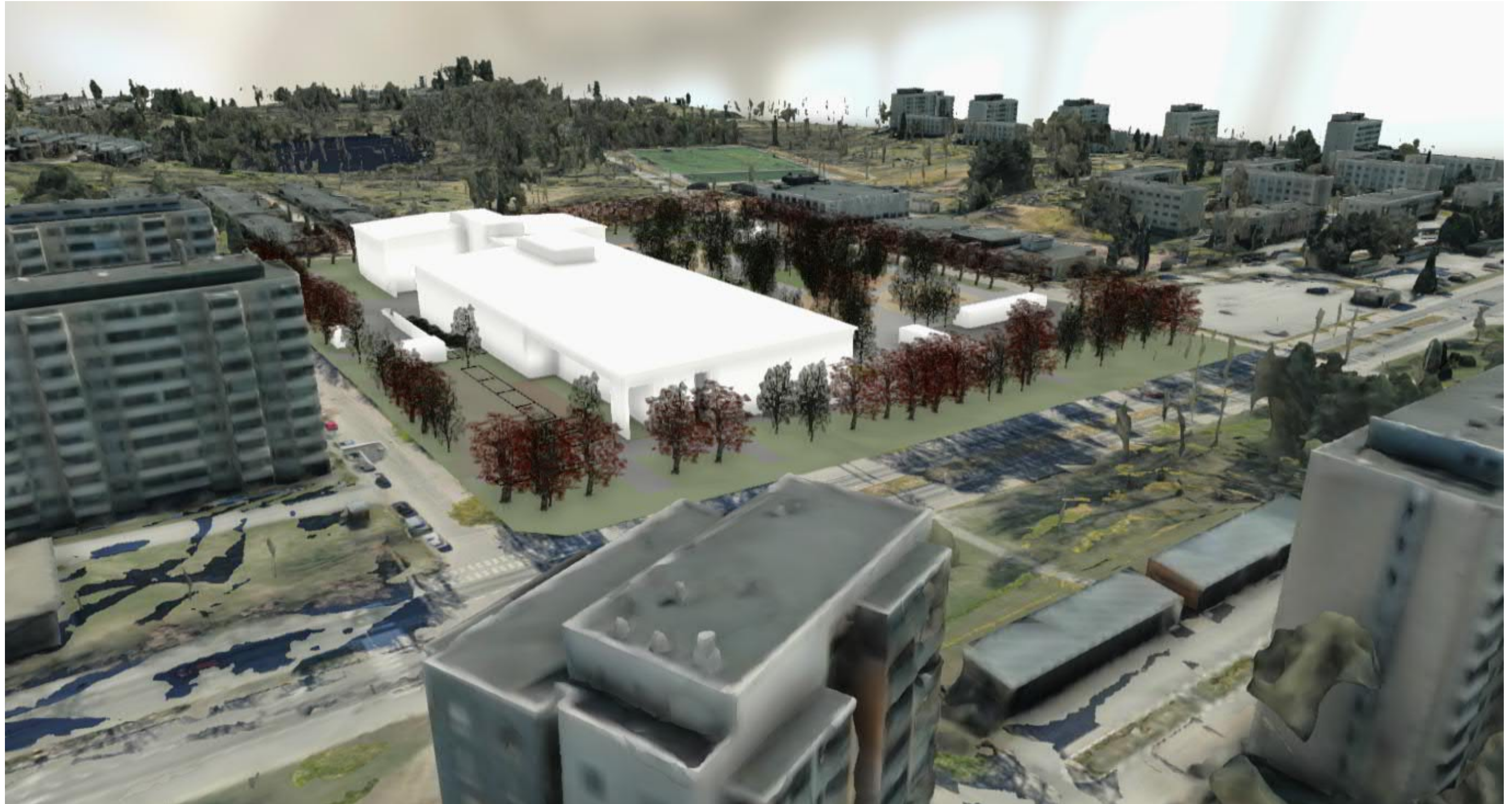
Uudisrakennus, III - IV kerrosta

Havainnekuva (3-kerroksinen rakennusmassa)



Uudisrakennus, III - IV kerrosta

Havainnekuva (3-kerroksinen rakennusmassa)



Uudisrakennus, III - IV kerrosta

4-kerroksinen versio

Tilat kokonaan uudisrakennuksessa - 2 rakennusvaihetta

- Vaihe 1 (n. 5 190 brm²) ja vaihe 2 (n. 11 620 brm²)

Lähtötilanne

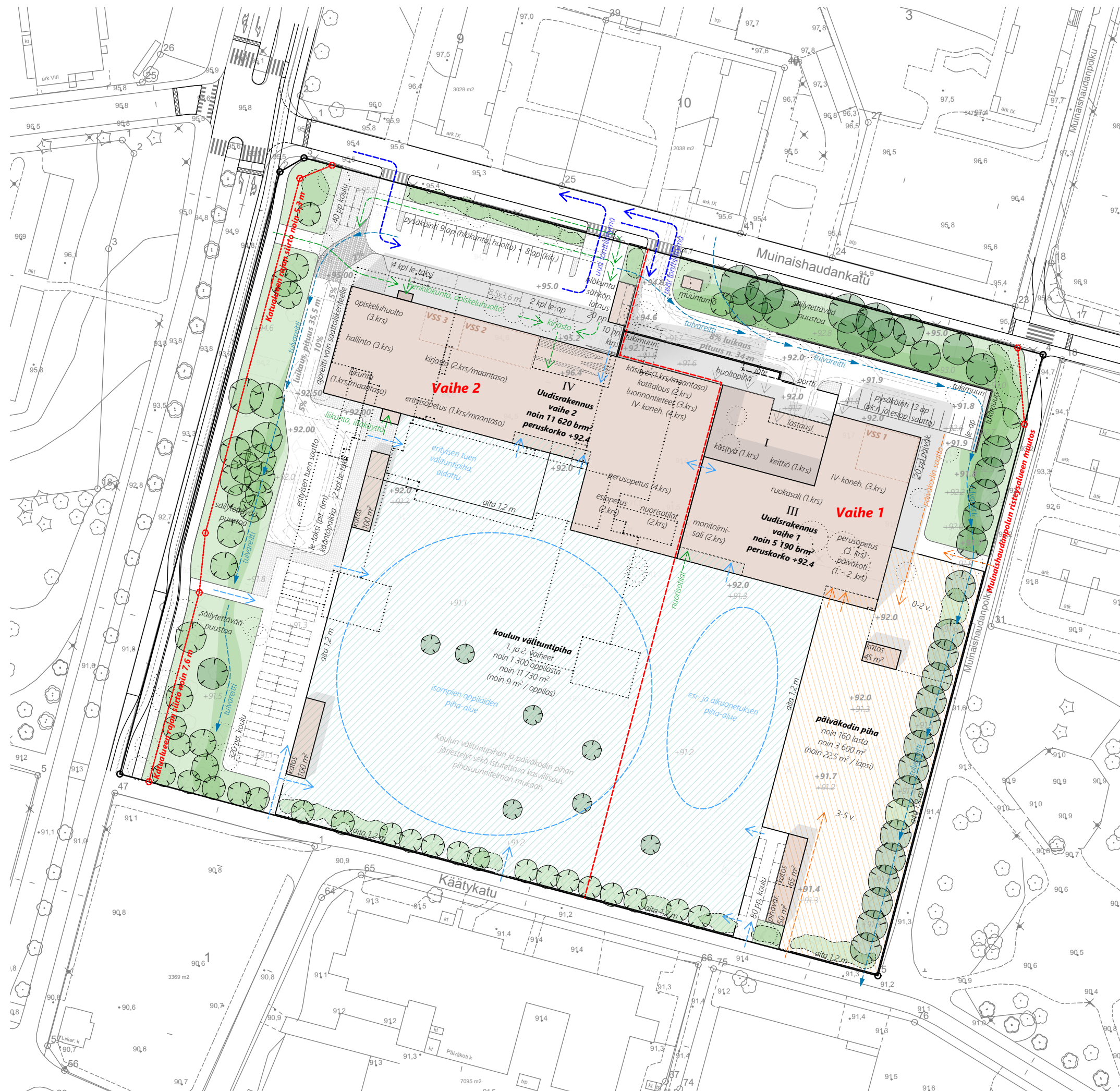
Vaihe 1

- Uuden koulurakennuksen 1. vaiheen toteutus
- Vanha koulurakennus käytössä rakentamisen ajan

Vaihe 2

- Uuden koulurakennuksen 1. vaihe käytössä
- Vanhan koulurakennuksen purku
- Uuden koulurakennuksen 2. vaiheen toteutus
- Pihan toteutus valmiiksi

Laajuus:	Tilaohjelma (arvio)	Ve 1 (noin)
Vaihe 1:	5 186 brm ²	5 190 brm ²
Vaihe 2:	11 620 brm ²	11 620 brm ²
Yht.	16 806 brm ²	16 810 brm ²



Uudisrakennus, III - IV kerrosta

- 4-kerroksinen versio**
Tilat kokonaan uudisrakennuksessa - 2 rakennusvaihetta
- Vaihe 1 (n. 5 190 brm²) ja vaihe 2 (n. 11 620 brm²)

PYSÄKÖINTIJÄRJESTELYT

- Pysäköintipolitiikan linjausten mukaisesti:

Autopaikat:

Koulu:

- 7 ap hlökunta, huolto, oppilashuolto

Päiväkoti (8 ryhmää) ja esiopetus (5 ryhmää):

- 2 ap hlökunta
- 13 ap saatto (1 ap/ryhmä)

Kirjasto (1 ap / 100 kem²):

- 8 ap (790 m²)*

YHTEENSÄ 30 ap

- jonka lisäksi LE-apt min. 1kpl / 2-3%
-> min. 1 le-ap
- suunnitelmassa 3 LE-ap

Polkupyöräpaikat:

Koulu (1 300 op):

- min. 434 pp (1 pp / 2-3 op)

Päiväkoti (1 pp / 100 kem²):

- 13 pp (1 282 m²)*

Kirjasto (1 pp / 100 kem²):

- 8 pp (790 m²)*

YHTEENSÄ 455 pp

- joista katettuja pp-paikkoja 10-30%
-> min. 46 katettua pp (max. 137 pp)

* Kerrosalaperusteisesti mitoitettavat ap:t ja pp:t arvioitu luonnoksissa tilaohjelman hyötyala-osuuksista päiväkodin ja kirjaston osuudesta.

VÄESTÖNSUOJIEN MITOITUS

- Mitoitusperusteena käytetty 2% rakennuksen kokonaisalasta
- Kokonaisalana tarveselvitysvaiheen tilaohjelman kokonaisala-arvio (e=1,58)

1. ja 2. rakennusvaiheen suoja-alan tarve yhteensä:

$$0,02 \times 16\,806 \text{ m}^2 = \mathbf{337 \text{ m}^2}$$

Rakennettavat väestönsuojat:

$$\mathbf{VSS1} = 135 \text{ m}^2 + 7 \text{ m}^2 \mathbf{A} = \mathbf{142 \text{ m}^2}$$

$$\mathbf{VSS2} = 135 \text{ m}^2 + 7 \text{ m}^2 \mathbf{A} = \mathbf{142 \text{ m}^2}$$

$$\mathbf{VSS3} = 67 \text{ m}^2 + 5,5 \text{ m}^2 \mathbf{B} = \mathbf{72,5 \text{ m}^2}$$

A (1 kpl sulkutelta: 2,5 m² + 3x IV-laite: 4,5 m²)

B (1 kpl sulkutelta: 2,5 m² + 2x IV-laite: 3 m²)

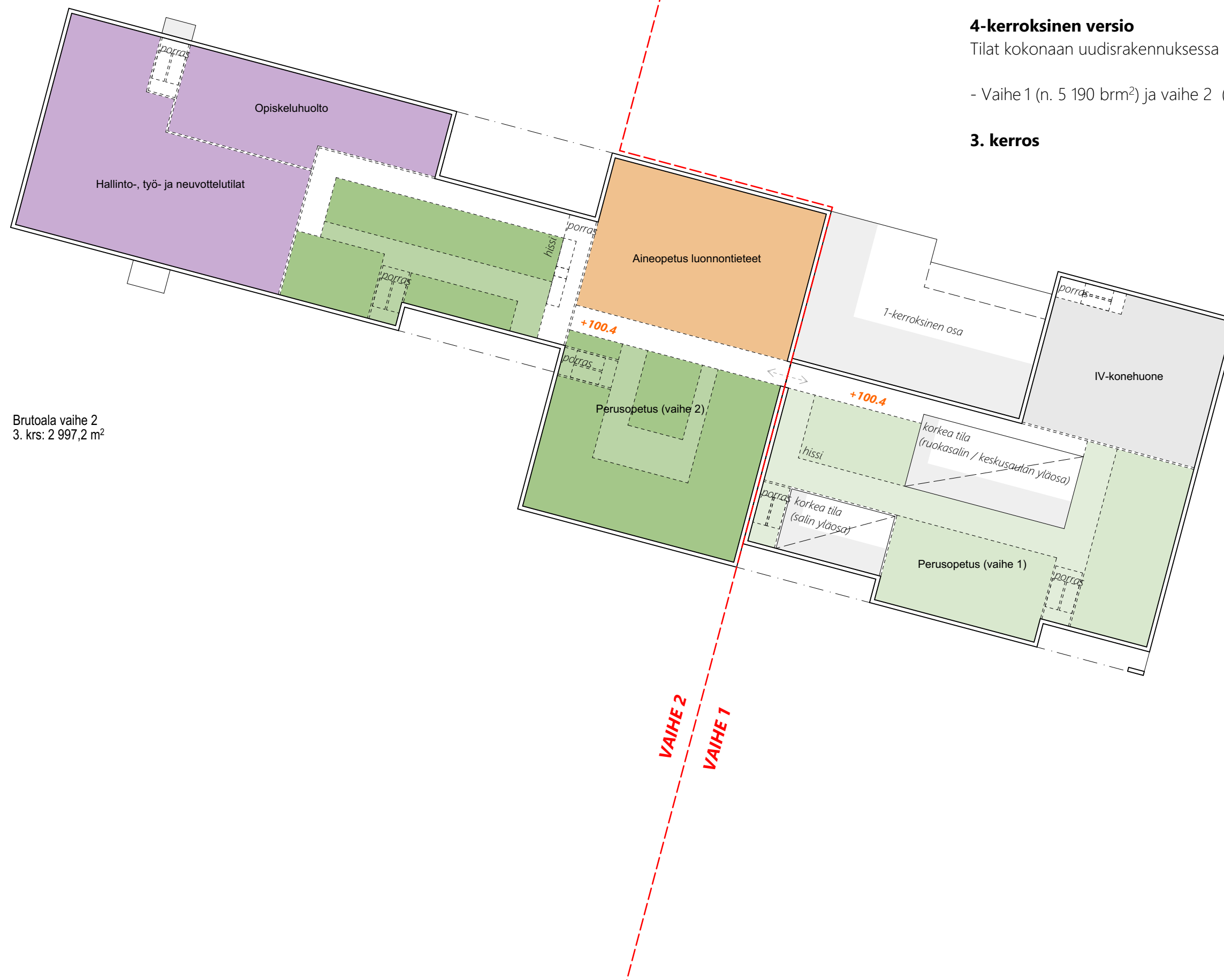
Uudisrakennus, III - IV kerrosta

4-kerroksinen versio

Tilat kokonaan uudisrakennuksessa - 2 rakennusvaihetta

- Vaihe 1 (n. 5 190 brm²) ja vaihe 2 (n. 11 620 brm²)

3. kerros



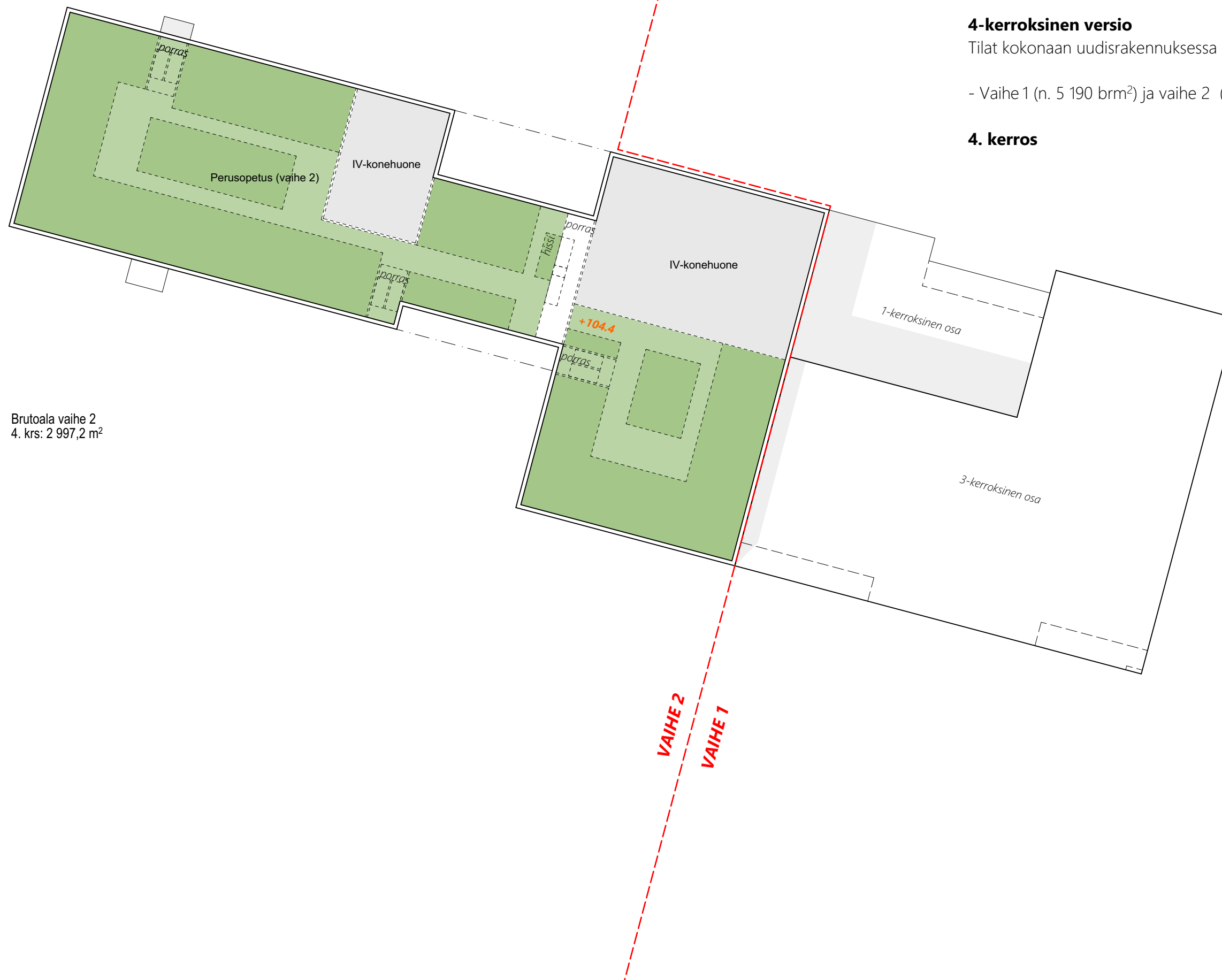
Uudisrakennus, III - IV kerrosta

4-kerroksinen versio

Tilat kokonaan uudisrakennuksessa - 2 rakennusvaihetta

- Vaihe 1 (n. 5 190 brm²) ja vaihe 2 (n. 11 620 brm²)

4. kerros



Brutoala vaihe 2
4. krs: 2 997,2 m²

Uudisrakennus, III - IV kerrosta

Havainnekuva (4-kerroksinen rakennusmassa)



Uudisrakennus, III - IV kerrosta

Havainnekuva (4-kerroksinen rakennusmassa)



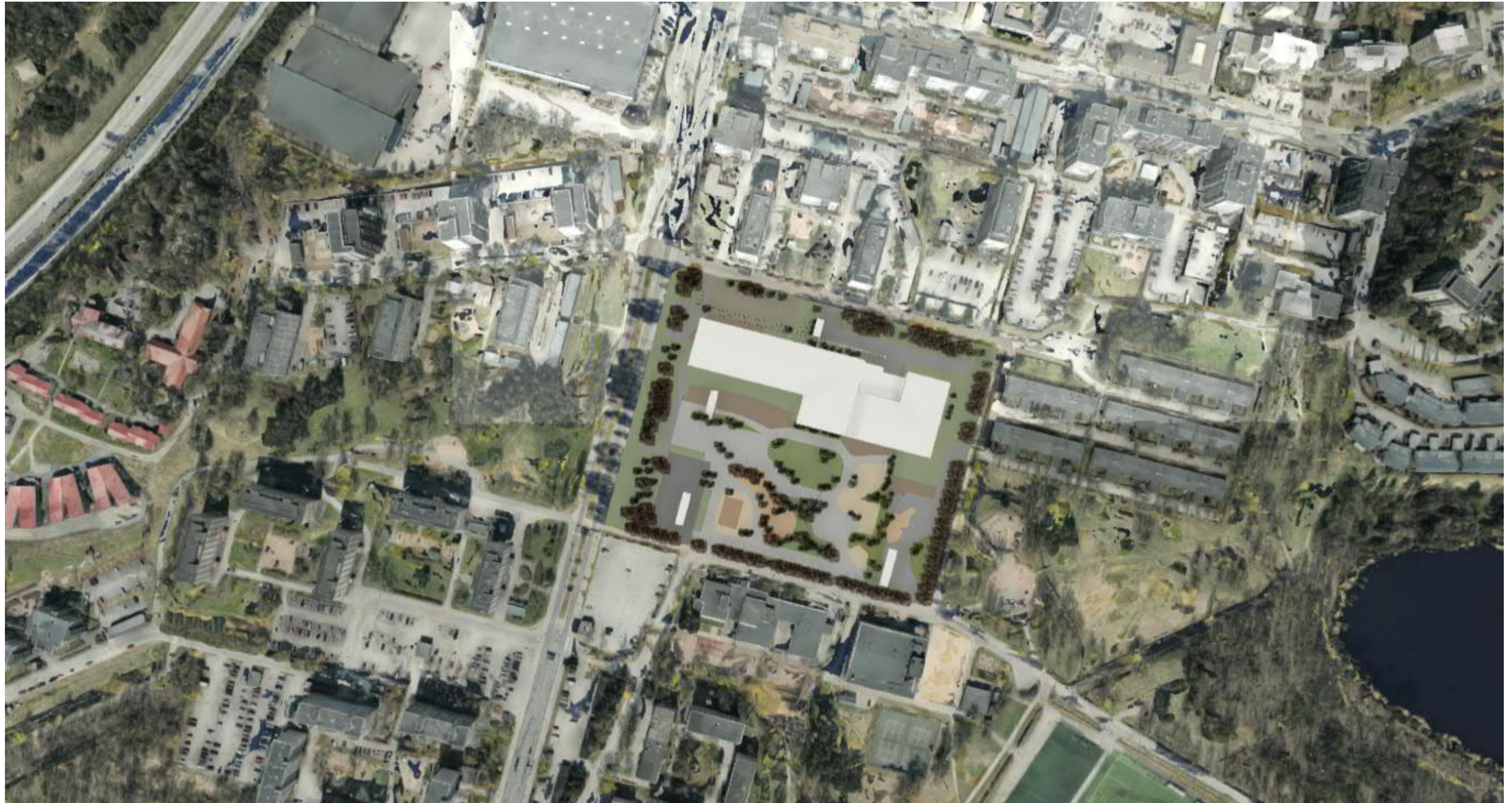
Uudisrakennus, III - IV kerrosta

Havainnekuva (4-kerroksinen rakennusmassa)



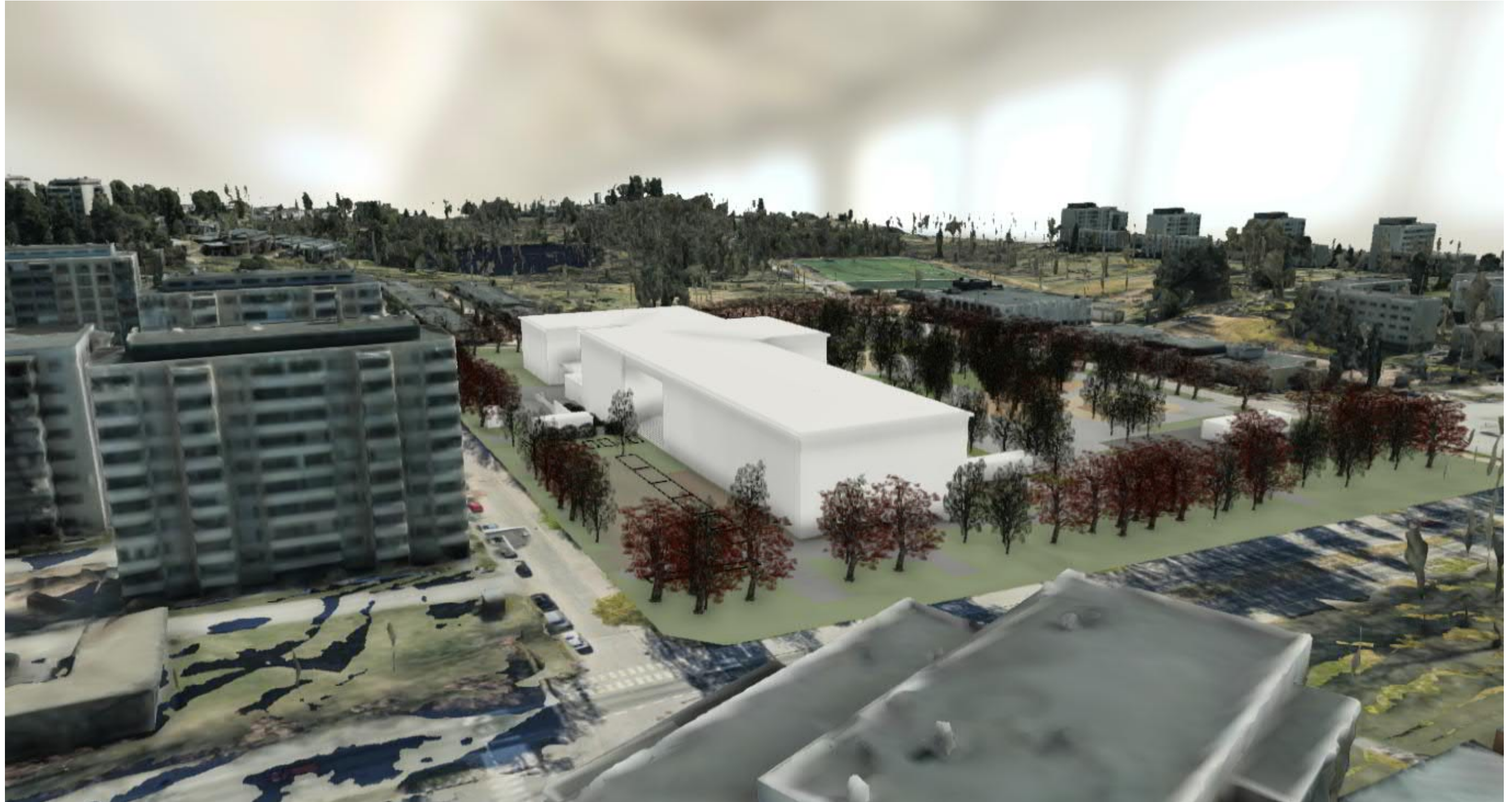
Uudisrakennus, III - IV kerrosta

Havainnekuva (4-kerroksinen rakennusmassa)



Uudisrakennus, III - IV kerrosta

Havainnekuva (4-kerroksinen rakennusmassa)





+358 20 739 3000 / etunimi.sukunimi@sweco.fi / www.sweco.fi

