

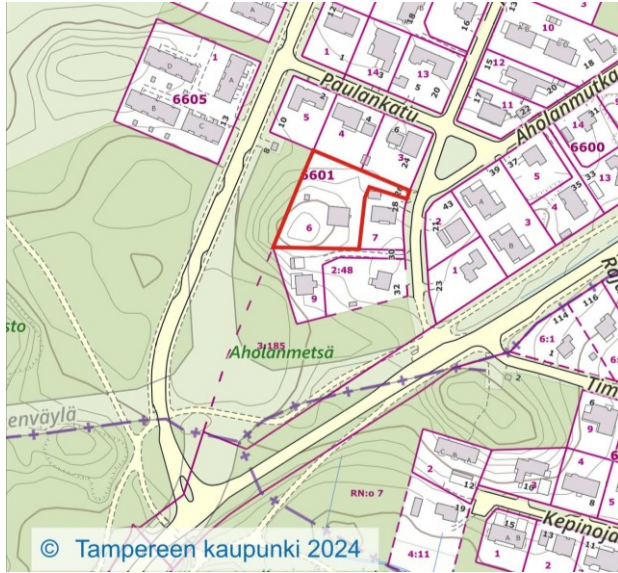
# Asemakaavan muutoksen osallistumis- ja arviointisuunnitelma

## Tasanne, Aholankatu 26, tontin jakaminen, asemakaava nro 8999

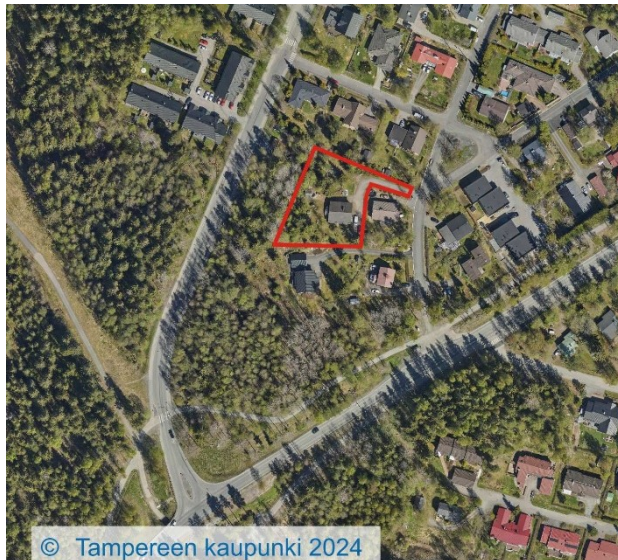
5.12.2024

Diaarinumero TRE: 704/10.02.01/2024

Maankäyttö- ja rakennuslaki 63§



Suunnittelualan rajausta virastokartalla



Suunnittelualan rajausta ilmakuvassa

### Kaavan suunnittelualaue

Suunnittelualaue sijaitsee noin 10 km itään kaupungin keskustasta osoitteessa Aholankatu 26. Alue rajautuu virkistysalueeseen (Aholanmetsä), ja muutoin omakotitontteihin.

Tontin 6601-6 pinta-ala on 2219 m<sup>2</sup>. Tontilla sijaitsee vuonna 1968 valmistunut asuinrakennus, jonka kerrosala on 126 m<sup>2</sup>.

### Maanomistus

Suunnittelualaue on yksityisessä omistuksessa.

### Tavoitteet

Asemakaavamutoksen hakijan tavoitteena on tontin jakaminen ja rakennusoikeuden lisääminen.

Kaupunkiympäristön suunnittelun tavoitteena on luoda kaavalliset edellytykset ympäristöönsä sopeutuvalla täydennysrakentamiselle. Asemakaavoituksessa otetaan huomioon alueen sijainti kaupunkirakenteessa ja kaupunkikuvallinen luonne.

### Lähtökohdat

Asemakaavan muutoshakemus on jätetty 2.2.2024.

### Maakuntakaava

Maakuntakaavassa kyseinen alue on osoitettu taajamatoimintojen alueeksi.

Maakuntakaava 2040:

[tieto.pirkanmaa.fi/kartat/](https://tieto.pirkanmaa.fi/kartat/)

### Yleiskaava

Alueen yleiskaavatilanne muodostuu lainvoimaisista Kantakaupungin yleiskaavasta 2040 ja Kantakaupungin vaiheyleiskaavasta – valtuustokausi 2017–2021. Yleiskaavassa kyseinen alue on osoitettu asumisen alueeksi. Aluetta sivuaa merkinnät ohjeellinen viherverkoston yhteystarvealue ja keskuspuistoverkosto. Aitolahdentiellä kulkee pyöräilyn seudullinen pääreitistö. Alue kuuluu Näsijärven valuma-alueeseen, ja se on osa melu- ja ilmanlaatuselvitystarpeen

harkinta-alueita. Alueen lähellä on merkintä uudelle ohjeelliselle paineviemärielle (pv).

<https://kartat.tampere.fi/yleiskaavayhdistelmampdfkartat>

Kantakaupungin vaiheyleiskaava - valtuustokausi 2021–2025 on tullut vireille 7.3.2022 ja ehdotus oli nähtävillä keväällä 2024:

<https://www.tampere.fi/vaiheyleiskaava2021-2025>

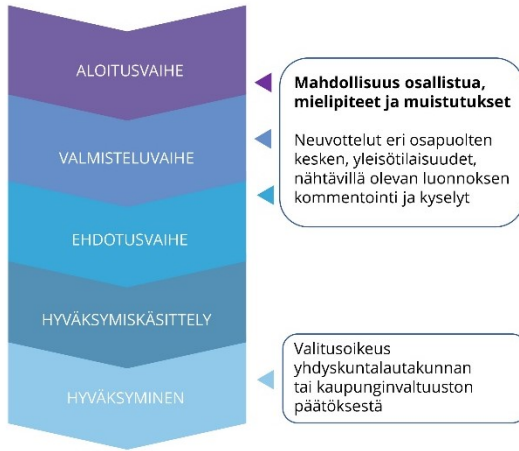
### Asemakaava

Ajantasa-asemakaava:

Tontilla on voimassa 18.9.1989 vahvistettu asemakaava nro 6822. Siinä tontti on osoitettu erillispientalojen korttelialueeksi (AO). Rakennusoikeutta tontilla on 150 +v30 k-m<sup>2</sup>, ja kerroslukuna 12/3. Tonttitehokkuus e= 0,08.

[www.tampere.fi/ajantasa-asemakaava](http://www.tampere.fi/ajantasa-asemakaava)

## Asemakaavoituksen vaiheet



## Osallistumis- ja vuorovaikutusmenettelyt

Mielipiteet ja muistutukset voi jättää kohdan tiedottaminen ja yhteystiedot mukaisesti.

- Vireilletulo, osallistumis- ja arviointisuunnitelma ja valmisteluaineisto kuulutetaan nähtäville 5.12.2024-9.1.2025. Mielipiteet ja kommentit.
- Asemakaavaehdotuksen käsittely. Yhdyskuntalautakunta päättää ehdotuksen nähtäville asettamisesta, kuulutus ja nähtävilletulo. Muistutukset ja viranomaislausunnot.
- Asemakaavan hyväksyy yhdyskuntalautakunta. Muutoksenhakumahdollisuus.

## Selvitykset ja suunnitelmat

- Liito-oravaraportti, Tampereen kaupunki 2024
- Meluselvitys, A-Insinöörit Suunnittelu Oy 2024

## Vaikutuksia arvioidaan maankäyttö- ja rakennusasetuksen mukaan (MRA 1§)

- Ihmisten elinoloihin ja elinympäristöön
- Maa- ja kallioperään, veteen, ilmaan ja ilmastoon
- Kasvi- ja eläinlajeihin, luonnon monimuotoisuuteen ja luonnonvaroihin

- Alue- ja yhdyskuntarakenteeseen, yhdyskunta- ja energiatalouteen sekä liikenteeseen
  - Kaupunkikuvaan, maisemaan, kulttuuriperintöön ja rakennettuun ympäristöön
  - Elinkeinoelämän toimivan kilpailun kehittymiseen.
- Lisäksi arvioidaan kaupungin oman linjauksen mukaisesti yritysvaikutukset. Vaikutukset arvioidaan kaavan laatimisen yhteydessä ja ne kirjataan asemakaavaselostukseen.

## Sopimukset

Erillisille asemakaavan yhteydessä tehtäville sopimuksille ei ole tarvetta.

## Osalliset

- Kaavamuutoksen hakija
- Kiinteistöjen omistajat ja asukkaat (lähialue)
- Kaupungin eri viranomaiset, toimialat ja liikelaitokset
- Pirkanmaan maakuntamuseo
- Pirkanmaan pelastuslaitos
- Pirkanmaan elinkeino-, liikenne- ja ympäristökeskus (ELY-keskus)
- Tasanteen Alueen Omakotiyhdistys
- Muut ilmoituksensa mukaan

## Tiedottaminen ja yhteystiedot

Aineistojen nähtävillä pidosta tiedotetaan kuulutuksilla, jotka julkaistaan Aamulehdessä, kaupungin virallisella ilmoitustaululla (Tampereen palvelupiste, os. Frencckellinaukio 2 B) ja kaupungin internet-sivuilla osoitteessa:

[www.tampere.fi/ilmoitustaulu](http://www.tampere.fi/ilmoitustaulu)

Nähtävillä olevaan kaava-aineistoon voi tutustua Tampereen palvelupisteellä, os. Frencckellinaukio 2 B. Aineisto on lisäksi nähtävillä kaavoituksen internetsivuilla osoitteessa:

[www.tampere.fi/kaavat/8999](http://www.tampere.fi/kaavat/8999)

## Mielipiteet, muistutukset ja lausunnot

Tampereen kaupunki, Kirjaamo, PL 487, 33101 Tampere.

Käyntiosoite: Frencckellinaukio 2 B, Tampere.

Sähköpostiosoite: kirjaamo@tampere.fi

## Kaavan laatija

Tampereen kaupunki

Kaupunkiympäristön suunnittelu

Asemakaavoitus

## Asiaa hoitaa

Toimistoarkkitehti Marjukka Huotari

Puh. 040 806 3284

etunimi.sukunimi@tampere.fi