



TORNIHOTELLI LAAJENNUS

15.11.2024  
LUONNOS

## TORNIHOTELLIN LAAJENNUS

Tulevan asemakaavan tavoitteena on mahdollistaa Tornihotellin laajentaminen eteläisen veturitallin tontille siten, että laajennus muodostaa toiminnallisesti yhtenäisen kokonaisuuden nykyisen hotellin kanssa.

Hankkeen tavoitteena on vahvistaa hotellikorttelia tamperelaisena maamerkinä ja vetovoimaisena matkailukohteena niin vierailijoille kuin kaupunkilaisillekin. Erinomainen sijainti mahdollistaa loistavat yhteydet rautatieasemalle, ydinkeskustaan ja lähialueen suuriin tapahtumakeskuksiin Nokia Areenalle ja Tampere-taloon. Laajennukseen tulisi alustavien suunnitelmien mukaisesti noin 300 lisähuonetta, laajat tapahtuma- ja kokoustilat sekä monipuoliset ravintolapalvelut avautuen niin maantasoon kuin tornin huipullekin.

Kortteli on osa Tampereen rautatieaseman alueen valtakunnallisesti merkittävää rakennettua kulttuuriympäristöä, ja täydennysrakentamisen myötä mahdollistetaan nykyisten vajaanikäyttöisten historiallisten rakennusten korjaaminen ja säilyminen myös jälkipolville. Hotellikokonaisuudelle suunnitellaan uutta pääsisäänkäyntiä keskeisen Vesitorni-rakennuksen kautta ja eteläinen veturitalli on tarkoitus liittää osaksi hotellin kongressi-, ravintola- ja kokoustoimintaa.

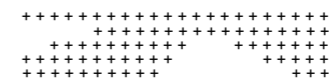
Tuleva torni sijoittuu korkean rakentamisen alueelle nykyisen tornihotellin sekä Nokia Areenan välittömään läheisyyteen. Tornien muodostama kokonaisuutta kehitetään yhdessä Tampereen kaupungin kanssa noudattaen korkean rakentamisen osalta laadittuja strategisia periaatteita, samalla tutkitaan mahdollisuutta tornien huippujen yhdistämiseen sillalla. Kohteen liittyminen ympäröivään katuverkkoon, huoltologistiikkaan, Areena-kanteen, mahdollisiin maanalaisiin pysäköintilaitoksiin sekä kevyen liikenteen verkostoihin tullaan selvittämään osana tulevaa asemakaavaa.





Sokotel Oy

Sarc + Sigge



**TORNIHOTELLI**

laajennus / vaihtoehto C

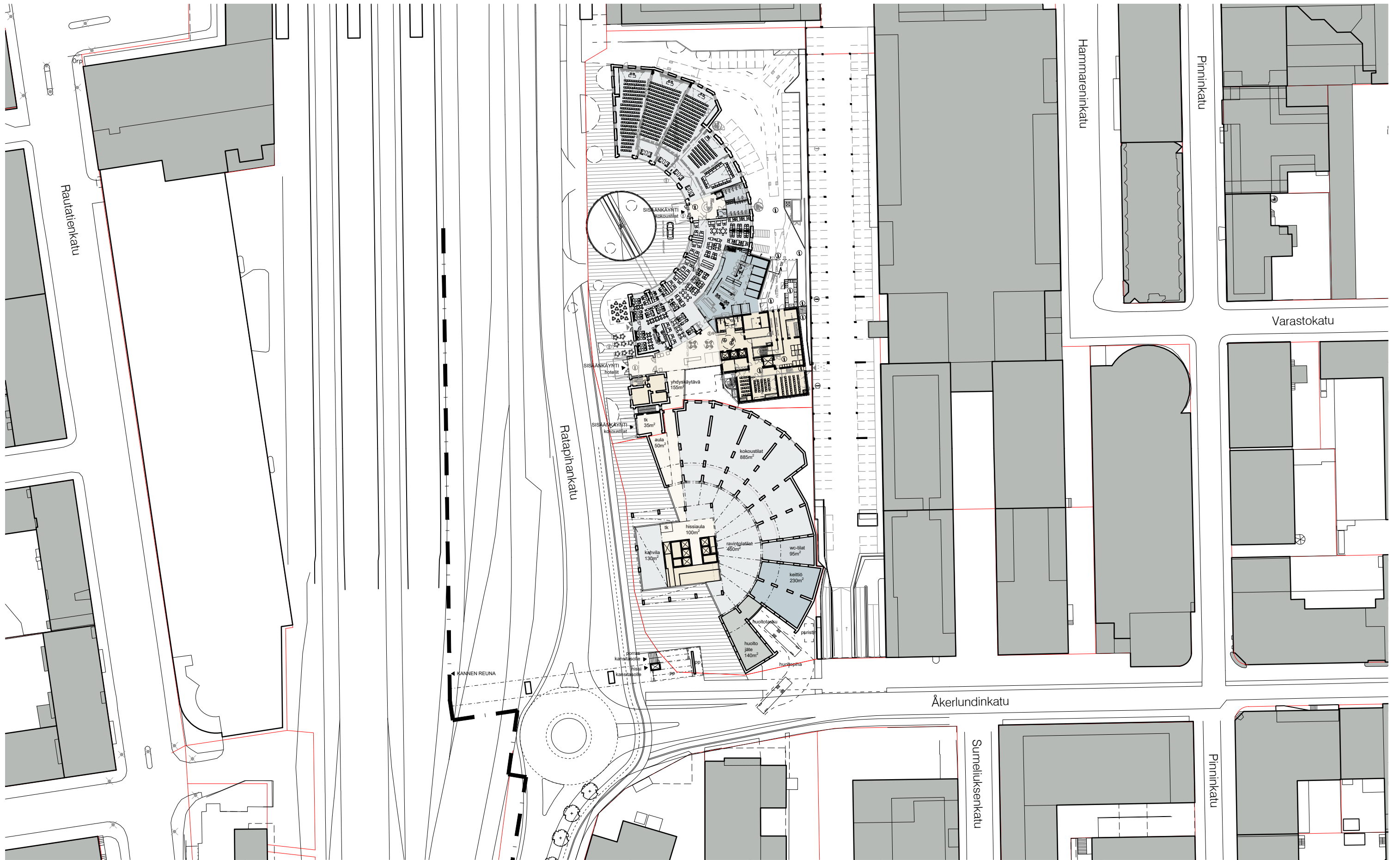
VIISTONÄKYMÄ LÄNNESTÄ

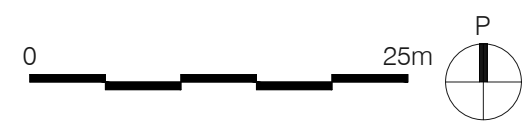
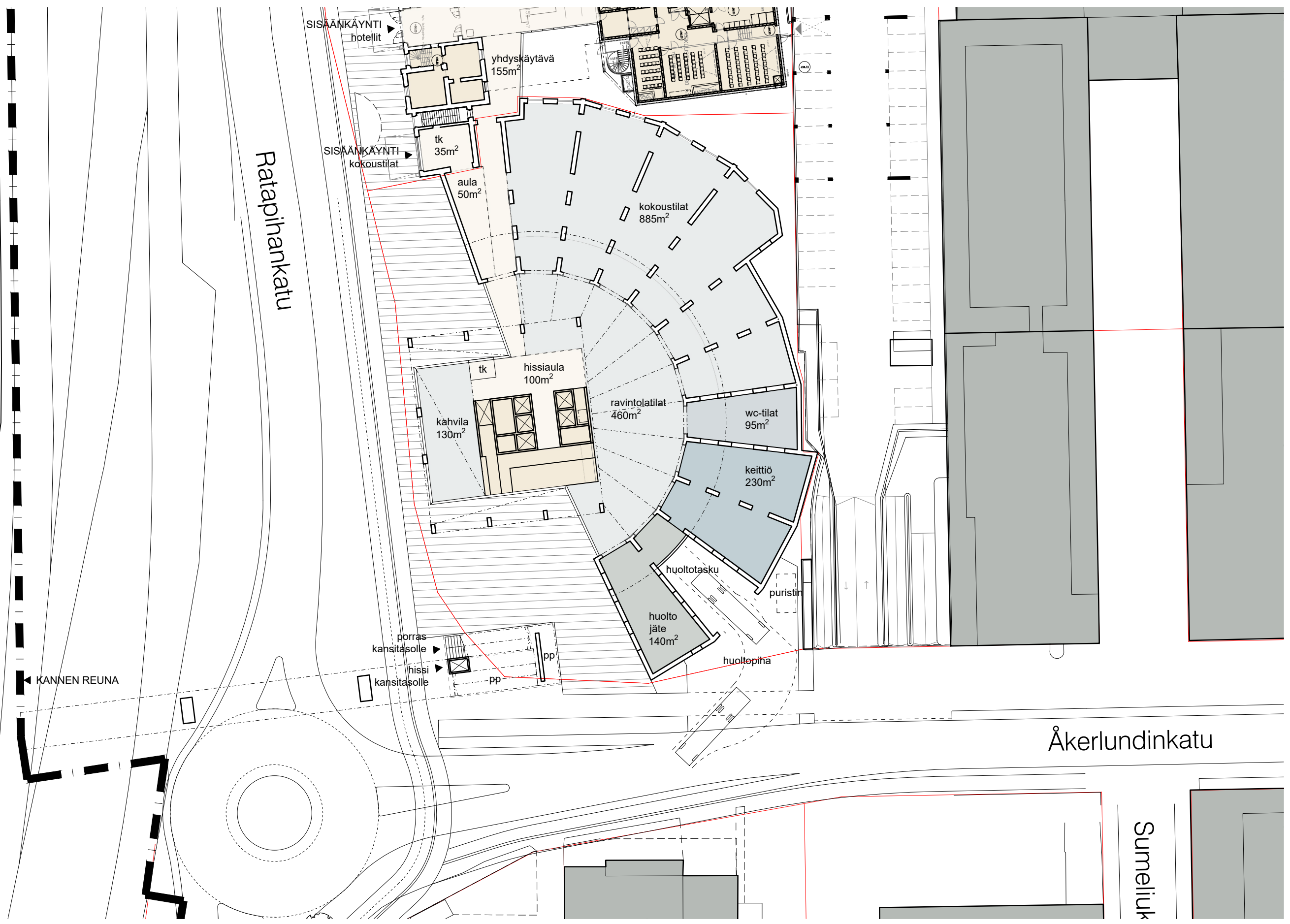
LUONNOS

15.11.2024

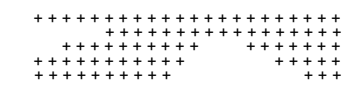








**Sarc + Sigge**



**TORNIHOTELLI**

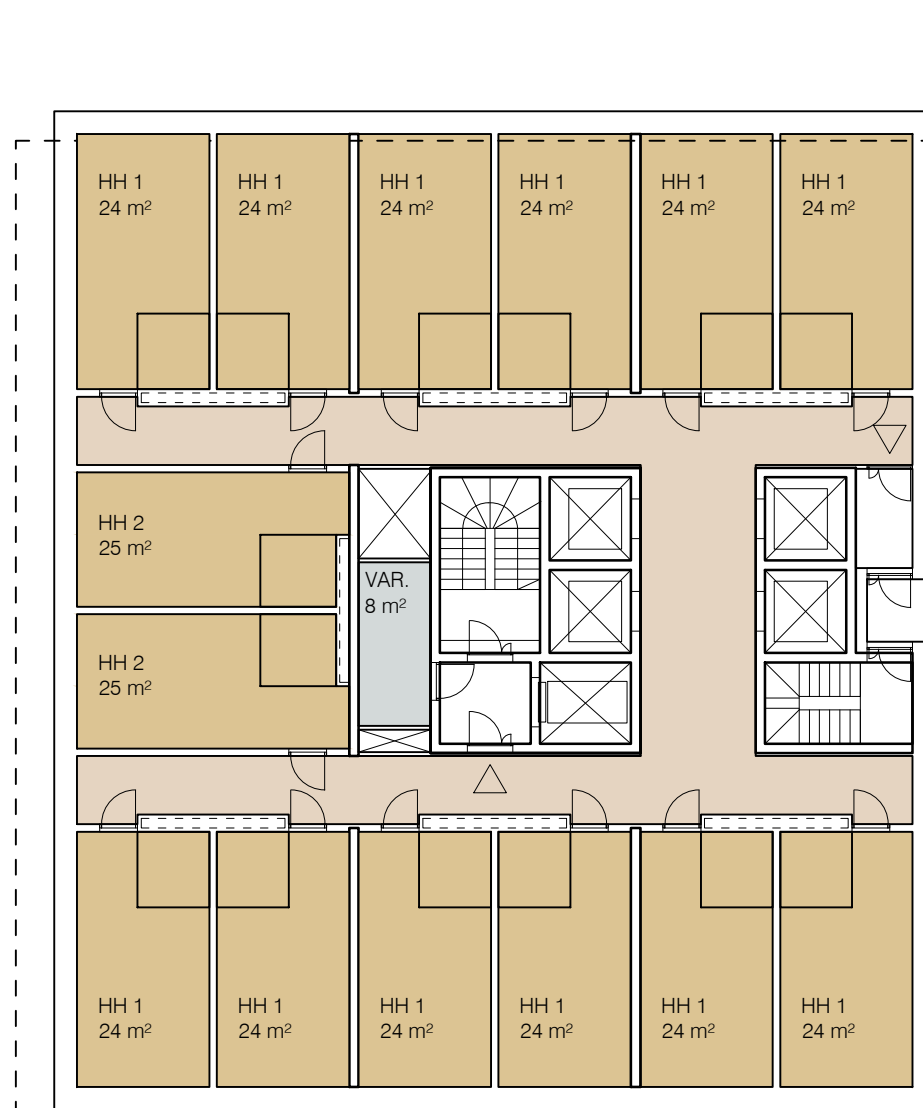
laajennus / vaihtoehto C1

POHJAPIIRROS

LUONNOS

1:500  
07.11.2024





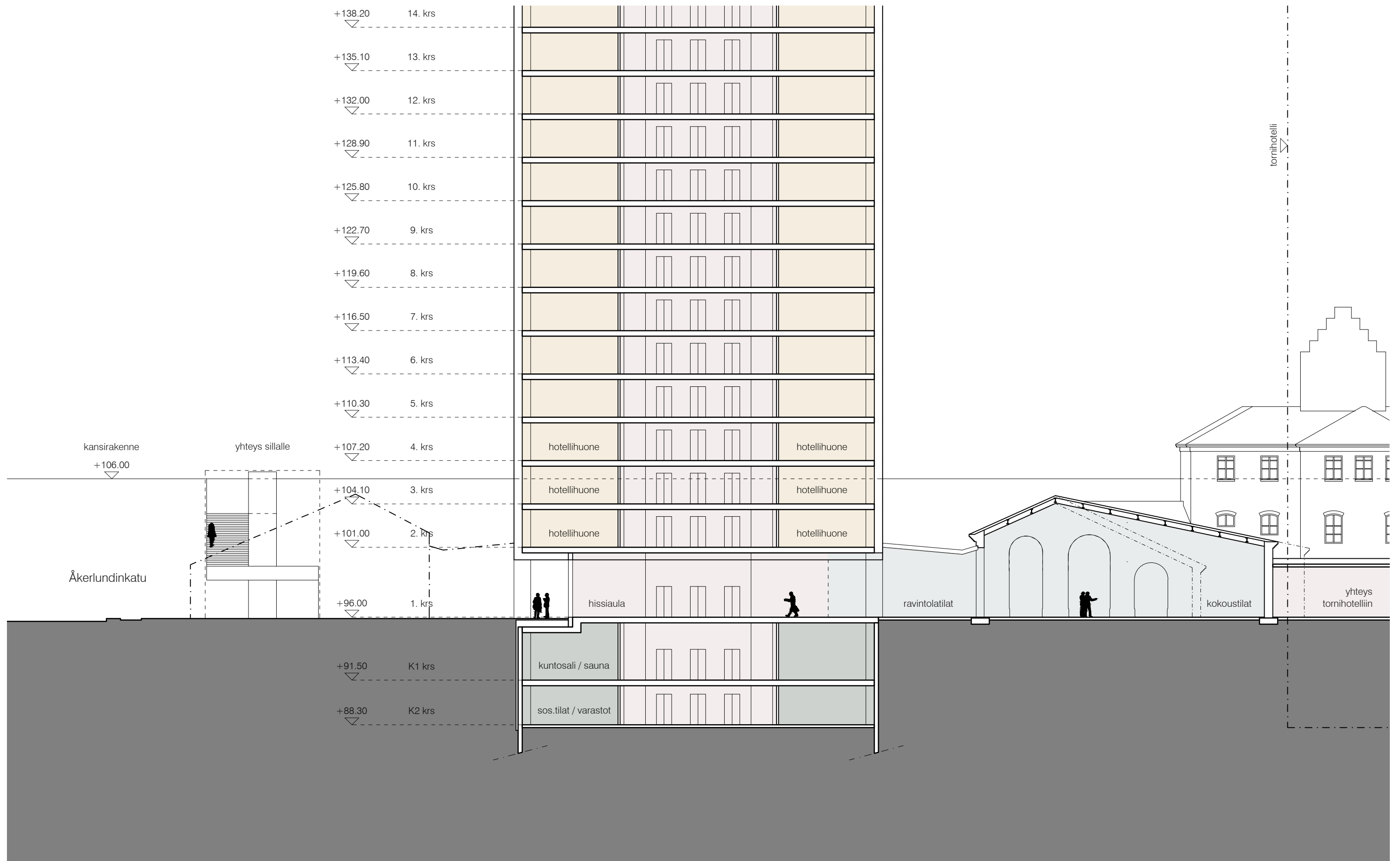
torni 1 footprint

14 huonetta / kerrostaso  
kerroksen bruttoala 612m<sup>2</sup>

porras 1 / palolta suojattu  
lev. 1200mm / parimitoitus

porras 2 / palolta ja savulta suojattu  
lev. 900mm

palomieshissi  
1100x2100mm

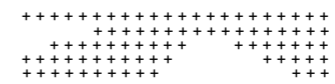






Sokotel Oy

Sarc + Sigge



**TORNIHOTELLI**

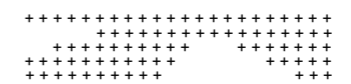
laajennus / vaihtoehto E

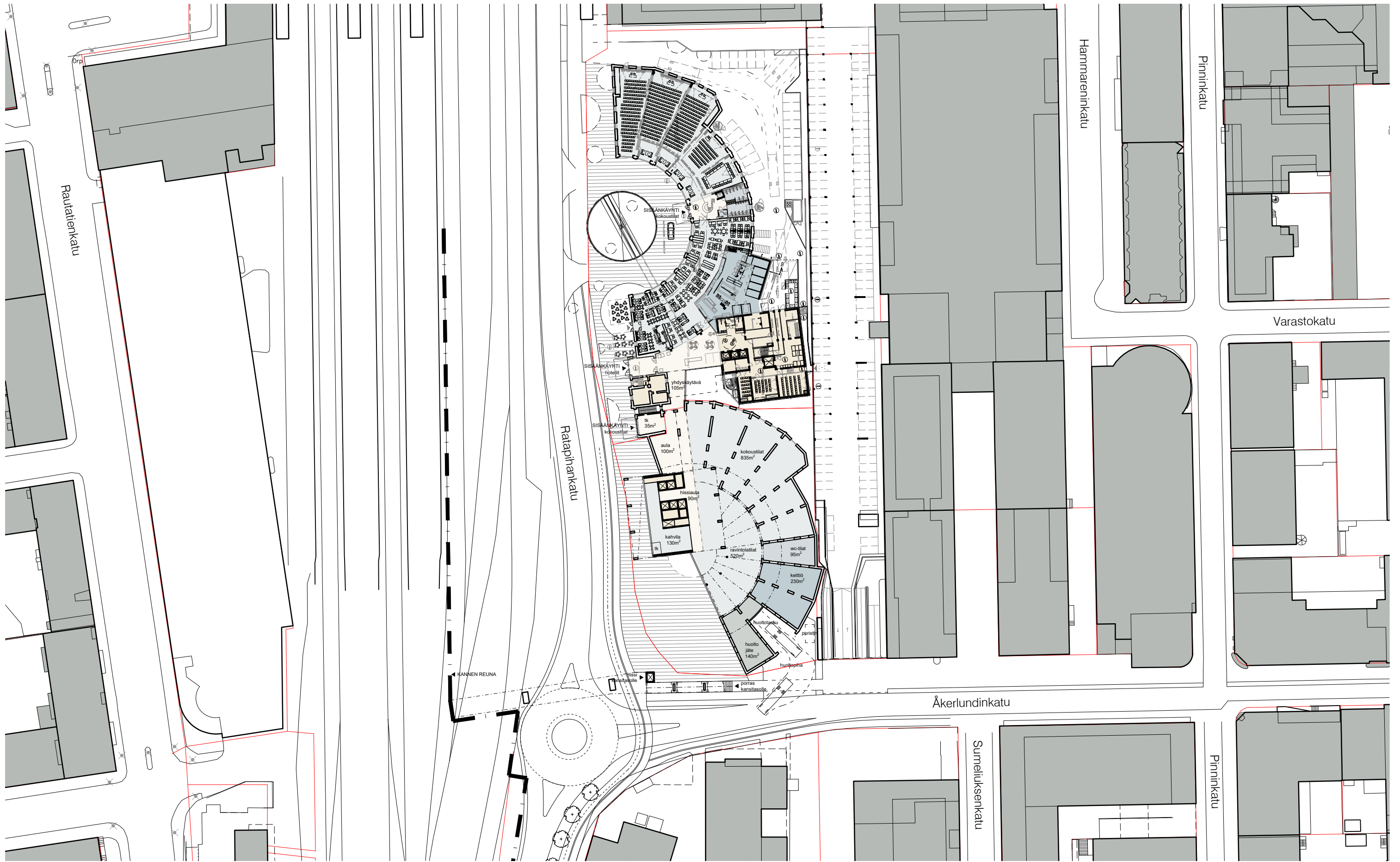
VIISTONÄKYMÄ LÄNNESTÄ

LUONNOS

15.11.2024

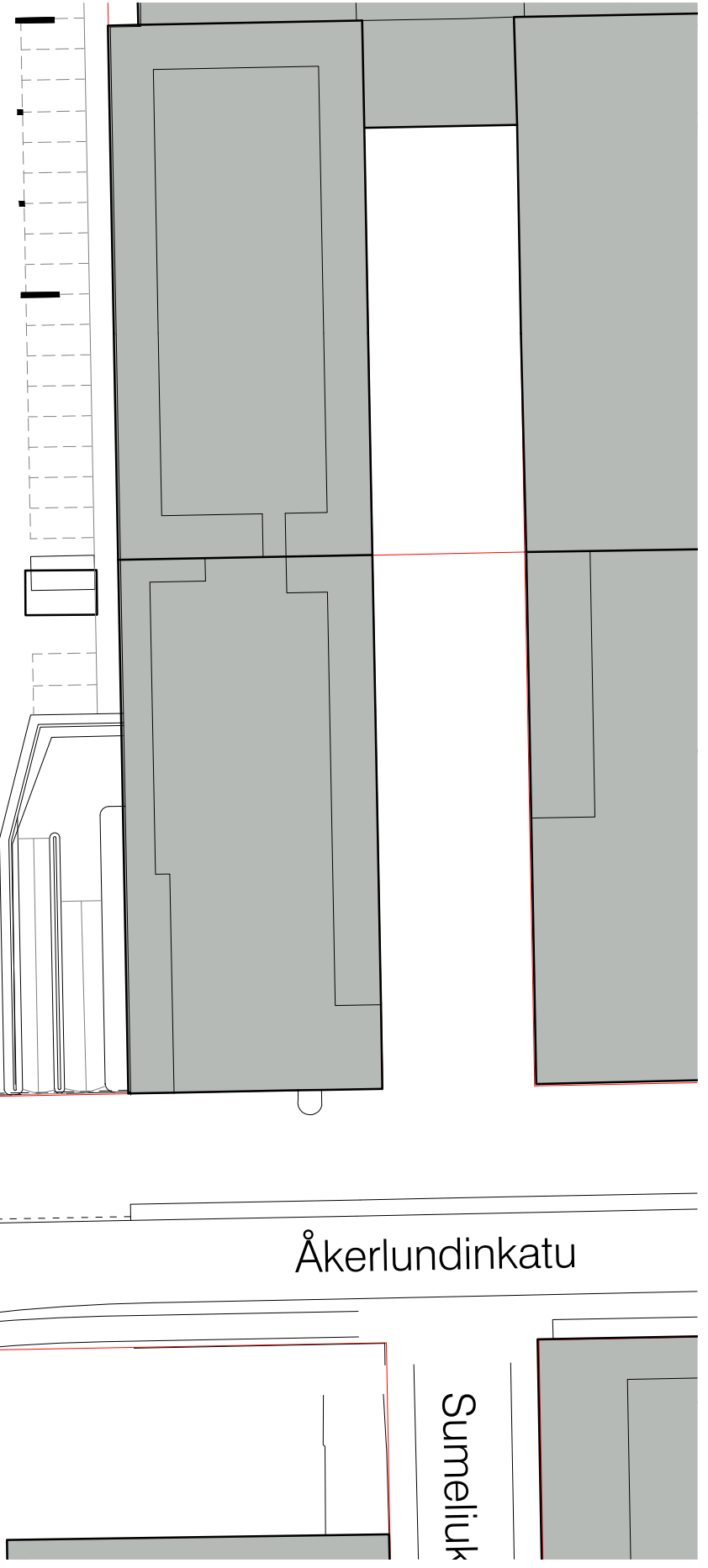
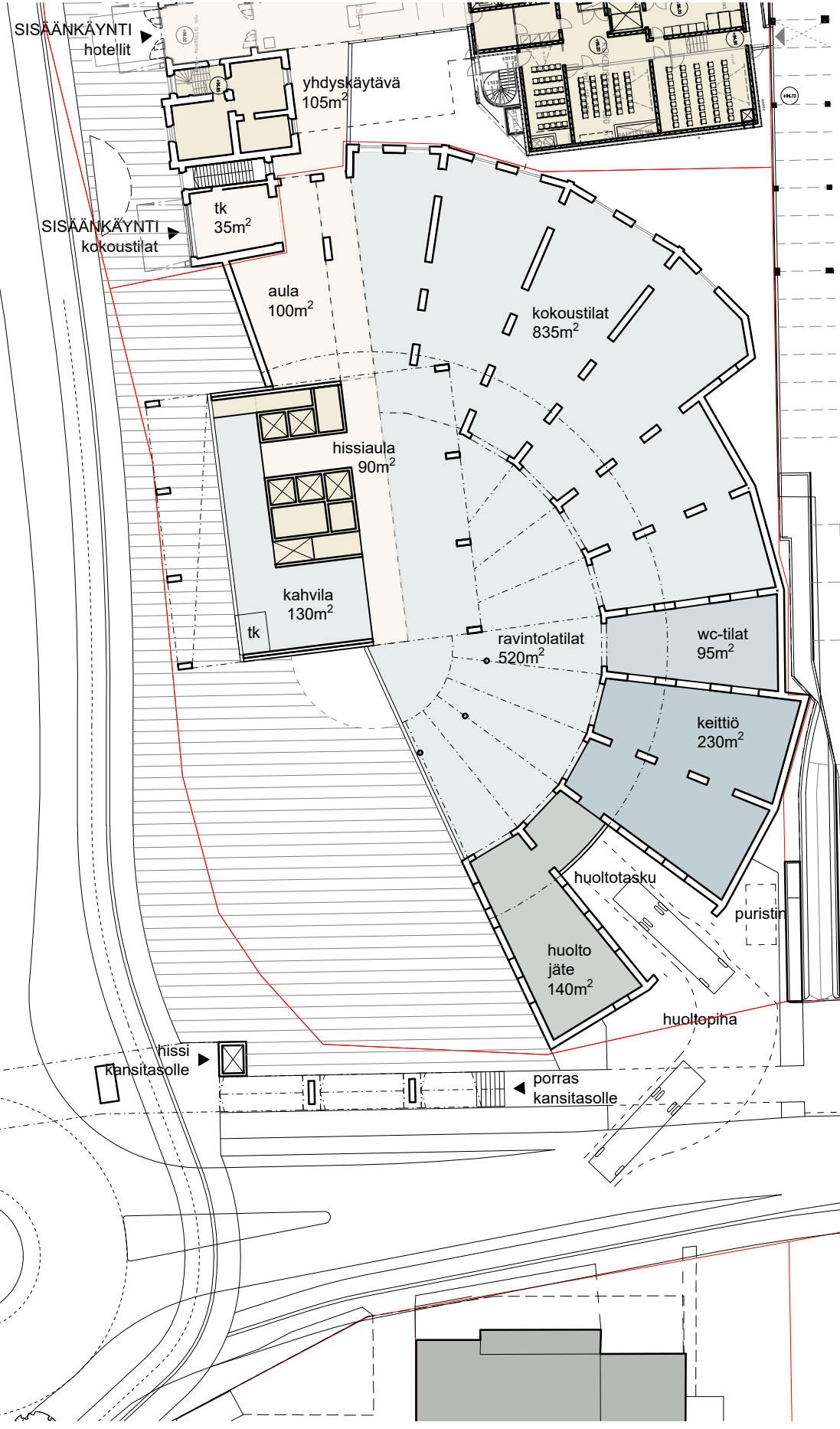






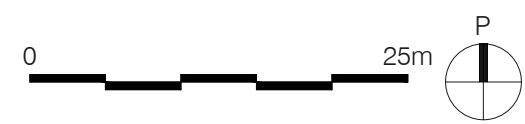
Ratapihankatu

KANNEN REUNA

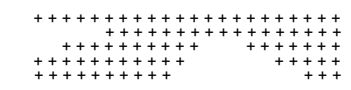


Åkerlundinkatu

Sumeliuk



**Sarc + Sigge**



**TORNIHOTELLI**

laajennus / vaihtoehto E

POHJAPIIRROS

LUONNOS

1:500

07.11.2024