



LUKONMÄKI



Kokonaisala	
Kerrostalo A	3420 brm ²
Kerrostalo B	2170 brm ²
Kerrostalo C	2170 brm ²
Kerrostalo D	3420 brm ²
Kerrostalo E	2170 brm ²
Kerrostalo F	2170 brm ²
Kerrostalo G	2640 brm ²
Yhteensä	18160 brm ²

Kerrosala	
Kerrostalo A	3200 kem ²
Kerrostalo B	2000 kem ²
Kerrostalo C	2000 kem ²
Kerrostalo D	3200 kem ²
Kerrostalo E	2000 kem ²
Kerrostalo F	2000 kem ²
Kerrostalo G	2400 kem ²
Yhteensä	16800 kem ²

Kerrosala toiminnollain	
Asuminen	
Kerrostalot A-C	6300 kem ²
Kerrostalot D-E	4550 kem ²
Opiskelija-asunnot F-G	3800 kem ²
Yhteensä	14650 kem ²
Aputilat	2100 kem ²
Liiketilät	50 kem ²
(Pientalot	5 x 150 kem ²)

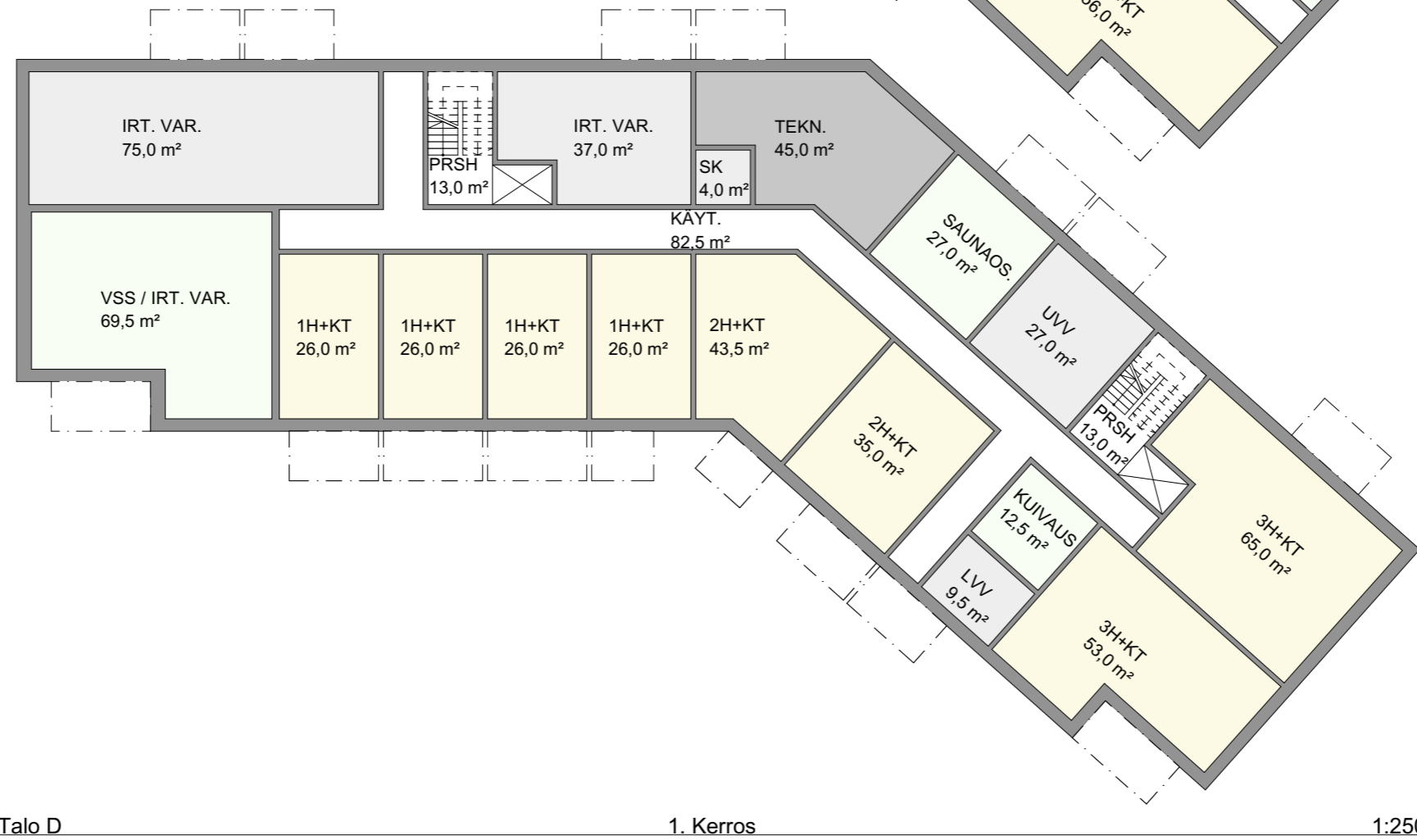
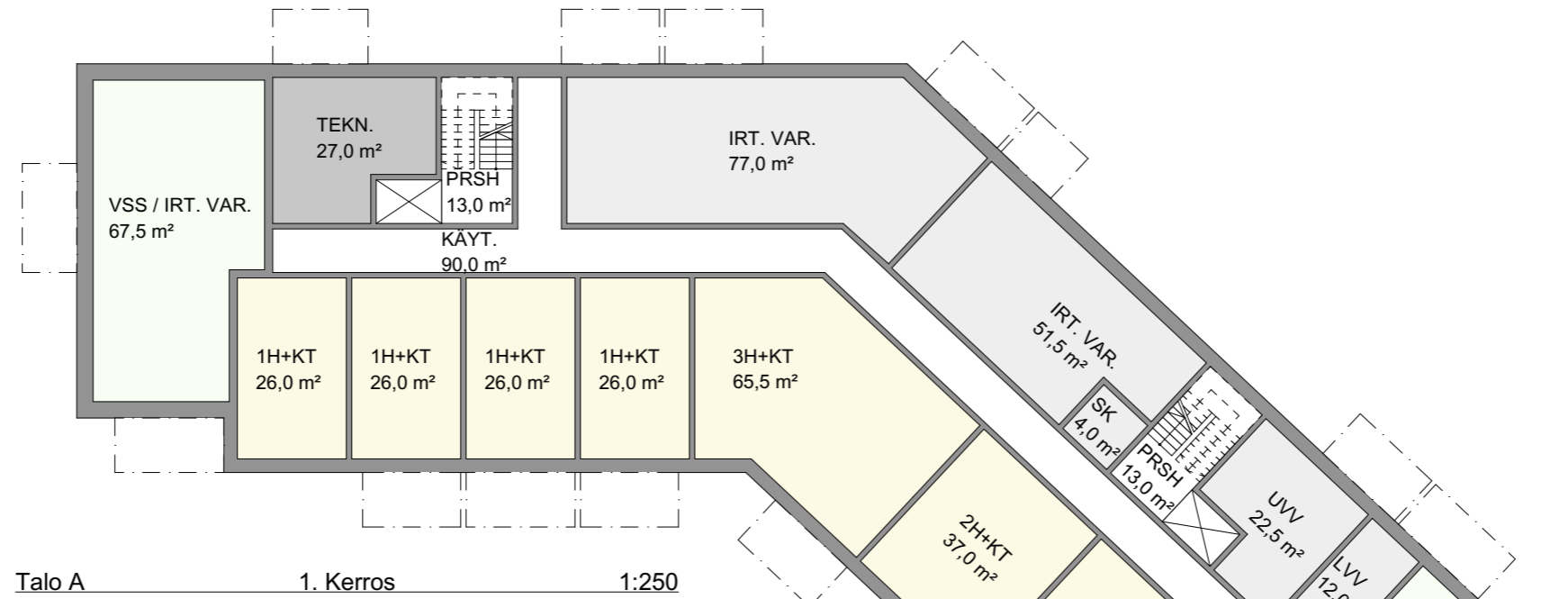
Asuinhuoneistoala	
Kerrostalo A	2240 hum ²
Kerrostalo B	1379 hum ²
Kerrostalo C	1379 hum ²
Kerrostalo D	2249 hum ²
Kerrostalo E	1379 hum ²
Kerrostalo F	1379 hum ²
Kerrostalo G	1655 hum ²
Yhteensä	11660 hum ²

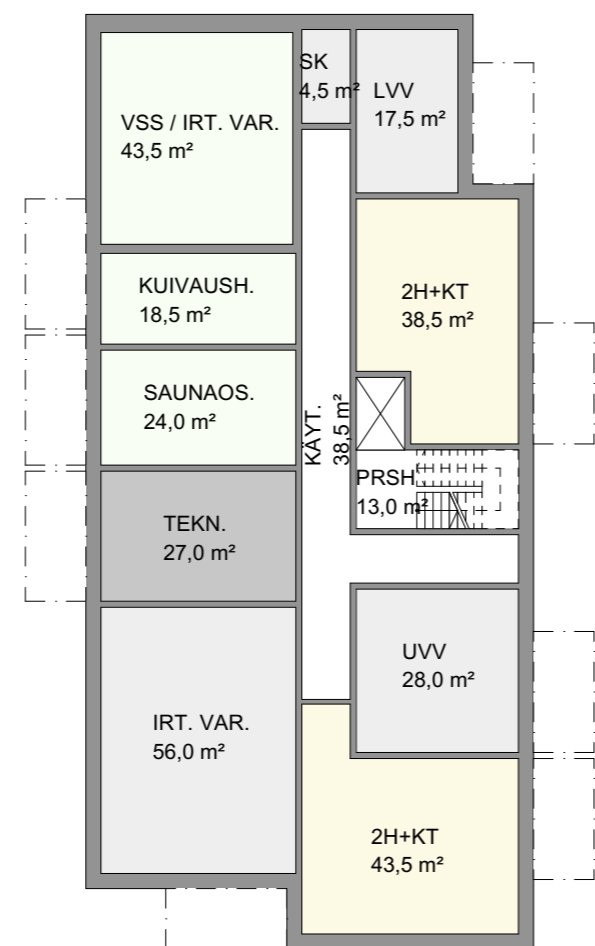
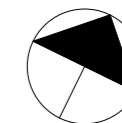
Autopaikat	
Kerrostalot A-C	
1 ap / 100 kem ²	63 ap
Kerrostalot D-E	
1 ap / 100 kem ²	46 ap
Opiskelija-asunnot F-G	
1 ap / 250 kem ²	16 ap
Liiketilät	1 ap
Yhteensä	126 ap
Suunnitelmassa	137 ap

Tontinkäyttöluonnos 1:1000 (A3)
0358 Lukonmäki
30.8.2024

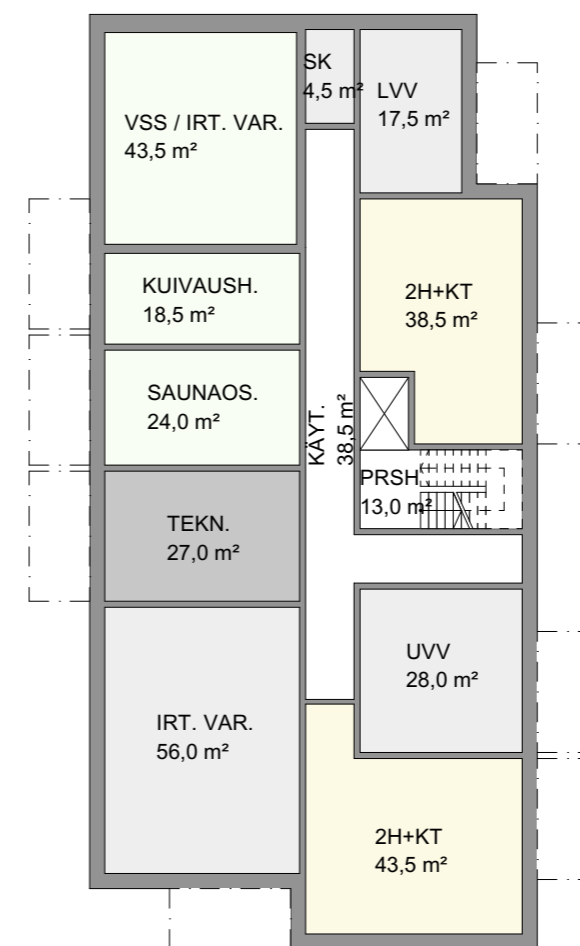
TOAS

SWECO 

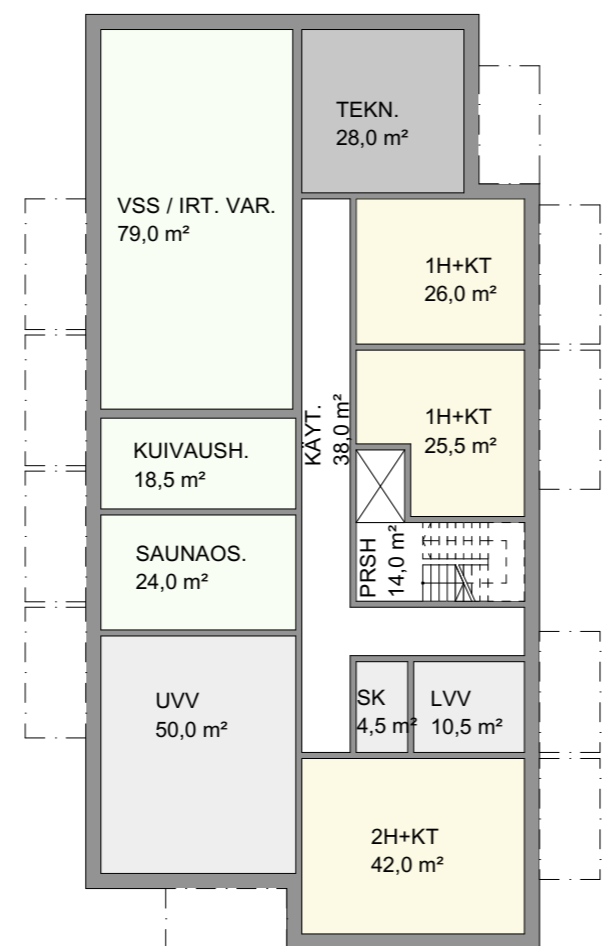
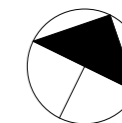




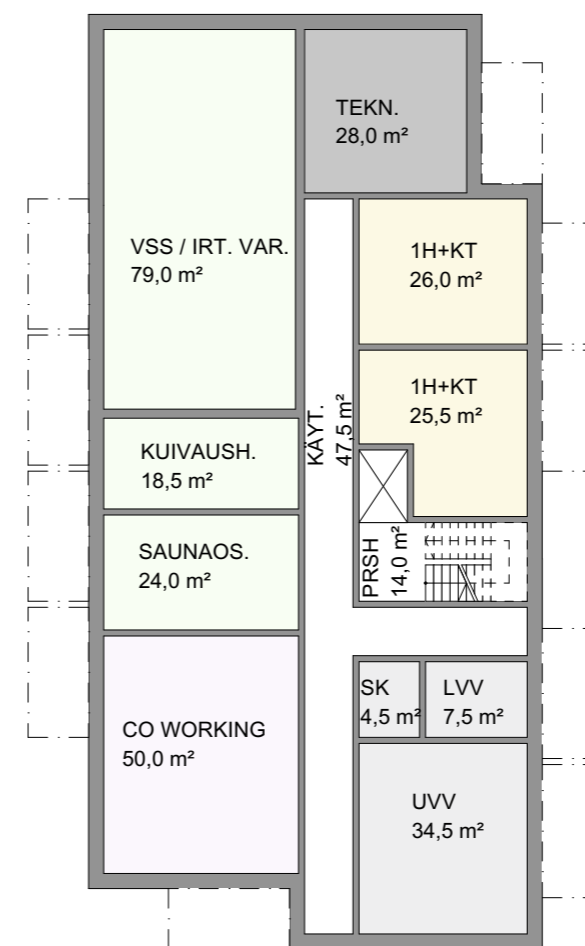
Talo B 1. Kerros 1:250



Talot C ja E 1. Kerros 1:250



Talo F 1. Kerros 1:250



Talo G 1. Kerros 1:250







JULKISIVUMATERIAALIT

TIILI

Tumman punainen tiili mustalla saumauslaastilla
Esim. Wienerberger Iltarusko Retro



Lämpimän harmaa tiili harmaalla saumauslaastilla
Esim. Wienerberger Harmaa Retro



Punatiili harmaalla saumauslaastilla
Esim. Wienerberger Punainen Retro



Kellertävä tiili luonnonvalkoisella saumauslaastilla
Esim. Wienerberger Kuura Retro



BETONI

Uritettu betoni parvekkeiden taustaseinillä.
Värisävy tehosteseinän mukaan.



Valkobetoni pitkillä julkisivuilla.



Maalattu betoni parvekkeiden pielissä. Värisävy tehosteseinän mukaan.



