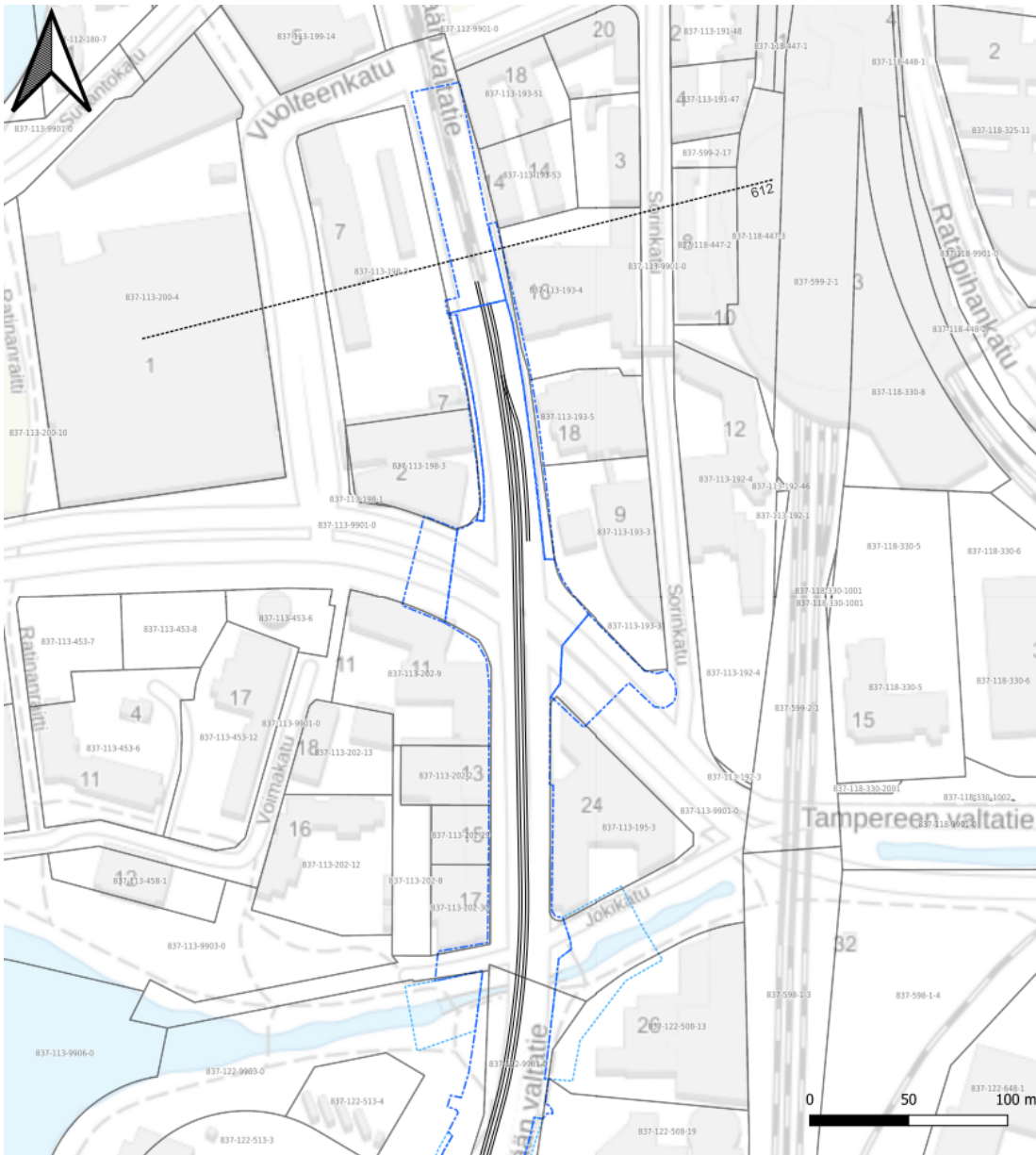


## LIITE 1.



**Kuva 1.** Sijaintikartta. Ilmoitusta koskevat puhdistettavat alueet on kuvattu sinisellä, ja ilmoituksen ulkopuoliset rataosuudet mustalla.





## PirLi

Pirkkala-Linnainmaa raitiotie  
Kunnostussuunnitelma  
Hatunpään raideosuus

Piirustusno:  
YMP\_101023423\_1

Tasokoordinaatisto:  
ETRS-TM35FIN

Suunnittelija:  
M.Lahtinen

Mittakaava:  
1:2500

Tarkastaja:  
L.Tarri

Lehti:  
A3

Päiväys:  
1.11.2024

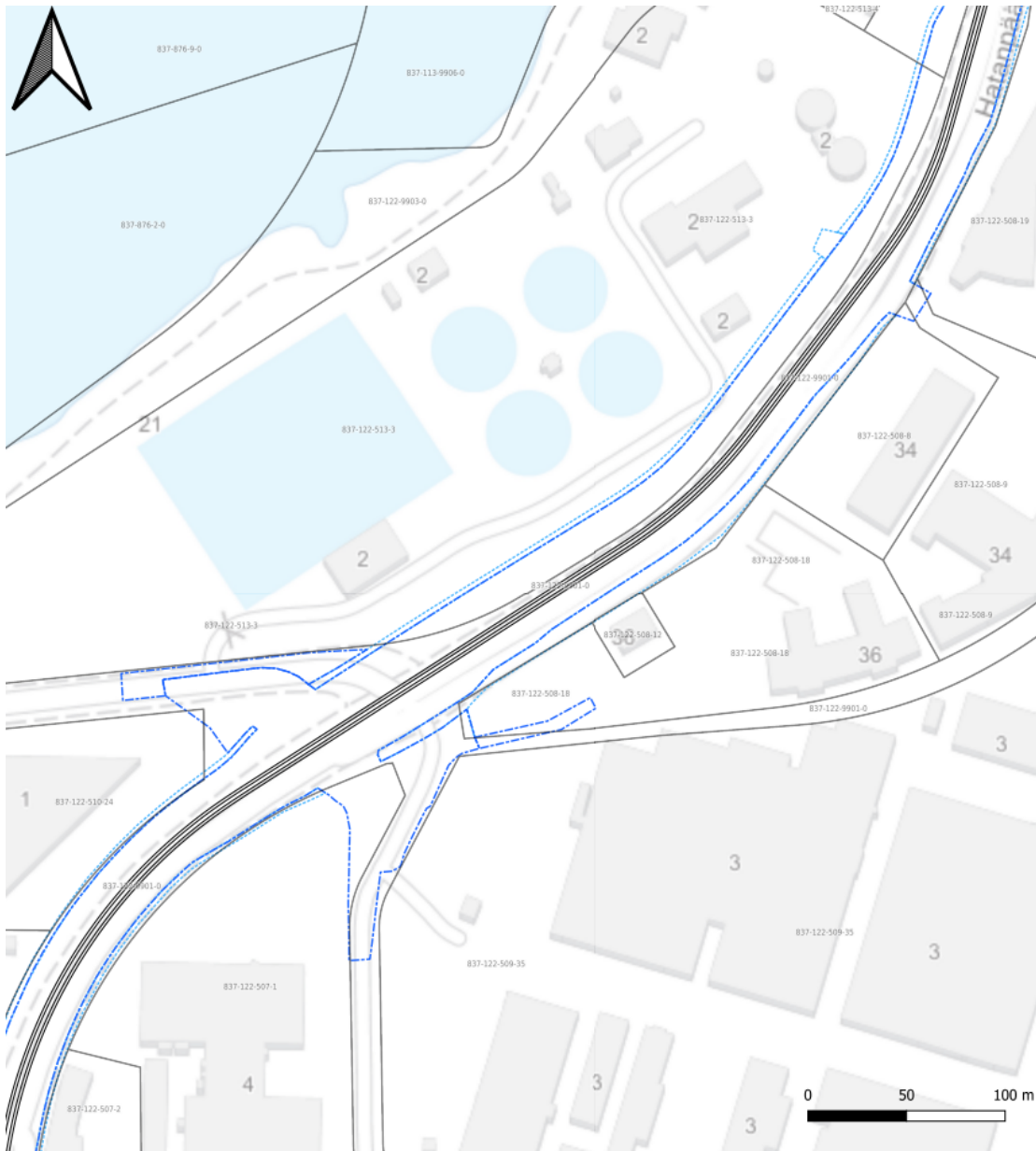
### Hankerajat ja liittyvät hankkeet

- Hankerajat raitiotie
- Liittyvät hankkeet

Taustakartta, kiinteistörajat ja kiinteistönnumerot  
Maanmittauslaitos 11/2024



**Kuva 3.** Puhdistettavan alueen sijainti, Hatunpään raideosuus



## PirLi

Pirkkala-Linnainmaa raitiotie  
Kunnostussuunnitelma  
Hatannäki raideosuus

Piirustusno:  
YMP\_101023423\_2

Tasokoordinaatisto:  
ETRS-TM35FIN

Suunnittelija:  
M.Lahtinen

Mittakaava:  
1:2500

Tarkastaja:  
L.Tarri

Lehti:  
A3

Päiväys:  
1.11.2024

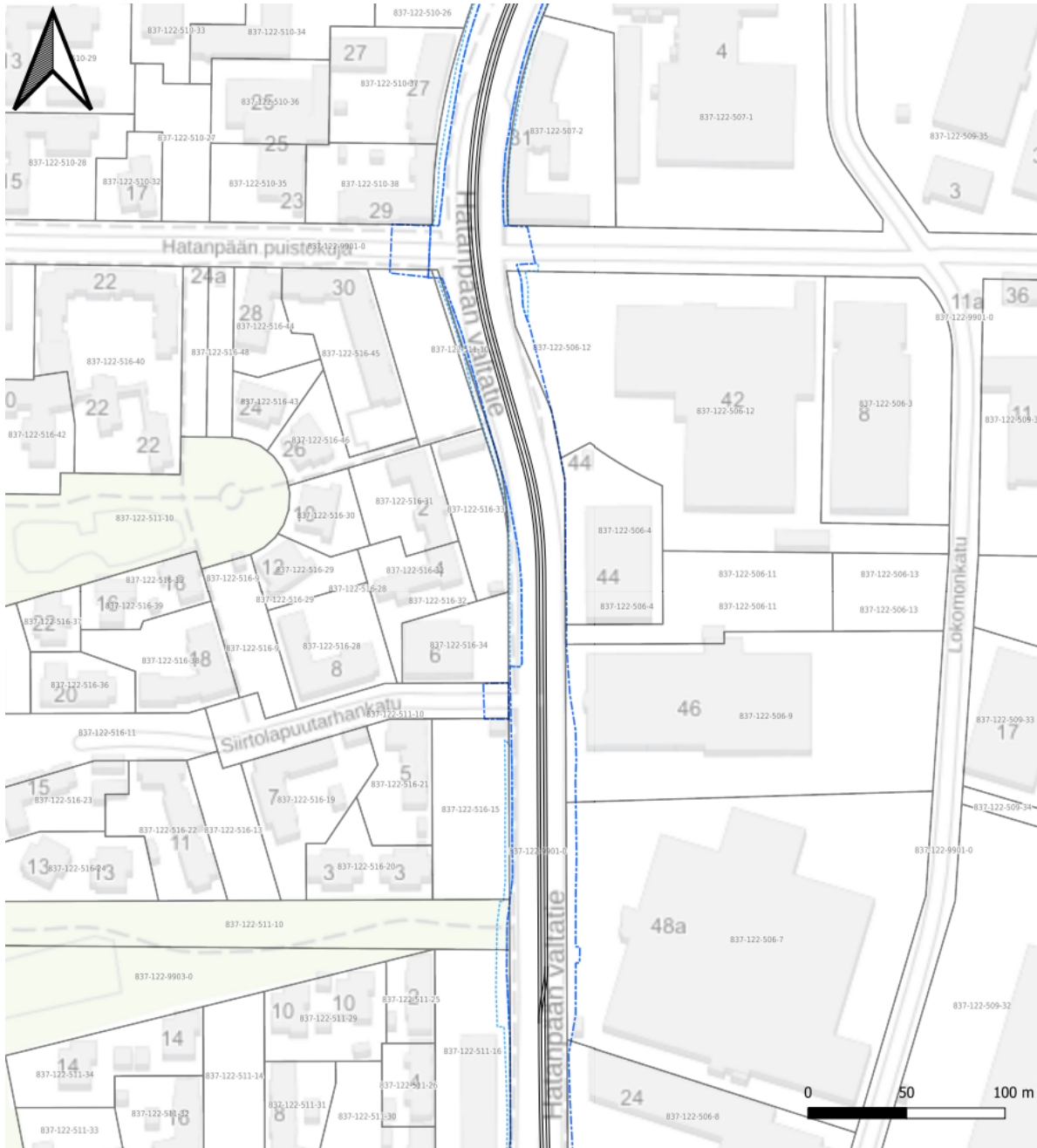
### Hankerajat ja liittyvät hankkeet

- Hankerajat raitiotie
- Liittyvät hankkeet

Taustakartta, kiinteistörajat ja kiinteistönnumerot  
Maanmittauslaitos 11/2024



**Kuva 4.** Puhdistettavan alueen sijainti, Hatannäki raideosuus



## PirLi

Pirkkala-Linnainmaa raitiotie  
Kunnostussuunnitelma  
Hatunpään raideosuus

Piirustusno:  
YMP\_101023423\_3

Tasokoordinaatisto:  
ETRS-TM35FIN

Suunnittelija:  
M.Lahtinen

Mittakaava:  
1:2500

Tarkastaja:  
L.Tarri

Lehti:  
A3

Päiväys:  
1.11.2024

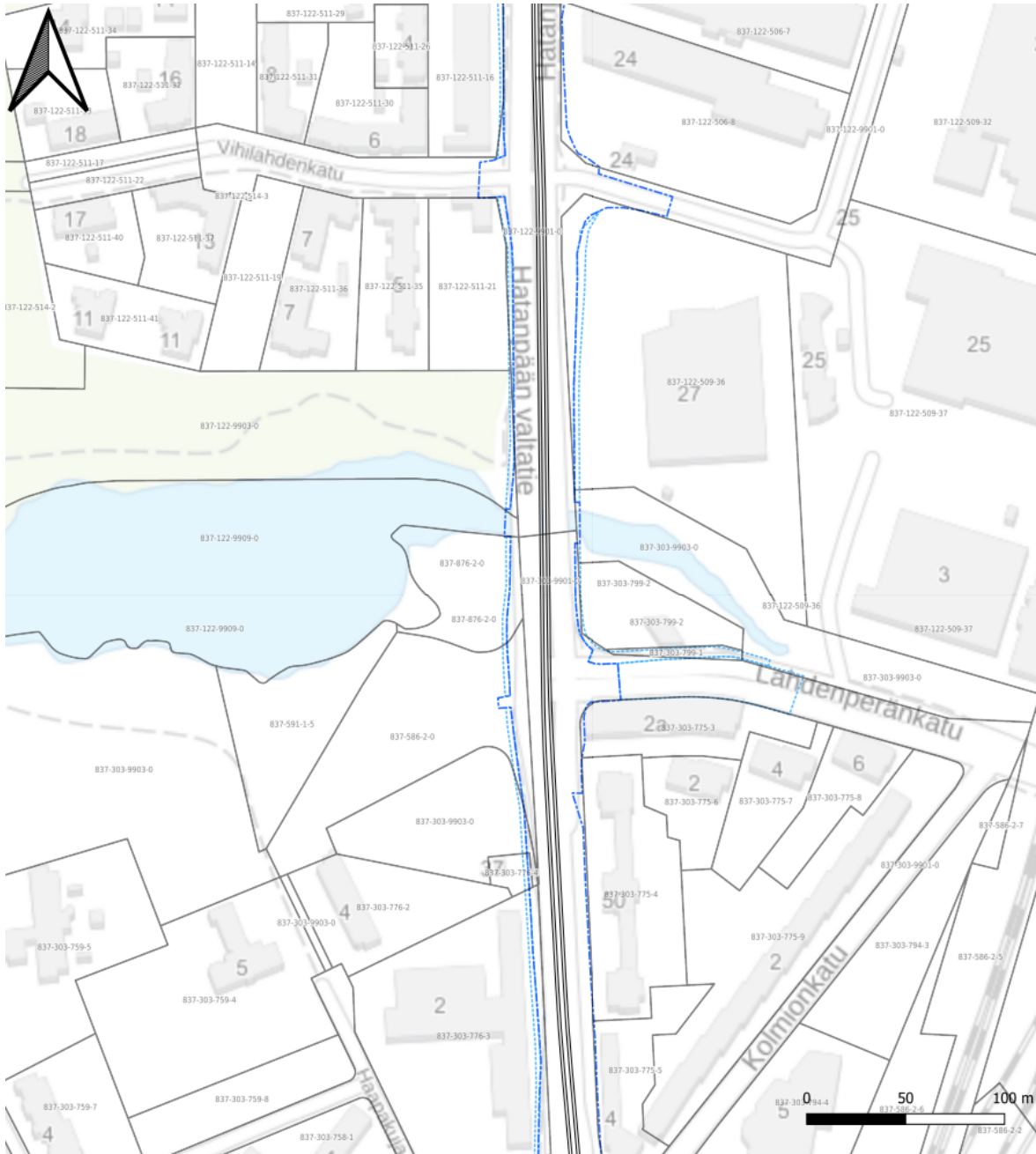
### Hankerajat ja liittyvät hankkeet

- Hankerajat raitiotie
- ..... Liittyvät hankkeet

Taustakartta, kiinteistörajat ja kiinteistönumerot  
Maanmittauslaitos 11/2024



**Kuva 5.** Puhdistettavan alueen sijainti, Hatunpään raideosuus



## Pirli

Pirkkala-Linnainmaa raitiotie  
Kunnostussuunnitelma  
Hatunpään raideosuus

Piirustusno:  
YMP\_101023423\_4

Tasokoordinaatisto:  
ETRS-TM35FIN

Suunnittelija:  
M.Lahtinen

Mittakaava:  
1:2500

Tarkastaja:  
L.Tarri

Lehti:  
A3

Päiväys:  
1.11.2024

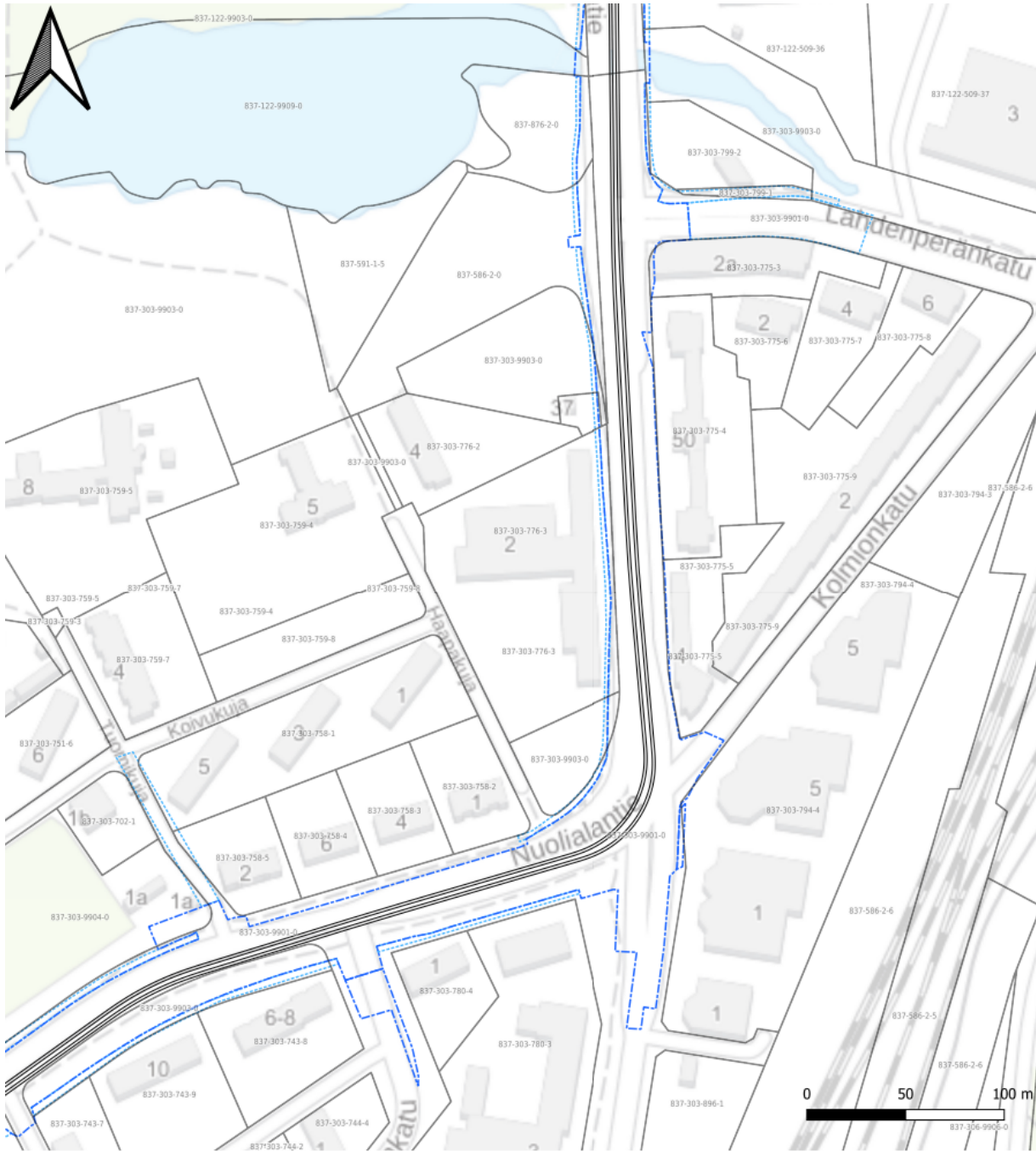
### Hankerajat ja liittyvät hankkeet

- Hankerajat raitiotie
- Liittyvät hankkeet

Taustakartta, kiinteistörajat ja kiinteistönnumerot  
Maanmittauslaitos 11/2024



**Kuva 6.** Puhdistettavan alueen sijainti, Hatunpään raideosuus



## PirLi

Pirkkala-Linnainmaa raitiotie  
Kunnostussuunnitelma  
Härmälän raideosuus

Piirustusno:  
YMP\_101023423\_5

Tasokoordinaatisto:  
ETRS-TM35FIN

Suunnittelija:  
M.Lahtinen

Mittakaava:  
1:2500

Tarkastaja:  
L.Tarri

Lehti:  
A3

Päiväys:  
1.11.2024

Hankerajat ja liittyvät hankkeet  
 - - - - - Hankerajat raitiotie  
 - - - - - Liittyvät hankkeet

Taustakartta, kiinteistörajat ja kiinteistönnumerot  
Maanmittauslaitos 11/2024

**Kuva 7.** Puhdistettavan alueen sijainti, Härmälän raideosuus





### PirLi

Pirkkala-Linnainmaa raitiotie  
Kunnostussuunnitelma  
Härmälän raideosuus

Piirustusno:  
YMP\_101023423\_6

Tasokoordinaatisto:  
ETRS-TM35FIN

Mittakaava:  
1:2500

Lehti:  
A3

Suunnittelija:  
M.Lahtinen

Tarkastaja:  
L.Tarri

Päiväys:  
1.11.2024

Hankerajat ja liittyvät hankkeet

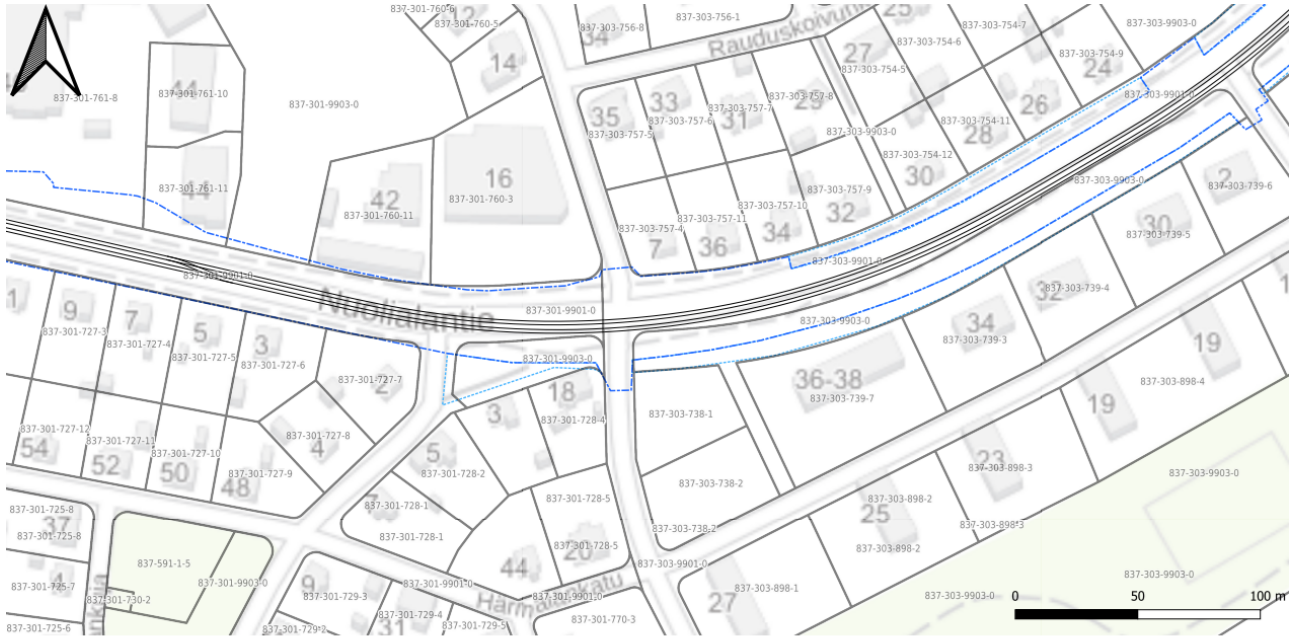
--- Hankerajat raitiotie

..... Liittyvät hankkeet

Taustakartta, kiinteistörajat ja kiinteistönumerot  
Maanmittauslaitos 11/2024



**Kuva 8.** Puhdistettavan alueen sijainti, Härmälän raideosuus



### Pirli

Pirkkala-Linnainmaa raitiotie  
Kunnostussuunnitelma  
Härmälän raideosuus

Piirustusno:  
YMP\_101023423\_7

Tasokoordinaatisto:  
ETRS-TM35FIN

Suunnittelija:  
M.Lahtinen

Mittakaava:  
1:2500

Tarkastaja:  
L.Tarri

Lehti:  
A3

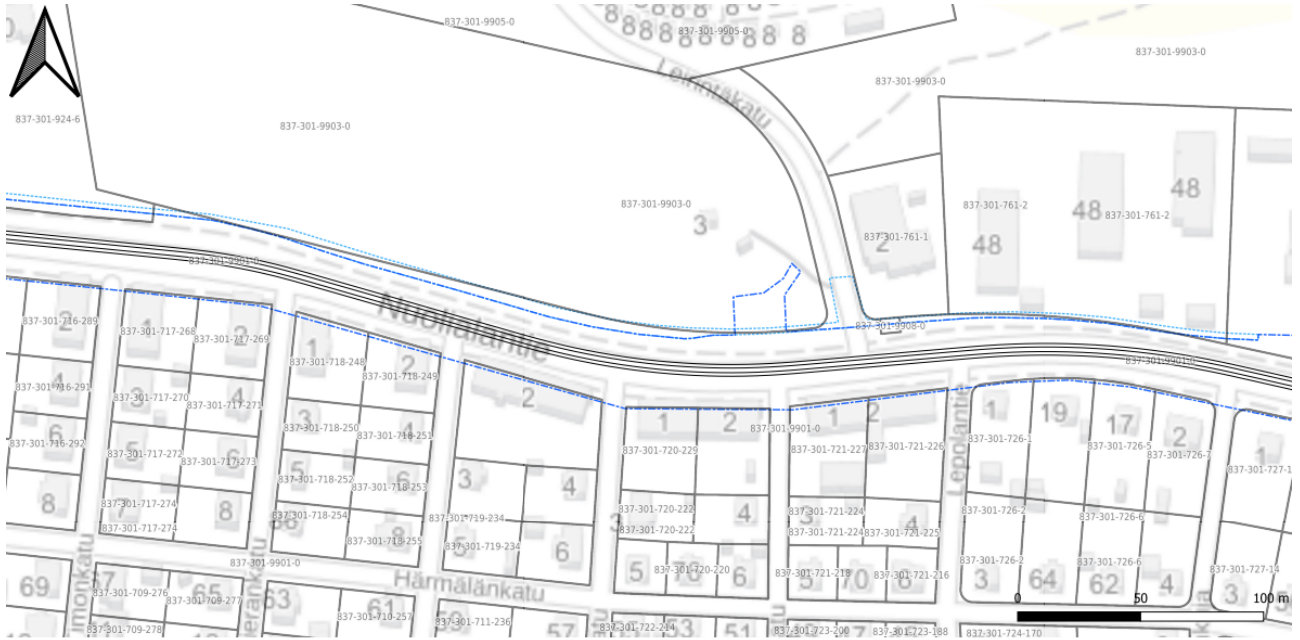
Päiväys:  
1.11.2024

Hankerajat ja liittyvät hankkeet  
--- Hankerajat raitiotie  
- - - Liittyvät hankkeet

Taustakartta, kiinteistörajat ja kiinteistönumerot  
Maanmittauslaitos 11/2024



**Kuva 9.** Puhdistettavan alueen sijainti, Härmälän raideosuus



### PirLi

Pirkkala-Linnainmaa raitiotie  
Kunnossuunnitelma  
Härmälän raideosuus

Piirustusno:  
YMP\_101023423\_8

Tasokoordinaatisto:  
ETRS-TM35FIN

Suunnittelija:  
M.Lahtinen

Mittakaava:  
1:2500

Tarkastaja:  
L.Tarri

Lehti:  
A3

Päiväys:  
1.11.2024

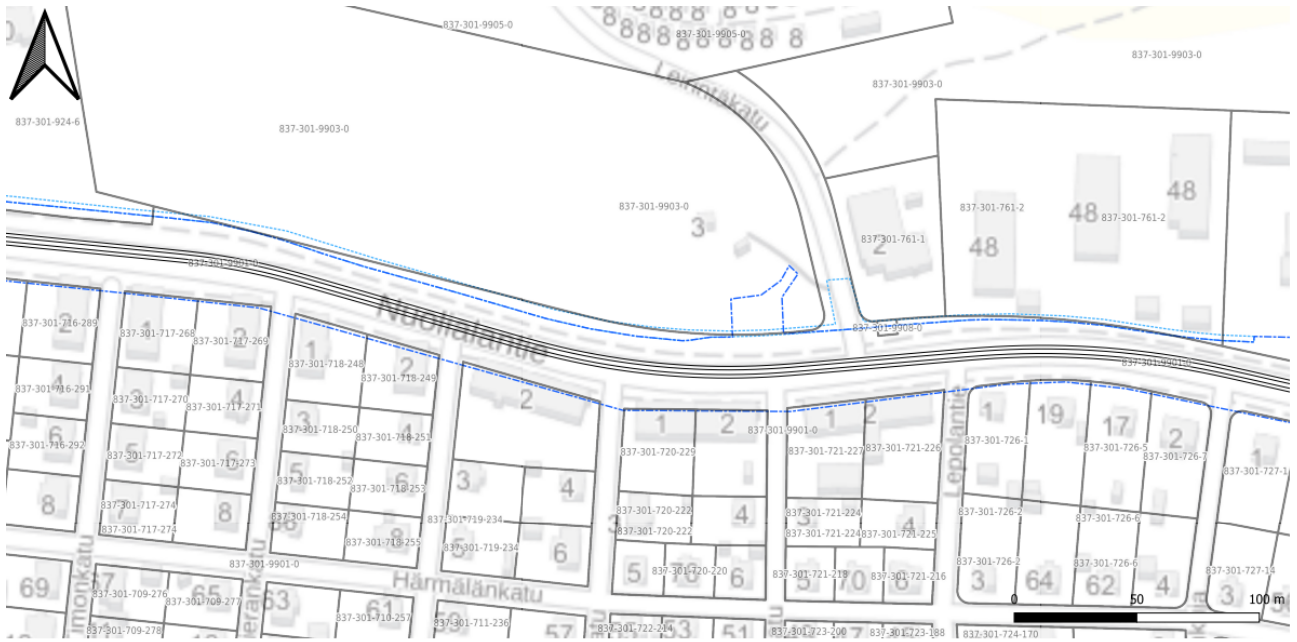
#### Hankerajat ja liittyvät hankkeet

- Hankerajat raitiotie
- ..... Liittyvät hankkeet

Taustakartta, kiinteistörajat ja kiinteistönumerot  
Maanmittauslaitos 11/2024



**Kuva 10.** Puhdistettavan alueen sijainti, Härmälän raideosuus



### PirLi

Pirkkala-Linnainmaa raitiotie  
Kunnostussuunnitelma  
Härmälän raideosuus

Piirustusno:  
YMP\_101023423\_8

Tasokoordinaatisto:  
ETRS-TM35FIN

Suunnittelija:  
M.Lahtinen

Mittakaava:  
1:2500

Tarkastaja:  
L.Tarri

Lehti:  
A3

Päiväys:  
1.11.2024

#### Hankerajat ja liittyvät hankkeet

- Hankerajat raitiotie
- Liittyvät hankkeet

Taustakartta, kiinteistörajat ja kiinteistönumerot  
Maanmittauslaitos 11/2024



**Kuva 11.** Puhdistettavan alueen sijainti, Härmälän raideosuus



## PirLi

Pirkkala-Linnainmaa raitiotie  
Kunnostussuunnitelma  
Härmälän raideosuus

Piirustusno:  
YMP\_101023423\_9

Tasokoordinaatisto:  
ETRS-TM35FIN

Mittakaava:  
1:2500

Lehti:  
A3

Suunnittelija:  
M.Lahtinen

Tarkastaja:  
L.Tarri

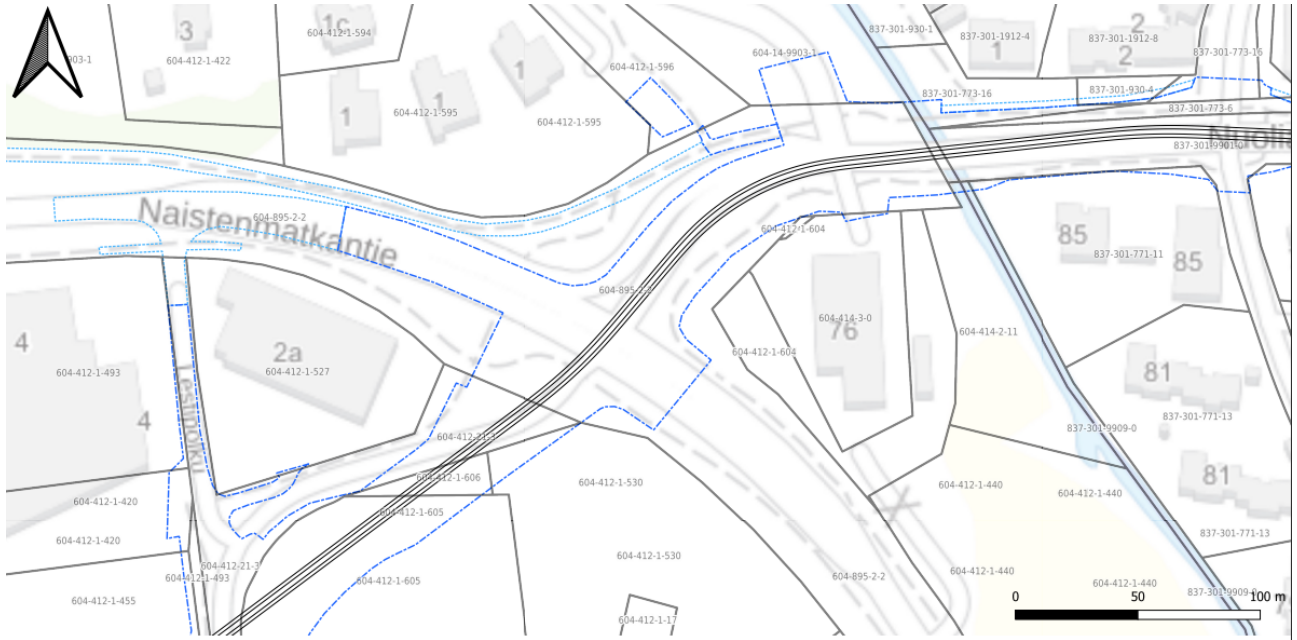
Päiväys:  
1.11.2024

Hankerajat ja liittyvät hankkeet  
--- Hankerajat raitiotie  
..... Liittyvät hankkeet

Taustakartta, kiinteistörajat ja kiinteistönumerot  
Maanmittauslaitos 11/2024



**Kuva 12.** Puhdistettavan alueen sijainti, Härmälän raideosuus



### PirLi

Pirkkala-Linnainmaa raitiotie  
Kunnossuunnitelma  
Partolan raideosuus

Piirustusno:  
YMP\_101023423\_10

Tasokoordinaatisto:  
ETRS-TM35FIN

Suunnittelija:  
M.Lahtinen

Mittakaava:  
1:2500

Tarkastaja:  
L.Tarri

Lehti:  
A3  
Päiväys:  
1.11.2024

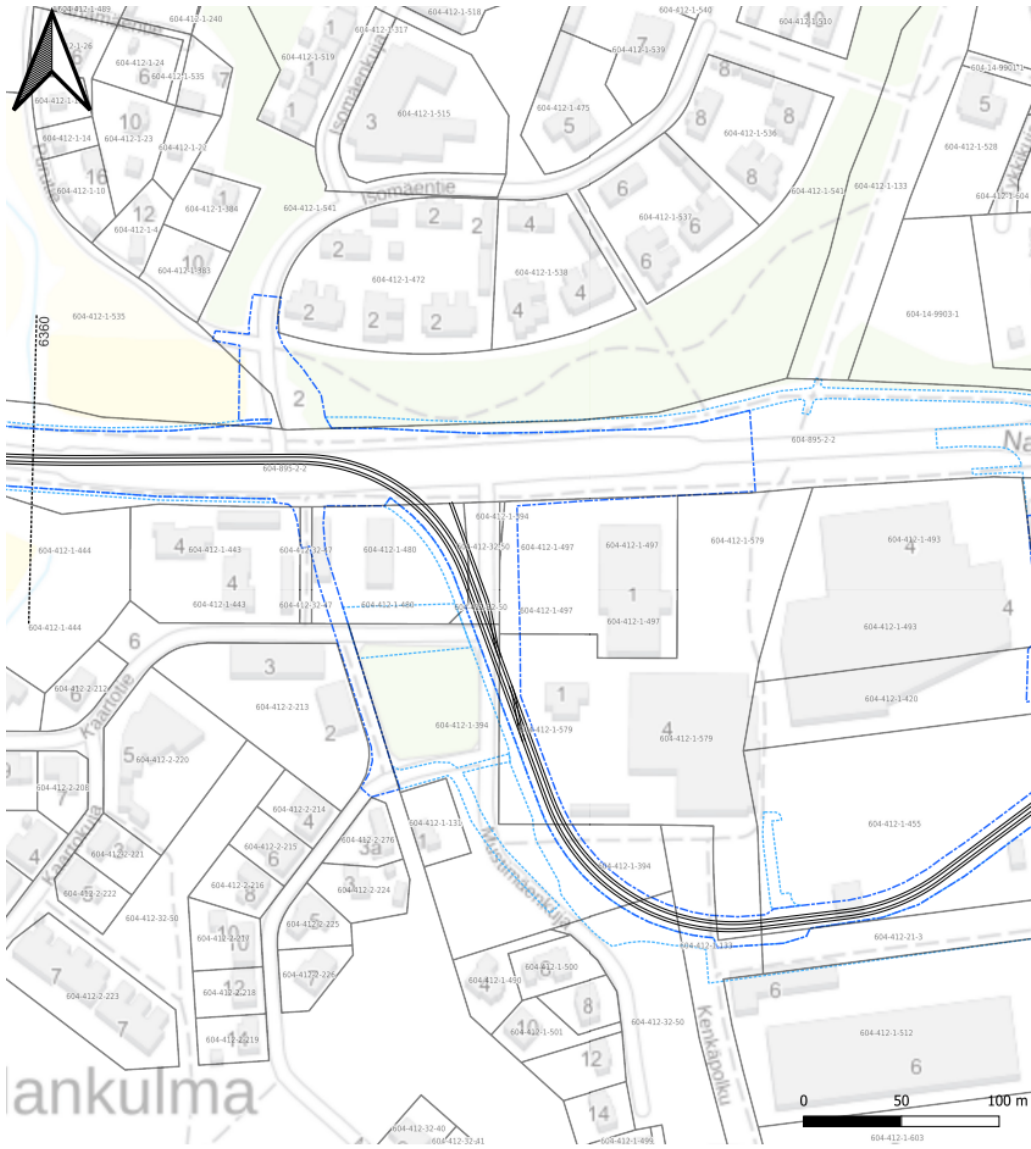
#### Hankerajat ja liittyvät hankkeet

- Hankerajat raitiotie
- Liittyvät hankkeet

Taustakartta, kiinteistörajat ja kiinteistönumerot  
Maanmittauslaitos 11/2024



**Kuva 13.** Puhdistettavan alueen sijainti, Partolan raideosuus



## PirLi

Pirkkala-Linnainmaa raitiotie  
Kunnossuunnitelma  
Partolan raideosuus

Piirustusno:  
YMP\_101023423\_11

Tasokoordinaatisto:  
ETRS-TM35FIN

Suunnittelija:  
M.Lahtinen

Mittakaava:  
1:2500

Tarkastaja:  
L.Tarri

Lehti:  
A3

Päiväys:  
1.11.2024

Hankerajat ja liittyvät hankkeet

--- Hankerajat raitiotie

..... Liittyvät hankkeet

Taustakartta, kiinteistörajat ja kiinteistönumerot  
Maanmittauslaitos 11/2024



**Kuva 14.** Puhdistettavan alueen sijainti, Partolan raideosuus

## LIITE 2.

### VALITUSOSOITUS

#### Valitusviranomainen

Tähän päätökseen sekä sen käsittelystä perittyyn maksuun saa hakea muutosta valittamalla **Vaasan hallinto-oikeuteen**. Valituskirjelmä osoitetaan valitusviranomaiselle ja se on toimitettava valitusajassa hallinto-oikeuden kirjaamoon.

#### Valitusaika

Valitus on tehtävä **30 päivän** kuluessa **päätöksen tiedoksisaannista**. Päätöksen tiedonsaannin katsotaan tapahtuneen seitsemäntenä (7) päivänä kuulutuksen julkaisemisajankohdasta. Valitusaikaa laskettaessa tiedoksisaantipäivää ei oteta lukuun. Jos määräajan viimeinen päivä on pyhäpäivä, lauantai, itsenäisyyspäivä, vapunpäivä, jouluaatto tai juhannusaatto, valitusaika jatkuu vielä seuraavaan arkipäivään. **Valitusaika päättyy 27.1.2025.**

#### Valituksen sisältö

Valituksessa on ilmoitettava

- päätös, johon haetaan muutosta
- valittajan nimi ja yhteystiedot
- postiosoite ja mahdollinen muu osoite, johon oikeudenkäyntiin liittyvät asiakirjat voidaan lähettää,
- miltä kohdin päätökseen haetaan muutosta ja mitä muutoksia päätökseen vaaditaan tehtäväksi ja millä perustein (vaatimukset)
- mihin valitusosoitus perustuu, jos valituksen kohteena oleva päätös ei kohdistu valittajaan.

Jos valittajan puhevaltaa käyttää hänen laillinen edustajansa tai asiamiehensä, on tämän yhteystiedot ilmoitettava. Yhteystietojen muutoksesta on valituksen vireillä ollessa ilmoitettava viipymättä hallintotuomioistuimelle.

Valittajan, laillisen edustajan tai asiamiehen on allekirjoitettava valituskirjelmä. Sähköisesti toimitettua valituskirjelmää ei tarvitse allekirjoittaa.

#### Valituksen liitteet

Valituskirjelmään on liitettävä

- valituksen kohteena oleva päätös valitusosoituksineen,
- selvitys siitä, milloin valittaja on saanut päätöksen tiedoksi, tai muu selvitys valitusajan alkamisajankohdasta,
- asiakirjat, joihin valittaja vetoaa vaatimuksensa tueksi, jollei niitä ole jo aikaisemmin toimitettu viranomaiselle



Asiamiehelle, jollei hän ole asianajaja tai julkinen oikeusavustaja, on liitettävä valitukseen valtakirja tai muulla luotettavalla tavalla osoitettava olevansa oikeutettu edustamaan päämiestä.

## **Valituskirjelmän toimittaminen**

Valituskirjelmä liitteineen on toimitettava Vaasan hallinto-oikeuden kirjaamoon. Valituskirjelmän on oltava perillä määräajan viimeisenä päivänä ennen virka-ajan päättymistä. Valituskirjelmä liitteineen voidaan myös lähettää postitse, telekopiona tai sähköpostilla. Sähköisesti (telekopio, sähköposti tai sähköinen asiointipalvelu) toimitetun valituskirjelmän on oltava toimitettu niin, että se on käytettävissä vastaanottolaitteessa tai tietojärjestelmässä määräajan viimeisenä päivänä ennen virka-ajan päättymistä. Valituksen voi tehdä myös hallinto- ja erityistuomioistuinten asiointipalvelussa osoitteessa: <https://asiointi2.oikeus.fi/hallintotuomioistuimet>

## **Oikeudenkäyntimaksu**

Tuomioistuinmaksulain (1455/2015) ja tuomioistuinmaksulain 2 §:ssä säädettyjen maksujen tarkistamisesta annetun oikeusministeriön asetuksen (1122/2021) nojalla muutoksenhakijalta peritään asian käsittelystä hallinto-oikeudessa 270 euron oikeudenkäyntimaksu.

Tuomioistuinmaksulaissa on erikseen säädetty eräistä tapauksista, joissa maksua ei peritä.

## **Vaasan hallinto-oikeuden yhteystiedot**

**Vaasan hallinto-oikeus**

**Postiosoite: PL 204, 65101 Vaasa**

**Puhelin: kirjaamo 029 56 42780 (ma-pe klo 8.00–16.15)**

**Puhelinvaihde: 029 56 42611**

**Faksi: 029 56 42760**

**Sähköposti: [vaasa.hao@oikeus.fi](mailto:vaasa.hao@oikeus.fi)**

**<https://asiointi2.oikeus.fi/hallintotuomioistuimet>**