

TAMPERE.
FINLAND

Tampella

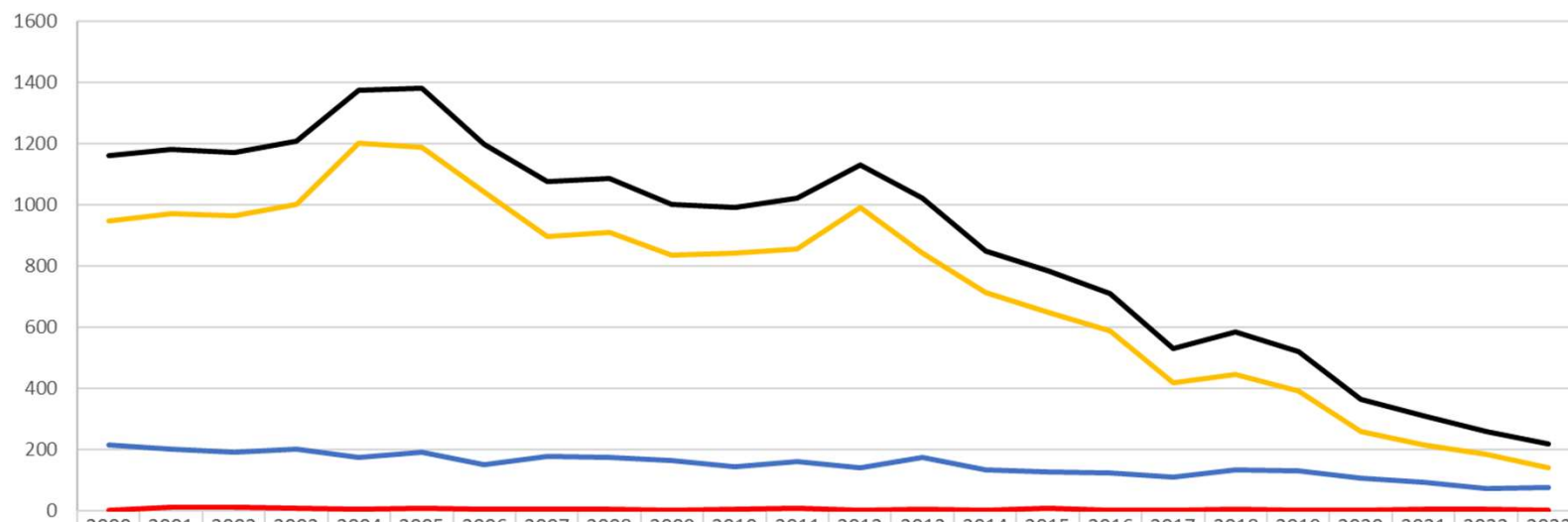
TAMPERE

Liikenneturvallisuus

Liikenneinsinööri Heljä Aarnikko

Onnettomuudet

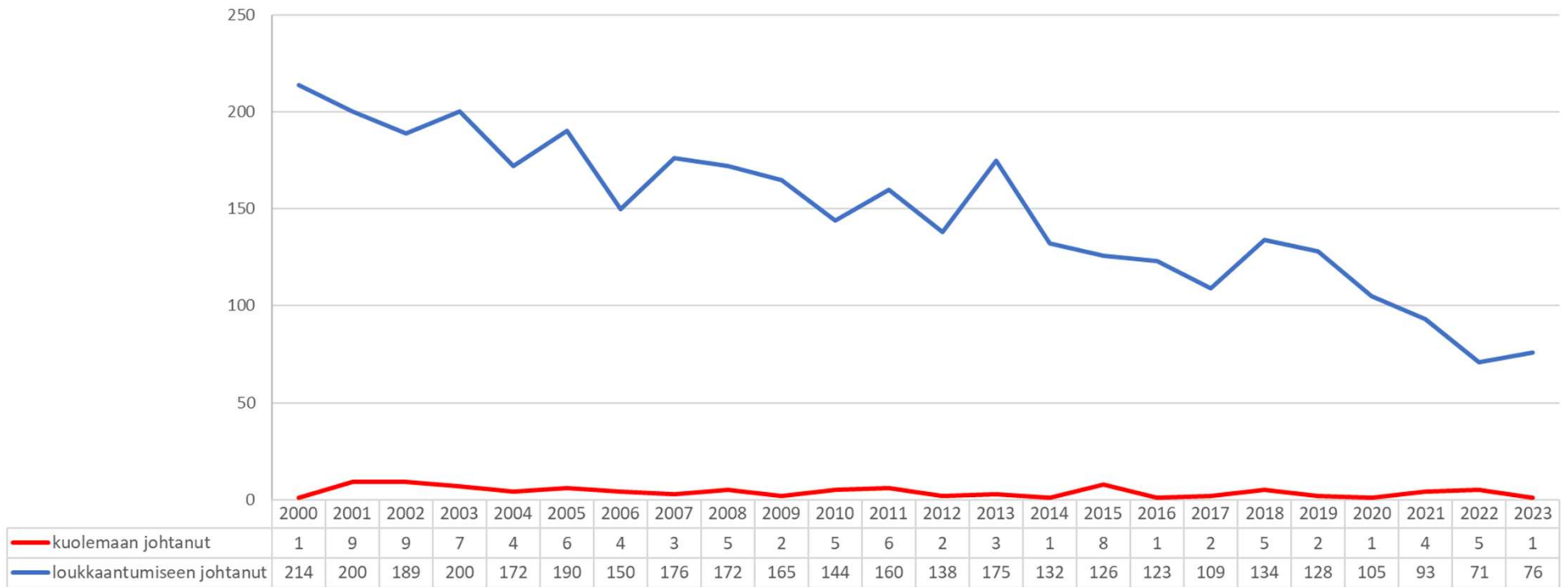
Liikenneonnettomuuksien kokonaismäärän kehitys Tampereella vuosina 2000-2023
(Poliisin tietoon tulleet onnettomuudet)



	2000	2001	2002	2003	2004	2005	2006	2007	2008	2009	2010	2011	2012	2013	2014	2015	2016	2017	2018	2019	2020	2021	2022	2023
— kuolemaan johtanut	1	9	9	7	4	6	4	3	5	2	5	6	2	3	1	8	1	2	5	2	1	4	5	1
— loukkaantumiseen johtanut	214	200	189	200	172	190	150	176	172	165	144	160	138	175	132	126	123	109	134	128	105	93	71	76
— omaisuusvahinkoon johtanut	946	973	966	1001	1201	1187	1044	897	911	836	843	857	991	844	715	649	587	418	446	390	257	214	183	140
— Onnettomuuksia yhteensä	1161	1182	1173	1208	1377	1383	1198	1076	1088	1003	992	1023	1131	1022	848	783	711	529	584	520	363	311	259	217

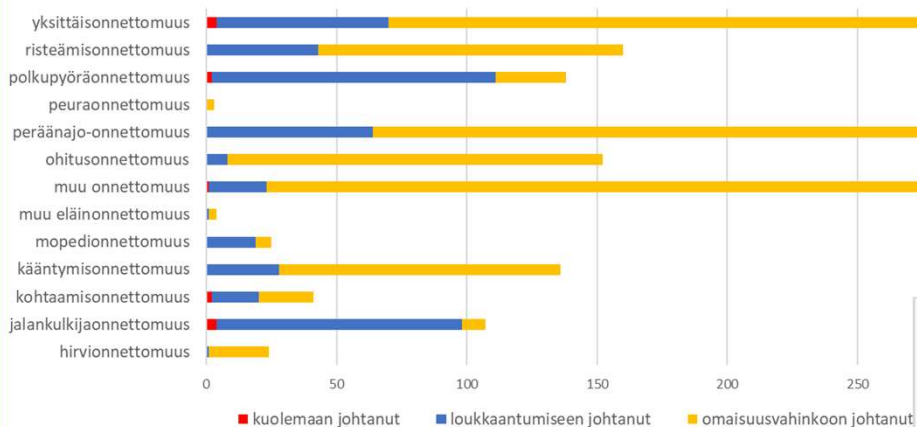
Onnettomuudet

Henkilövahinkoon johtaneiden liikenneonnettomuuksien kokonaismäärän kehitys Tampereella vuosina 2000-2023 (Poliisin tietoon tulleet onnettomuudet)

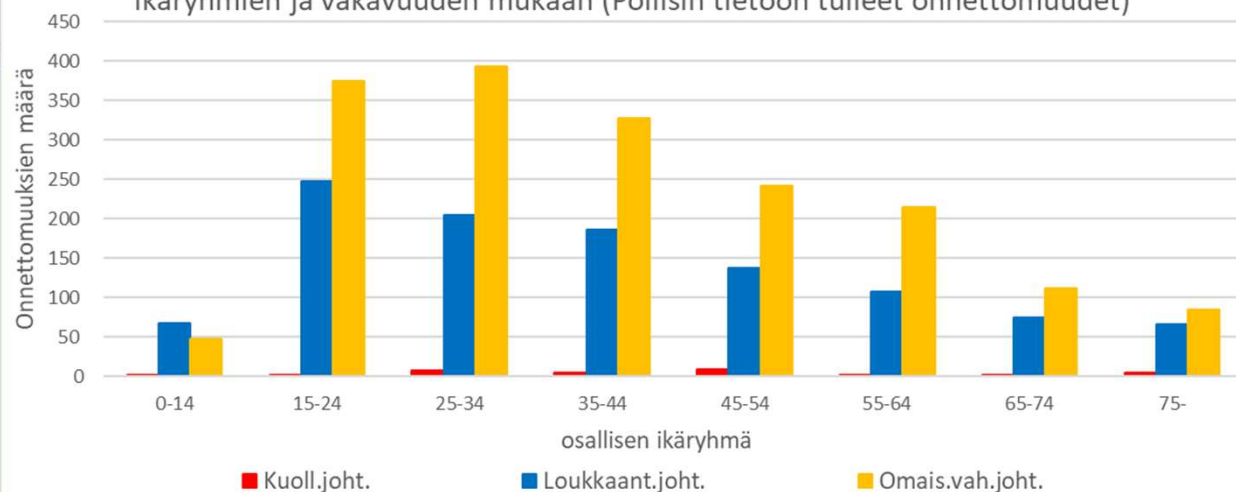


Onnettomuudet

Vuosien 2019-2023 liikenneonnettomuudet onnettomuusluokittain
(Poliisin tietoon tulleet onnettomuudet)



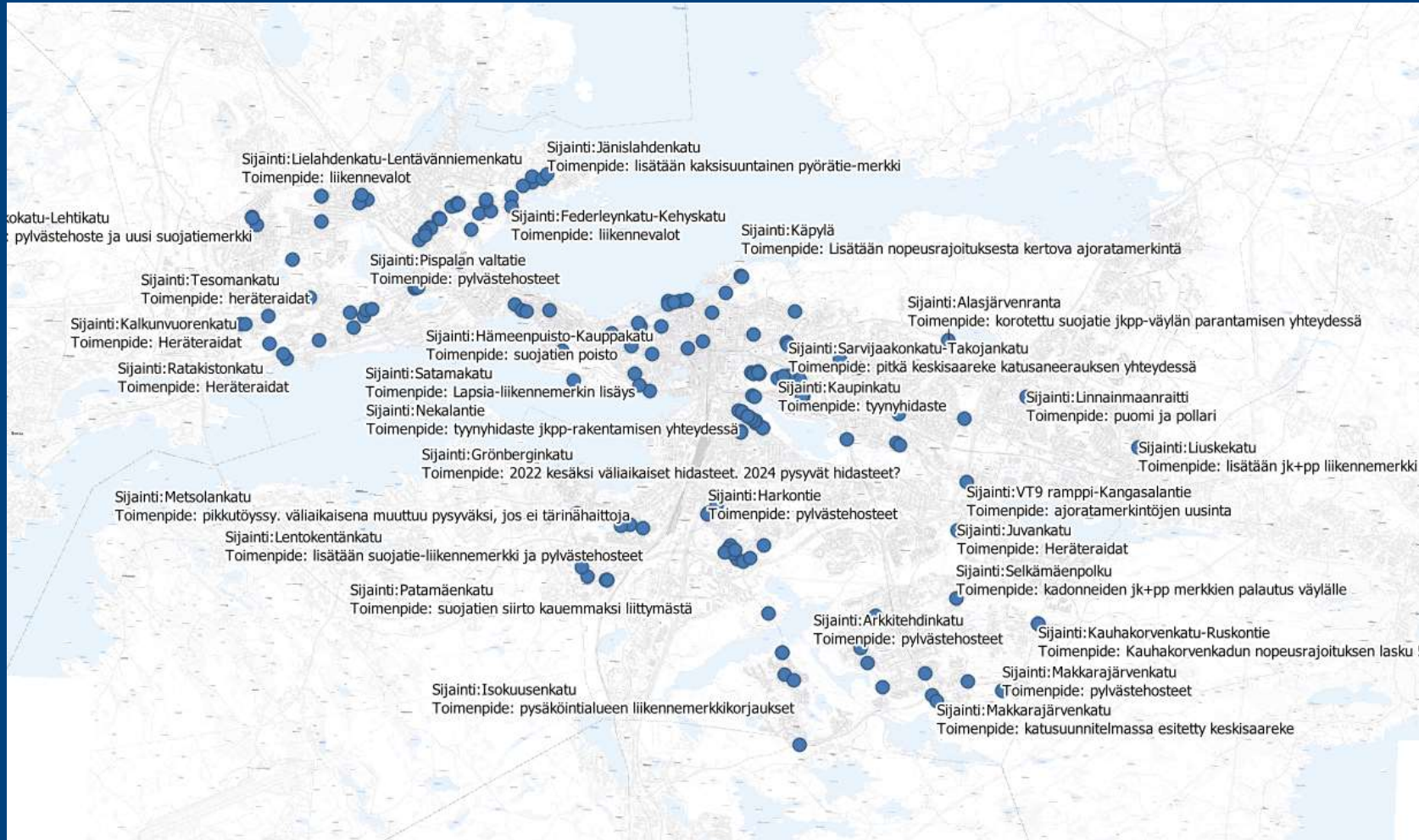
Liikenneonnettomuuksissa vuosina 2019-2023 mukana olleiden luokittelu
ikäryhmien ja vakavuuden mukaan (Poliisin tietoon tulleet onnettomuudet)



Liikenneturvallisuuden parantaminen

- Asuinalueille aluerajoitus 30 km/h (vuosina 2017–2022)
- Kierrätettävät nopeusnäyttötaulut - vuoden 2023 aikana yhteensä 111 kohteessa
- Rakenteelliset toimenpiteet kuten hidasteet
- Havaittavuutta parantavat toimenpiteet
- Kokeilut
- Liikennekäyttäytymiseen vaikuttaminen

Toteutuneet toimenpiteet 2024



Toteutuneet toimenpiteet

TAMPERE.
FINLAND



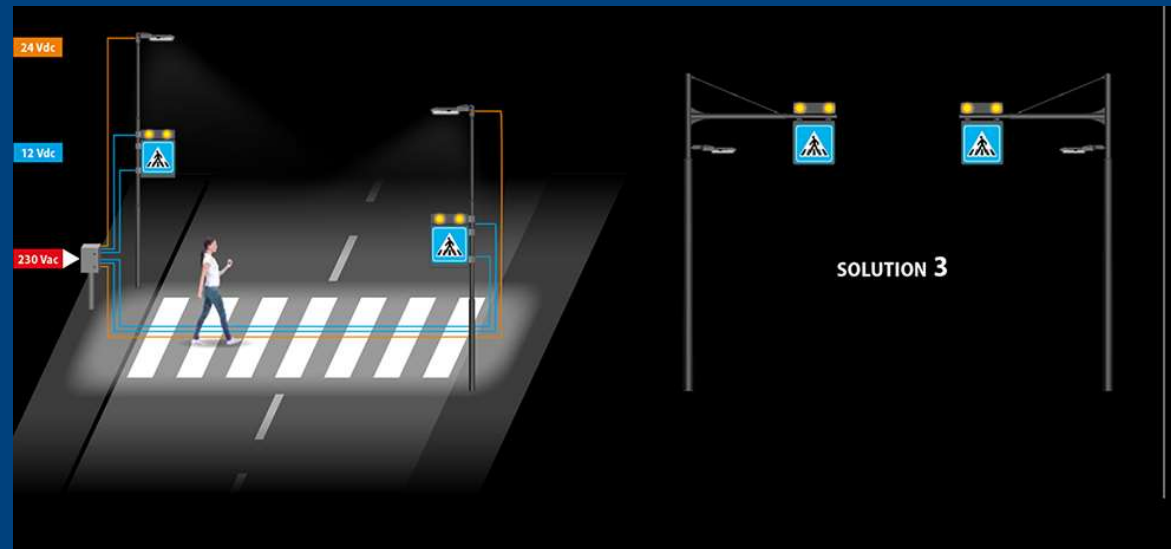
Väliaikaiset toimenpiteet



Yhteiskatua osoittava liikennemerkki Kuusimäenkadun varrella

Kokeilut

TAMPERE.
FINLAND



Käyttäytymiseen vaikuttaminen TAMPERE. FINLAND



Käyttäytymiseen vaikuttaminen TAMPERE. FINLAND

TAMPERE.
FINLAND

Välkyt valtaavat
Tampereen!

TAMPERE

TAMPERE

TAMPERE.
FINLAND



TAMPERE

Turvallisesti skuutilla Säännöt haltuun



Noudata pyöräilijän liikennesääntöjä

Säännöt ja liikennemerkit
voit kerrata pyöräilyn
nettisivuilta.



Älä aja jalkakäytävällä

Sallittuja paikkoja ovat pyörätiet,
yhdistetyt jalankulku- ja pyöräväylät
sekä ajoradan reuna. Pelkkää
jalkakäytävää ei usein ole merkitty
liikennemerkillä.



Huomioi jalankulkijat

Hidasta vauhtia ja jätä riittävä
turvaväli ajaessasi yhdistetyllä
jalkakäytävällä ja pyörätielle.



Vain yksi henkilö kerrallaan skuutilla

Lautaa ei ole suunniteltu kahdelle,
ylimääräinen matkustaja tekee
ajosta epävakaa.



Jos otat, älä aja!

Alkoholi heikentää reaktiokykyä ja
altistaa onnettomuuksille.

TAMPERE

Vartoos ny!

Ota Hämeenkadun
ylityspaikkojen säännöt haltuun

Huomaa ylityspaikka.

Malti on valttia - varo
muuta liikennettä.

Väistä myös pyöräilijöitä.



Sitten vain ylittämään!

27.11.2024

11

Käyttätymiseen vaikuttaminen TAMPERE. FINLAND



Matkat ovat mahdollisuus

Liikunta virkistää mieltä ja edistää oppimista.

Koulumatkat opettavat itsenäistä liikkumista.

Vähintään 1–2 tuntia päivässä monipuolista ja ikään sopivaa liikuntaa.

Kaverin kanssa kulkeminen edistää vuorovaikutustaitoja.

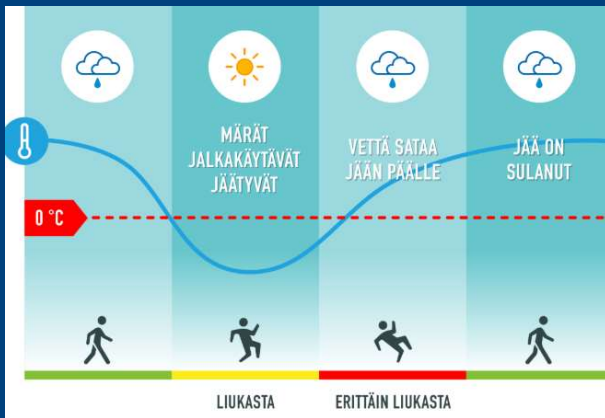
Vähemmän ruutu-aikaa, lisää ulkoilua ja liikuntaa.

Kävely ja pyöräily auttavat koulupäivästä palautumista.

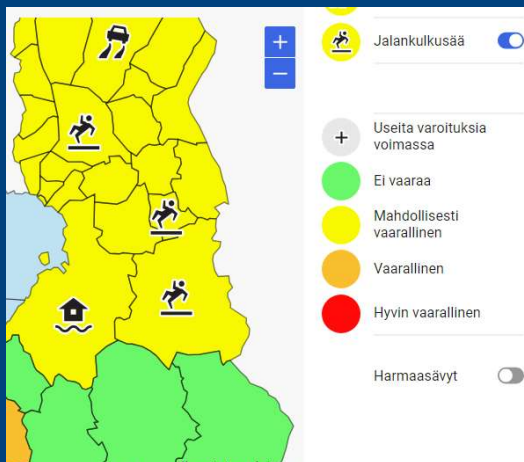


Käyttäytymiseen vaikuttaminen TAMPERE. FINLAND

Turvallisuuskyselyyn vastaajia 4589, joista noin 750 kertoi liukastuneensa kuluneen vuoden aikana



<https://www.ilmatieteenlaitos.fi/varoitukset>



#PysyPystyssä - valitse kenkä tai liukuste käyttötarpeesi mukaan

LIUKUESTEET			JALKINEET		
Kantaliukusteet	Koko pohjan liukusteet	Päkiäliukusteet	Talvijalkineet	Nastakengät	Kitka-/pitopohjakengät

<https://www.liikenneturva.fi/liikenteessa/pitoe-jalankulkuun/> 27.11.2024