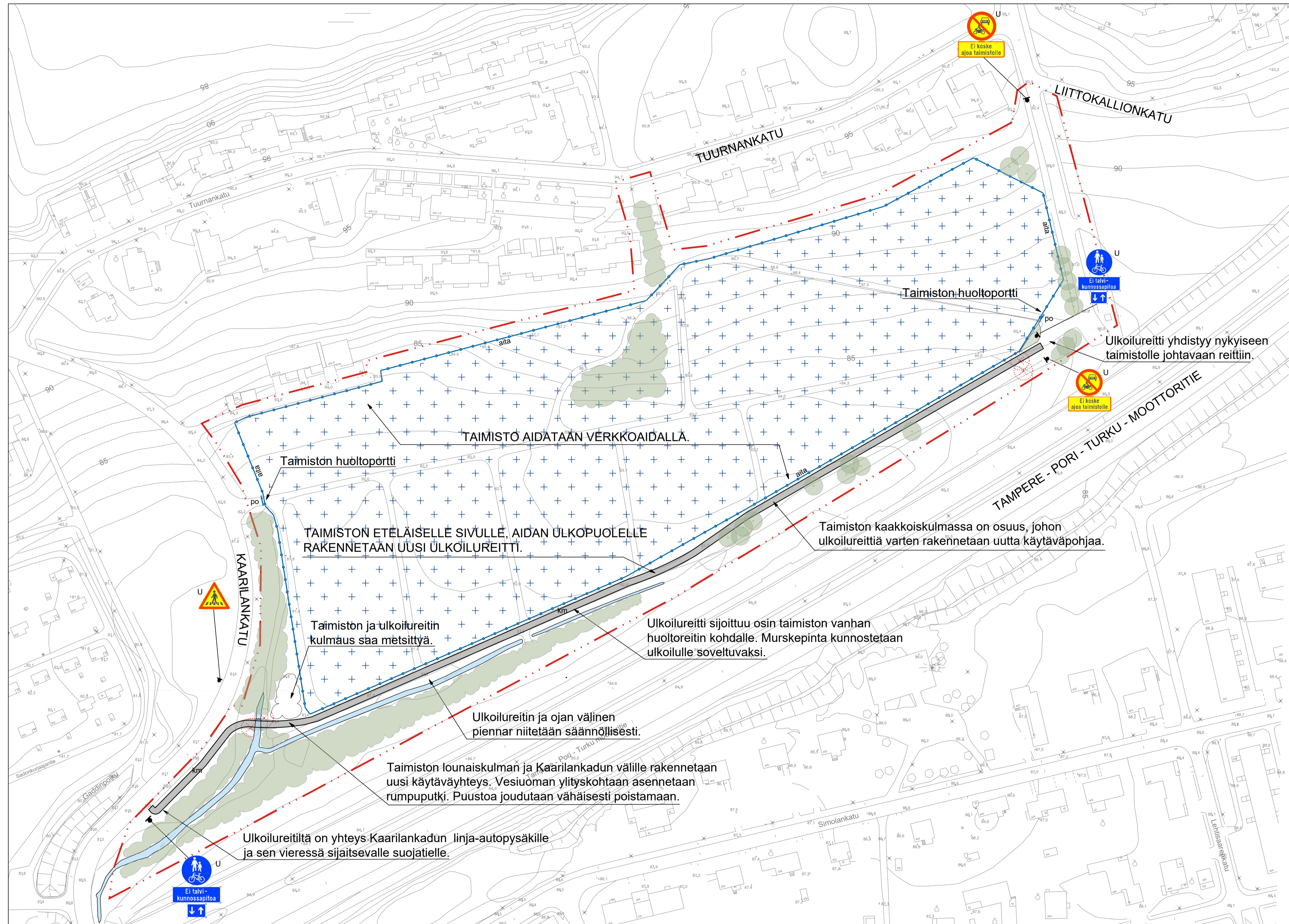


GADDINPUISTON ULKOILUREITTI JA TAIMISTON AITAAMINEN YLEISSUUNNITELMALUONNOS 1:1000



MERKINTÖJEN SELITYKSET

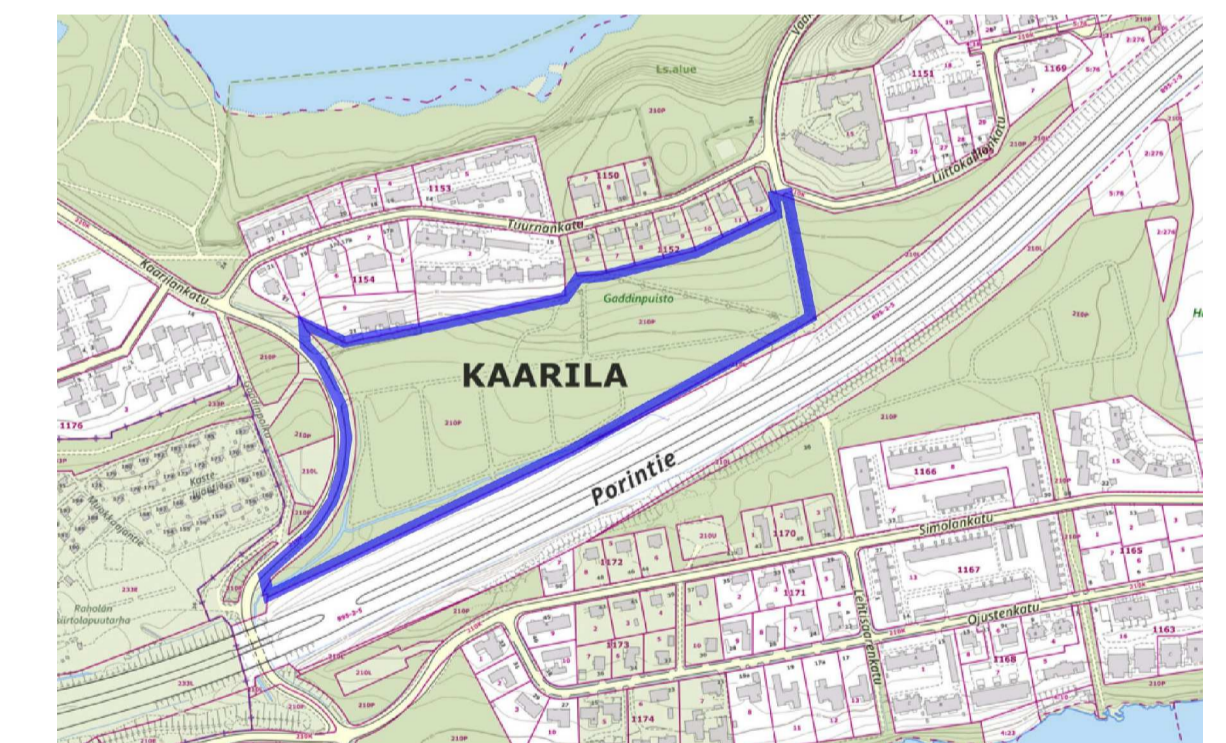
- | | | | | | |
|--|---|--|------------------------------------|--|---|
| | Suunnittelualueen raja | | Nykyinen säilytettävä yksittäispuu | | Aluetta, joka saa kehittyä puustoiseksi |
| | Taimiston aita (1000 jm) ja huoltoportti 2 kpl. | | Poistettava puu | | Nykyinen oja |
| | Murskepintainen ulkoilureitti | | Nykyistä säilytettävää puustoa | | Uusi liikennemerkki |

GADDINPUISTON ULKOILUREITIN JA TAIMISTON AITAAMISEN YLEISSUUNNITELMA

Tampereen kaupunki kasvattaa merkittävän osan yleisille viher- ja katualueille istutettavista puuntaimista omilla taimistoillaan. Yksi kaupungin taimistoista sijaitsee Kaarilassa Gaddinpuistossa Tampere - Pori - Turku-moottoritien ja Tuurnantien välisellä alueella. Kaarilan taimistoa ja sen ympäristöä halutaan kehittää niin että sekä taimien kasvatusta, että Gaddinpuiston yleinen virkistyskäyttö olisi jatkossa turvallista ja tarkoituksenmukaista.

Suunnitelmassa esitetään uuden ulkoilureitin rakentamista taimiston eteläpuolelle ja taimiston aitaamista uudella verkkoaidalla. Verkkoaita suojaa puuntaimia eläntuhoilta ja lisää työturvallisuutta taimistoalueella. Aidan korkeus on noin kaksi metriä ja taimiston huoltoajolle tarkoitetut portit rakennetaan alueen itä- ja länsipäihin. Yleisiä kulkuyhteyksiä parannetaan rakentamalla taimiston eteläpuolelle uusi ulkoilureitti. Reitiltä on yhteys lännessä Kaarilankadulle ja idässä Liittokallionkadulle. Ulkoilureitti toteutetaan murskepintaisena. Reittiä ei kunnossapidetä talvisin, eikä sitä valaista.

SIJAINNIKARTTA



Piirustusnumero 18/22750/1

Palautteet luonnoksesta 10.2.2025 mennessä osoitteella:

TAMPEREEN KAUPUNKI
KIRJAAMO
PL 487, 33101 TAMPERE
KÄYNTIOSOITE: Frenckellinaukio 2B

TAI SÄHKÖPOSTILLA: kirjaamo@tampere.fi
Palautteeseen suunnitelman diaarinumero:
TRE:275/10.03.04/2025