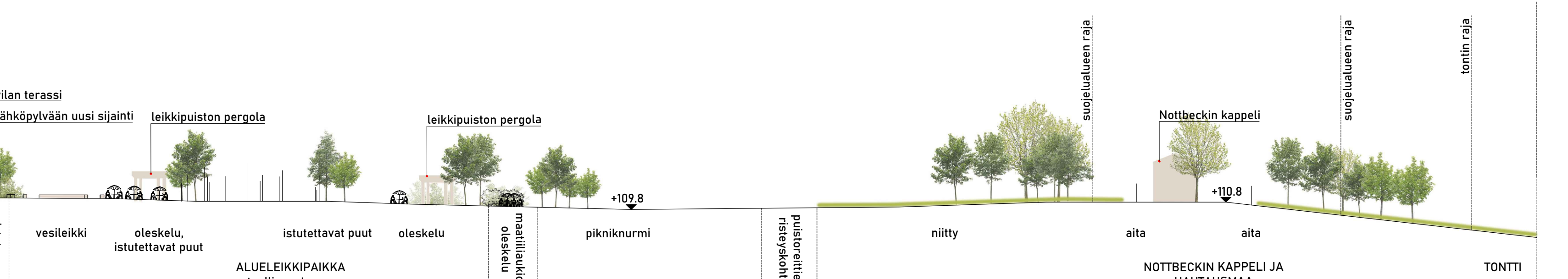
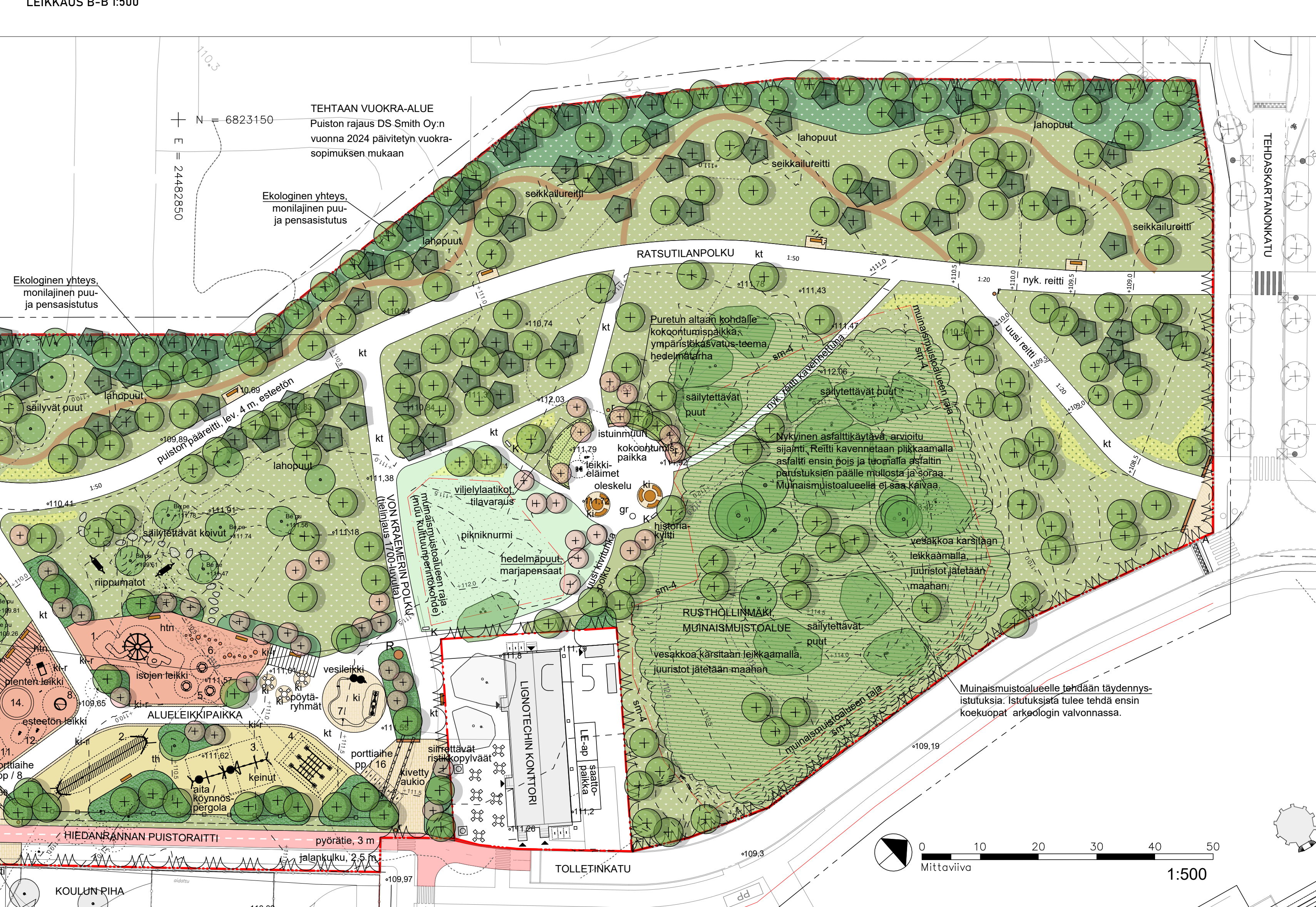
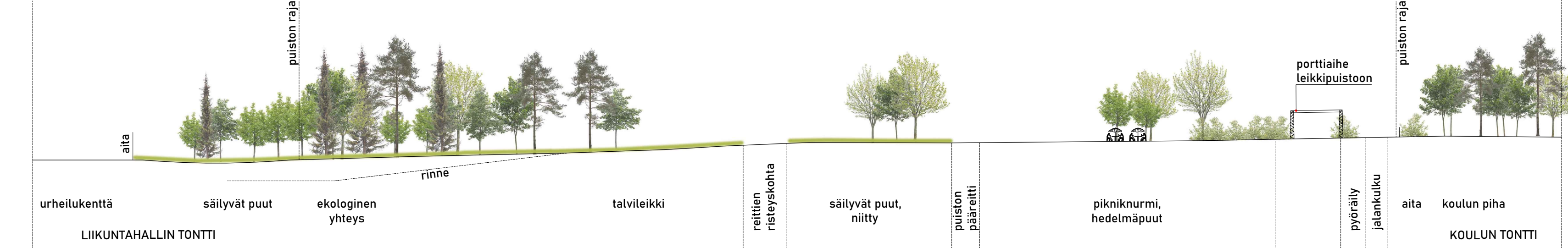
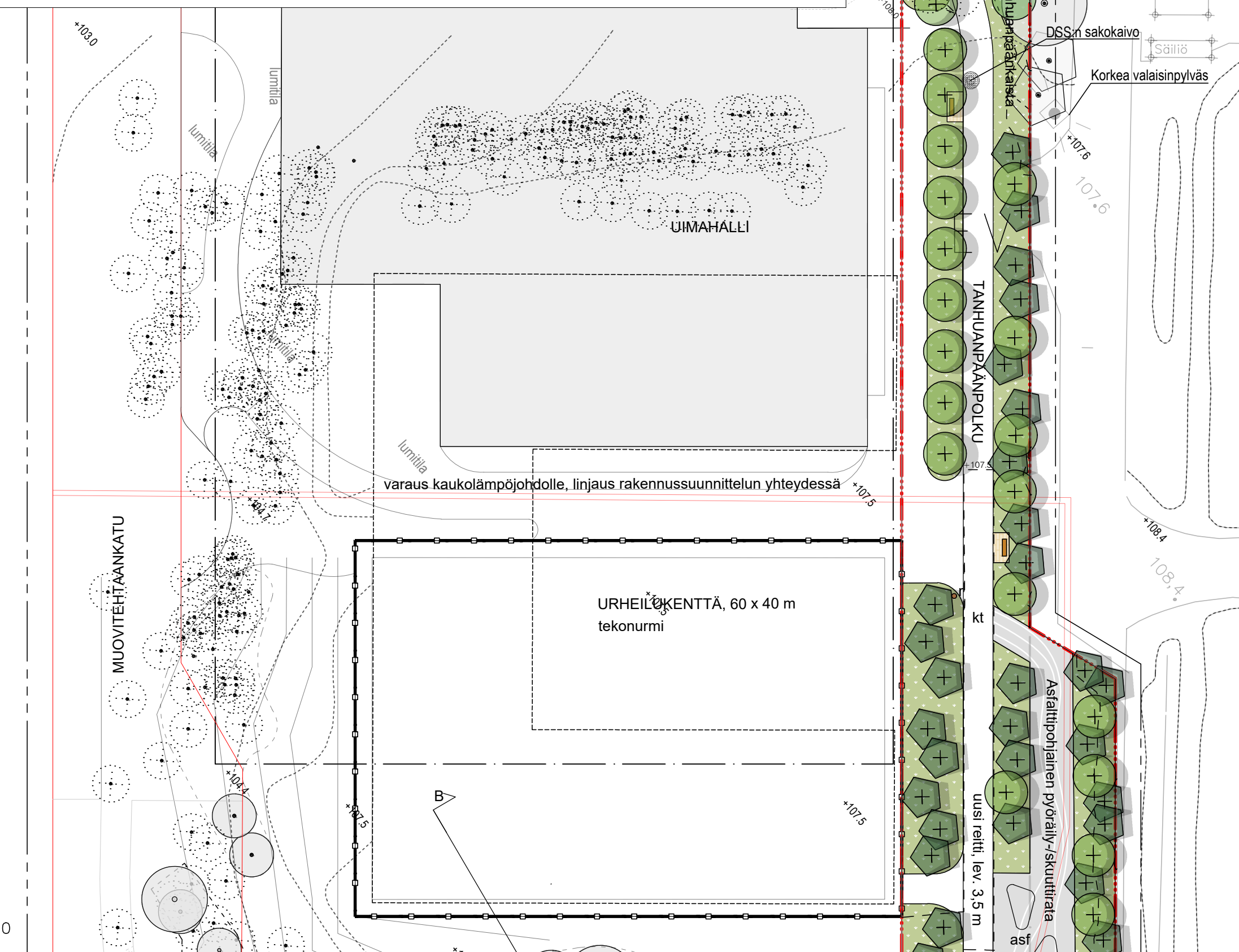
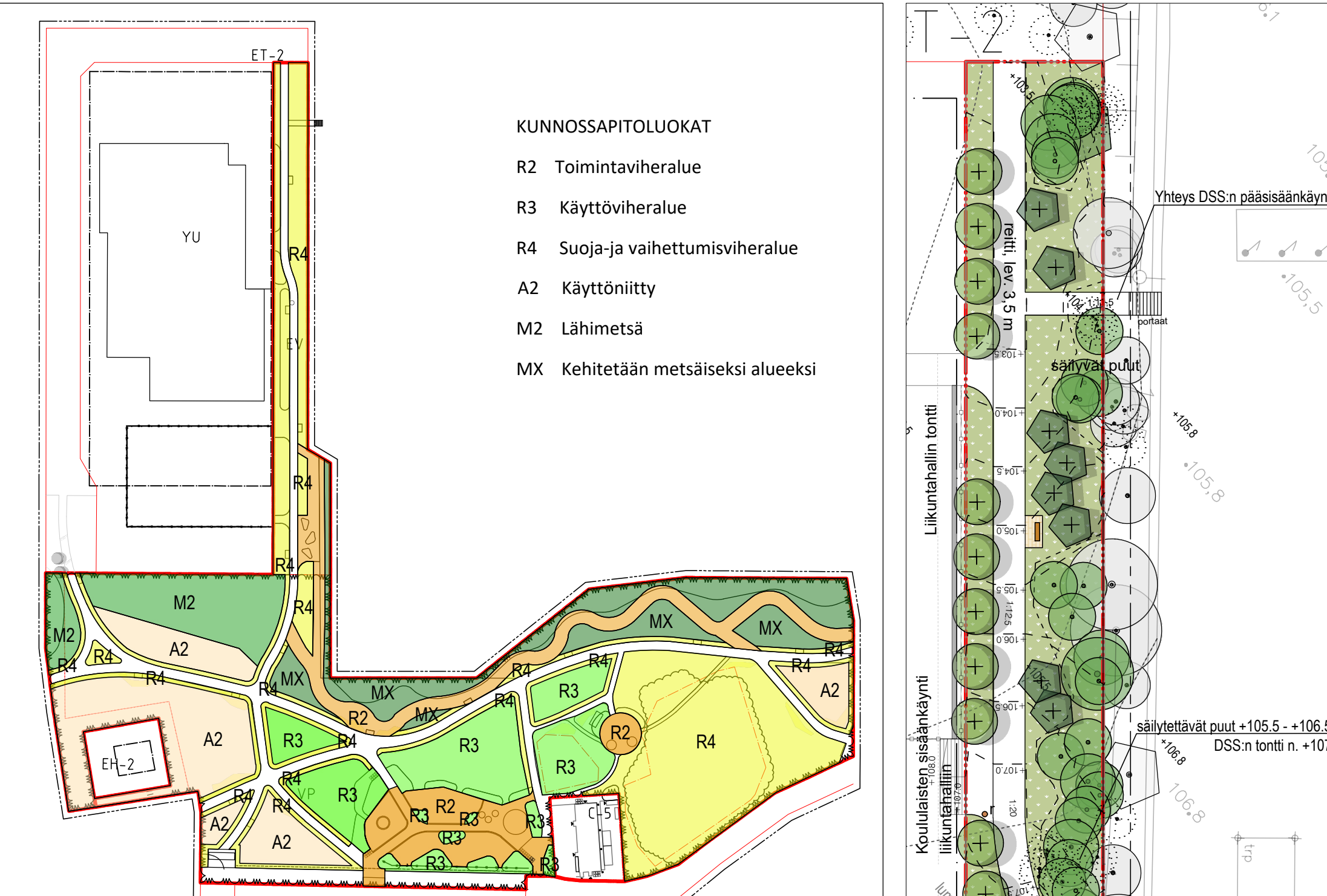


HIEDANRANNAN KESKUSPUISTON KESKIOSAN YLEISSUUNNITELMALUONNOS



VALINNELISTE	PIENTEN LUKU	PIENTEN LUKU	
1. Iso monibontalve	1 kpl	8. Esteeton karuselli	1 kpl
2. Kõymatalve 25 m	1 kpl	9. Seikkailu	1 kpl
3. Troskiväli (pis. 1 kpl vaivakettu)	2 kpl	10. Pieni hämähäkiköysi	1 kpl
4. Ryhmäkäytävä	1 kpl	11. Leikkirömpö	1 kpl
5. Ryhmäkäytävä	3 kpl	12. Avoimena	2 kpl
6. Puutalve 500 mm, punainen	3 kpl	13. Puhcepöytä	1 kpl
7. Puutalve 500 mm, punainen	3 kpl	14. Heikkokäytävä	1 kpl
8. Puutalve 500 mm, punainen	3 kpl	15. Pienen heikkokäytävä	1 kpl
9. Puutalve 500 mm, punainen	3 kpl	16. Pienen heikkokäytävä	1 kpl
10. Puutalve 500 mm, punainen	3 kpl	17. Pöytä	4 kpl
11. Puutalve 500 mm, punainen	3 kpl	18. Grilli, coran	2 kpl
12. Puutalve 500 mm, punainen	3 kpl	19. Penkki	7 kpl
13. Puutalve 500 mm, punainen	3 kpl	20. Penkki, coran	12 kpl
14. Puutalve 500 mm, punainen	3 kpl	21. Penkki, 3, istuin osat sijittyä puuta	16 kpl
15. Puutalve 500 mm, punainen	3 kpl	22. Ruskasta, vär. Basetinharmaa RAL 7012 (pöytä)	9 kpl
16. Puutalve 500 mm, punainen	3 kpl	23. Ruskasta, vär. Basetinharmaa RAL 7012 (pöytä)	1 kpl
17. Puutalve 500 mm, punainen	3 kpl	24. Pöytä, vär. Basetinharmaa RAL 7012	16 kpl
18. Puutalve 500 mm, punainen	3 kpl	25. Maalivaivakettu	4 kpl
19. Puutalve 500 mm, punainen	3 kpl	26. Pieni pöytä	3 kpl

SUUNNITELMASELOSTUS
Hiedanrannan Keskuspuisto on pitkäomainen pohjois-eteläsuuntainen puistonauha, joka sijoittuu vanhan tehdasalueen ja uuden Hiedanrannan kaupunginosan länsireunaan. Valmistuttuaan koko Keskuspuisto tulee luomaan n. 9 ha laajuisen uuden virkistysyhteyden ja ekologisen yhteyden Epiänharjun ja Sellupuiston välillä. Keskuspuiston keskiosa (n. 3,95 ha) liittyy aiemmin asemakaavoitettuun puiston pohjoisosan niin visuaalisesti ilmeeltään kuin reitiltään.

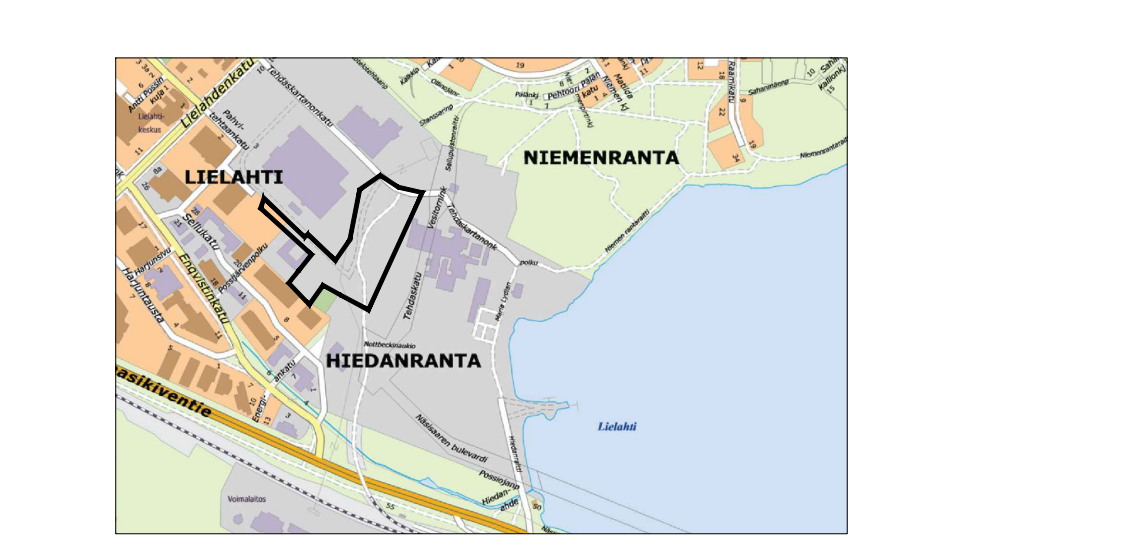
Keskuspuiston keskiosasta luodaan vihreä ja toiminnallinen kaupunkipuisto alueen asukkaalle. Puiston suunnittelun ja rakentamisen lähtökohdat, kuten puiston pohjoisosan sijaitseva rustollinajan vanha kylätontti, tilirakenteinen Ligninitehtaan konttorirakennus, sekä puiston eteläosassa sijaitseva Nottbeckin kappeli ja hautausmaa, luovat kiinnostavat raamit puistolle. Tehdasajan suurikokoinen höyrykujan jalusta (koko n. 5700x1400 x 3000 mm) siirretään puiston maamerkiksi.

Puiston maisema-arkkitehtuuri ammentaa ilmeensä tehdasmiljöön tunnelmasta: puiston pinnoissa ja rakenteissa käytetään maaliittilä tullen eri sävyissä, ja toiminnallisten alueiden värimaailma koostetaan luonnonläheisistä sekä lämpimistä punertavista ja okran sävyistä. Vihreä monimuotoinen kasvillisuus tuo vaihtelua vuodenaikoihin ja valaistuksella luodaan puiston viihtyisiä paikkoja myös pimeään aikaan.

Puiston sijoittuu koko Hiedanrantaan alueelle leikkikentäksi. Teollisuushistorian teema ilmenee leikkikentän materiaaleissa, leikkivälineissä ja varusteissa. Alueleikkikentän vetonäköksi tulee suuri monipuolinen teemaikkiväline sekä erillinen vesileikkikenttä. Toiminnallisudessa huomioidaan monenikäiset leikkijät sekä esteetön leikki muun muassa esteettömän karusellin ja vesileikin muodossa. Alue aidaan pyörätien suuntaan, ja sisäänkäyntikohtia ja oleskelupaikkoja korostetaan pergolarakenteilla sekä maaliittipinnoilla ja -kalusteilla.

MERKINNÄT

- Keskuspuiston keskiosa, suunnittelun raja
- oleva korkeuskäyrä kantakartasta
- +111.92 oleva korkeuskäyrä mittauksesta
- 109.2 korkeuspiste / -käyrä betonalustasta
- säilytettävä lehti- / havupuut, säilyvä pohjakasvillisuus
- säilytettävän jalopuun mitattu latvus
- istutettava lehti- / havupuut
- istutettava kukkiva puu / hedelmäpuu
- Rustollinmäki, säilytettävät jalopuut, vesäikko karstaaan leikkamailla
- istutettavat pensaat
- istutettavat penniset
- istutettavat sipulikulikat
- niitty
- piknikurmi
- istutettavat korkeat pensaat ja metsitysmatkat ekologiseen yhteyteen
- ki, kiveys, esim. maatiili
- ki, kiveysreuna, esim. maatiili
- leikkipaikan turva-alue, esim. turvahake
- leikkipaikan turva-alue, esim. hiekkakotkurmi
- puistokäytävä
- asf, asfaltti
- kt, kivulohka
- seikkailurata
- istuinmuuri, maatiili
- penkki
- maaliittipöytä + penkit
- grilli
- teemakyltti
- roska-astia, kiinnitetään valaisinsyöttäisiin
- älykosa-astia
- pp / b, pyöräilijöiden pyöräpöydän ilm. tavara- ja pyöräpöytä
- top / 2, leikkipaikan aila, h= 1200 mm, välissä esim. köynnöspergola
- porttialue
- pergola
- istutusten suojaa-alla
- siirretyn sähköpöydän uusi sijainti (2 kpl)
- siirretyn höyrykujan jalustan uusi sijainti
- siirretty, nyky. suuri kivi
- näkymälinja Nottbeckin kappelille
- s-40, Muu kulttuuriperintökohde. Alueella olevat historialliset rakennukset on säilytettävä. Mittavammista kohdista koskevissa suunnitelmissa tulee neuvotella museoviranomaisen kanssa.
- sm-4, Alueen osa, jolla sijaitsee muinaismuistolaita rauhoitettu kiinteä muinaisjäänne. Alueen kaivaminen, peittäminen, muuttaminen ja muu siihen käynnin on muinaismuistolain nojalla kielletty. Alueella koskevista toimenpiteistä ja suunnitelmista tulee pyytää museoviranomaisen lausuntoa.
- Valaisimen erillisen valaistussuunnitelman mukaan liitettävä.
- HUOMI! Puiden, istutusten, toimintojen, kalusteiden ja varusteiden sijaintipaikat, mallit ja määrät ovat ohjeelliset ja ne tarkentuvat rakennussuunnitelun aikana.



Hiedanrannan keskuspuiston keskiosan yleissuunnitelmaluonnos
Luonnos 13.12.2024

Piirustusnumero 18/22782/1

Palautteet luonnoksesta 20.1.-3.2.2025 mennessä osoitteella:

TAMPEREEN KAUPUNKI
KIRJAAMO
PL 487, 33101 TAMPERE
KÄYNTIOSOITE: Frenckellinaukio 2 B
TAI SÄHKÖPOSTILLA: kirjaamo@tampere.fi
Palautteeseen suunnitelman diarinumero:
TRE:4920/10.03.04/2024 Hiedanrannan keskuspuiston keskiosan yleissuunnitelma

