



# Iidesjärven puiston asemakaavan (8725) liikennetarkastelut

6.2.2025

ET-2  
1598

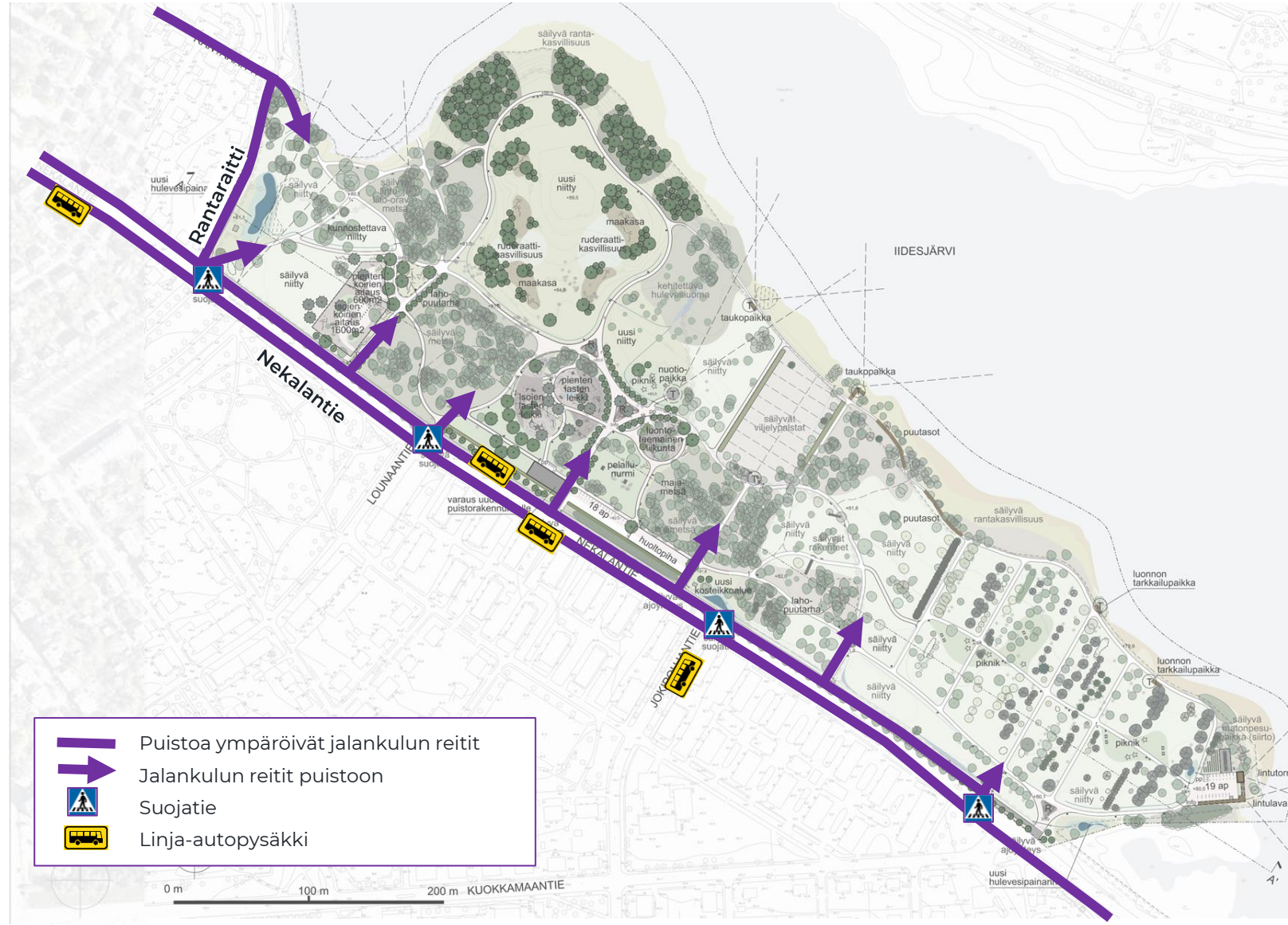
# Pyöräliikenne

- Nekalanrannan viheralue on erittäin hyvin saavutettavissa pyörällä Nekalantien ja Rantaraitin suunnista. Nekalantiellä on pyörätie kadun eteläreunassa (seudullinen pääreitti) ja yhdistetty jkpp-väylä kadun pohjoisreunassa (alureitti). Vähäliikenteisellä Rantaraitilla pyöräily on ajoradalla (paikallisreitti).
- Nopean pyöräilyn ja puiston ohittavan pyöräilyn reitti on Nekalantiellä, joten puiston läpi ei ole tarve järjestää korkeatasoista pyörätieyhteyttä.
- Pyöräilyn salliminen puistossa on kuitenkin perusteltua, jotta keskeiset kohteet ovat saavutettavissa pyörällä. Kohteita, joiden läheisyyteen on tarkoituksenmukaista päästä pyörällä ovat ainakin leikkipaikat ja leikkipuiston rakennus, pelailu- ja ulkokuntosalialueet, viljelypalstat sekä lintutorni ja matonpesupaikka. Kyseisten kohteiden yhteyteen suositellaan toteutettavaksi runkolukittavia pyörätelineitä, kuten puistosuunnitelmassa on esitettykin.
- Viereisessä kuvassa on esitetty puiston keskeiset pyöräilyn reitit, jotka palvelevat em. kohteiden saavutettavuutta Nekalantieltä ja Rantaraitilta.
- Puiston itäpäässä on suositeltavaa toteuttaa Nekalantien itäisimmän suojatien kohdalla pyöräilyn ja kävelyn yhteys puistoväylälle, jotta lintutorni ja matonpesupaikka ovat paremmin saavutettavissa. Tällöin ei ole välttämätöntä jatkaa Nekalantien varressa jkpp-väylää lintutornin liittymään asti.



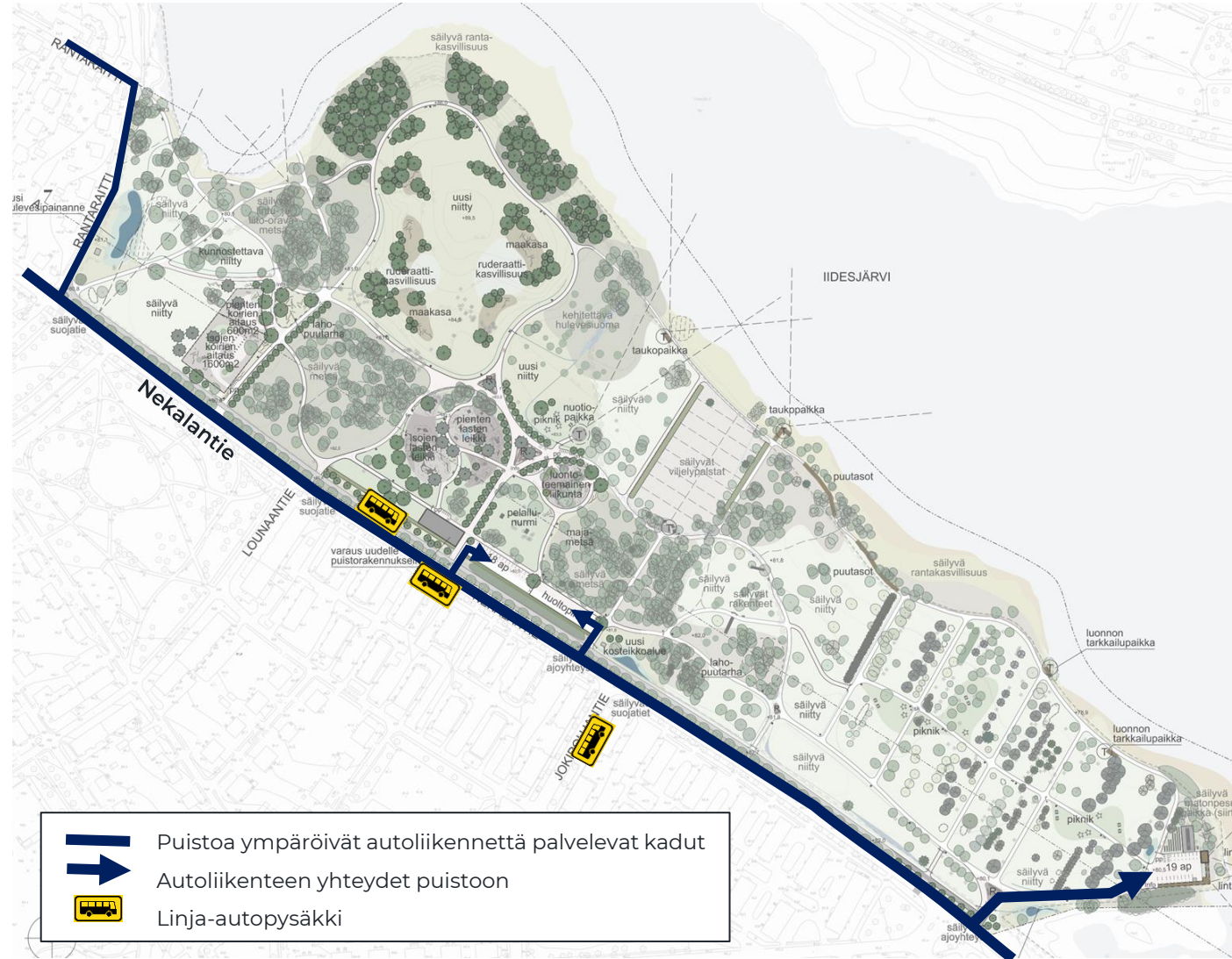
# Jalankulku ja yhteydet linja-autopysäkeiltä

- Nekalanrannan viheralue on erittäin hyvin saavutettavissa kävelen Nekalantien ja Rantaraitin suunnista. Nekalantiellä on jalkakäytävä kadun eteläreunassa ja yhdistetty jkpp-väylä kadun pohjoisreunassa. Vähäliikenteisellä Rantaraitilla on jalkakäytävä vain kadun pohjoispäässä.
- Puisto on erittäin hyvin saavutettavissa myös joukkoliikenteellä. Puiston kohdalla Nekalantiellä sijaitsee runkolinjan 10 pysäkit. Pysäkeiltä on sujuvat ja turvalliset kävely-yhteydet puistoon.
- Puiston kaikki keskeiset toiminnot ovat hyvin saavutettavissa kävelen puistoon esitettyjä puistoväyliä pitkin.
- Viereisessä kuvassa on esitetty jalankulun reitit puistoon Nekalantien ja Rantaraitin suunnista sekä läheisten linja-autopysäkkien sijainnit.
- Puiston itäpäässä on suositeltavaa toteuttaa Nekalantien itäisimmän suojatien kohdalta pyöräilyn ja kävelyn yhteys puistoväylälle, jotta lintutorni ja matonpesupaikka ovat paremmin saavutettavissa. Tällöin ei ole välttämätöntä jatkaa Nekalantien varressa jkpp-väylää lintutornin liittymään asti.



# Autoliikenne

- Nekalanrannan viheralue on erittäin hyvin saavutettavissa myös autolla Nekalantien kautta.
- Alueelle on esitetty henkilöautojen pysäköintialueet lintutornin ja matonpesupaikan yhteyteen sekä puiston keskivaiheille lähelle keskeisiä toimintoja (leikkiapuisto, kuntoilualue, viljelypalstat).
- Esteettömän lintutornin ja matonpesupaikan luokse on esitetty 19 autopaikkaa, joista 2 on osoitettu liikkumisesteisille. Pysäköintipaikkamäärän arvioidaan riittävän hyvin myös maksimitilanteessa, joka syntyy lintutornin ja matonpesupaikan vilkkaimman käytön aikaan.
- Ajo lintutornille on nykyisen Nekalantiellä sijaitsevan ajoliittymän kautta. Liittymän toimivuudessa ei ole odotettavissa ongelmia, sillä liikennemäärät ovat hyvin maltilliset.
- Puiston keskivaiheilla sijaitseva pysäköintialue on esitetty nykyisen sorakentän kohdalle ja siinä on tilaa 18 henkilöautolle. Paikkamäärä on arvioitu riittäväksi puiston käyttäjiä varten. Nykyisen sorakentän itäosa muutetaan aidatuksi huoltopihaksi.
- Nykyisen sorakentän molemmissa päissä sijaitsevat ajoyhteydet Nekalantielle säilytetään. Pysäköintialueelle ajetaan läntisen liittymän kautta. Liittymä sijaitsee Nekalantien eteläpuolen ajoratapysäkin kohdalla, mutta nykyinen liittymäpaikka on hyväksyttävissä puiston maltilliset autoliikennemäärät huomioon ottaen. Liittymän toimivuudessa ei ole odotettavissa ongelmia.
- Itäinen liittymä palvelee huoltopihalle ajoa sekä viljelypalstojen huoltoliikennettä. Vähäiset autoliikennemäärät eivät aiheuta toimivuusongelmia Nekalantien liittymässä.



## Liikenteelliset vaikutukset

- Nekalanrannan viheralue sijaitsee erinomaisten kulkuyhteyksien varrella, ja se on erittäin hyvin saavutettavissa kävellen, pyörällä, joukkoliikenteellä ja henkilöautolla.
- Puistoon suuntautuvasta liikenteestä ei ole odotettavissa liikenneturvallisuus- tai toimivuusongelmia läheiselle liikenneverkolle. Nekalantielle on juuri valmistunut uusi eroteltu pyörätie, jonka yhteydessä myös Nekalantien suojatie- ja pysäkkijärjestelyjä on uudistettu. Suojatie- ja pysäkkipaikat palvelevat alueen käyttöä hyvin.
- Pyöräilyn pääreitti sijaitsee Nekalantien eteläreunassa, joten alueen ohittava nopea pyöräily jää hieman etäämmälle puistosta ja risteämisiä pyöräilyn kanssa on vähemmän kuin esim. Nekalantien pohjoisreunalla.
- Puiston pysäköintialueille ajavan autoliikenteen risteämiset jalankulun ja pyöräilyn reittien kanssa on minimoitu.
- Puisto ei lisää merkittävästi autoliikennettä Nekalantiellä tai läheisellä katuverkolla. Nekalantiellä autoliikenteen toimivuudessa ei ole odotettavissa ongelmia. Puistoon on osoitettu pysäköintialueet, jotka palvelevat puiston käyttöä hyvin, joten pysäköinnin lisääntyminen läheisten katujen varsilla ei ole todennäköistä.