



ASEMAKAAVAN MUUTOS

Kaupunginosa: TAKAHUHTI (009)
Kortteli nro: 4966
Tontti nro: 8

ASEMAKAAVAN MUUTOKSELLA JA TONTTIJAOLLA MUODOSTUU

Kaupunginosa: TAKAHUHTI (009)
Kortteli nro: 4966
Tontit nro: 16 ja 17

MUUTETAAN 5.12.1952 HYVÄKSYTTYÄ ASEMAKAAVAAN NRO 290.

TÄHÄN ASEMAKAAVAKARTTAAN LIITTYY ASEMAKAAVAN SELOSTUS, HAVAINNEPIIRROS JA TONTTIJAKO.

TÄMÄN ASEMAKAAVAN ALUEELLA TONTTIJAKO NRO 9552 ON LAADITTU SITOVANA JA SE SISÄLTYY ASEMAKAAVAAN.

1:1000 0 10 20 30 40 50 100 150

KAUPUNKIYMPÄRISTÖN PALVELUALUE / PAIKKATIETO		<i>Antti Alarotu</i>
Asemakaavaehdotus perustuu pohjakarttaan, joka täyttää alueidenkäyttölain 54 § a-c vaatimukset.		28.01.2025 Antti Alarotu kaupungingeodeetti
Tasokoordinaatti- / korkeusjärjestelmä ETRS-GK24 / N2000		
KAUPUNKIYMPÄRISTÖN SUUNNITTELU / ASEMAKAAVOITUS		
Suunnittelija S. JAAKOLA, M. HUOTARI		
Piirtäjä NV		
Pvm. 06.02.2025		___2025 Elina Karppinen asemakaavapäällikkö
Asemakaavakartta nro 9012 LUONNOS		Ylä hyv.

ASEMAKAAVAMERKINNÄT JA -MÄÄRÄYKSET:

AO-33

Yksiasuntoisten erillispientalojen korttelialue.

3 m kaava-alueen rajan ulkopuolella oleva viiva.

Korttelin, korttelinosan ja alueen raja.

Osa-alueen raja.

Ohjeellinen tontin/rakennuspaikan raja.

Poikkiviiva osoittaa rajan sen puolen johon merkintä kohdistuu.

Kaupunginosan nimi.

Korttelin numero.

Sitovan tonttijaon mukaisen tontin raja ja numero.

Rakennusoikeus kerrosalaneliometreinä.

Roomalainen numero osoittaa rakennusten, rakennuksen tai sen osan suurimman sallitun kerrosluvun.

Merkintä osoittaa, kuinka monta prosenttia asuinrakennuksen ensimmäisen kerroksen alasta on vähintään käytettävä sen yläpuolella olevasta tilasta sellaiseksi tilaksi, joka välittömästi tai myöhemmin voidaan sisustaa kerrosalaan laskettavaksi tilaksi.

Rakennusala.

Autokatoksen rakennusala.

Merkintä osoittaa, kuinka monta autopaikkaa asuntoa kohti on rakennettava.

Kiinteistön vettäläpäisemättömillä pinnoilla syntyvät hulevedet tulee ensisijaisesti imeyttää tontilla. Mikäli imeyttäminen ei ole mahdollista, tulee vettäläpäisemättömillä pinnoilla tulevia hulevesiä viivyttaa tontilla siten, että viivytyksrakenteiden mitoituslajuus on suluisissa mainittu kuutiometrimäärä jokaista sataa vettäläpäisemättöntä pintaneliometriä kohden. Viivytyksrakenteiden tulee tyhjäntä 12 tunnin kuluessa täyttymisestä ja niissä tulee olla suunniteltu ylivuoto.

y-9012

Merkintä osoittaa, että tätä asemakaavaa varten on laadittu yleismääräys, joka on asemakaavakartassa. Luku tarkoittaa asemakaavan numeroa.

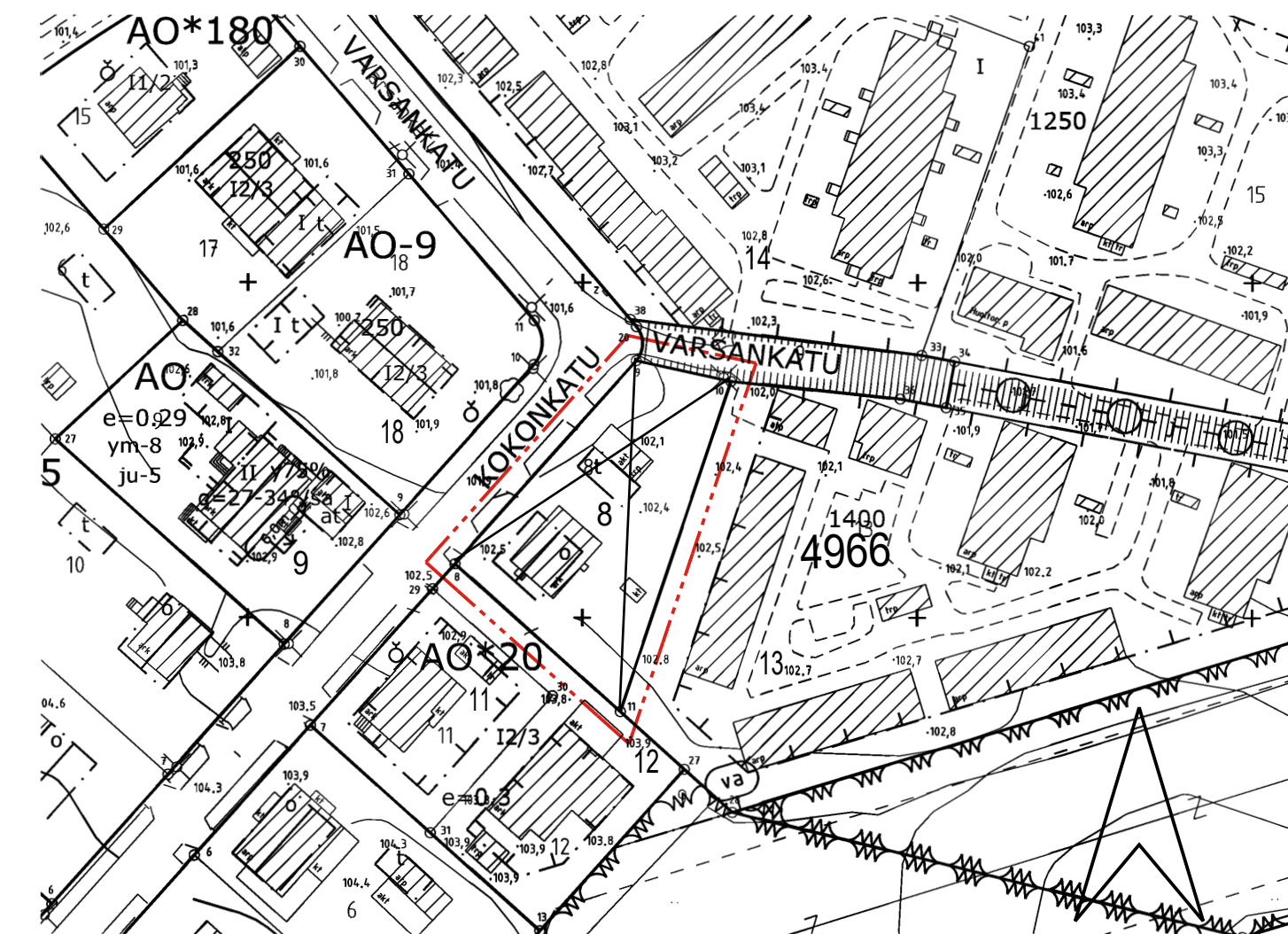
YLEISMÄÄRÄYS

Pihojen päällysteiden tulee olla pääosin vettä läpäiseviä. Piholla ei sallita suuria päällystettyjä alueita. Asfaltti sallitaan vain auton säilytyspaikan alalla.

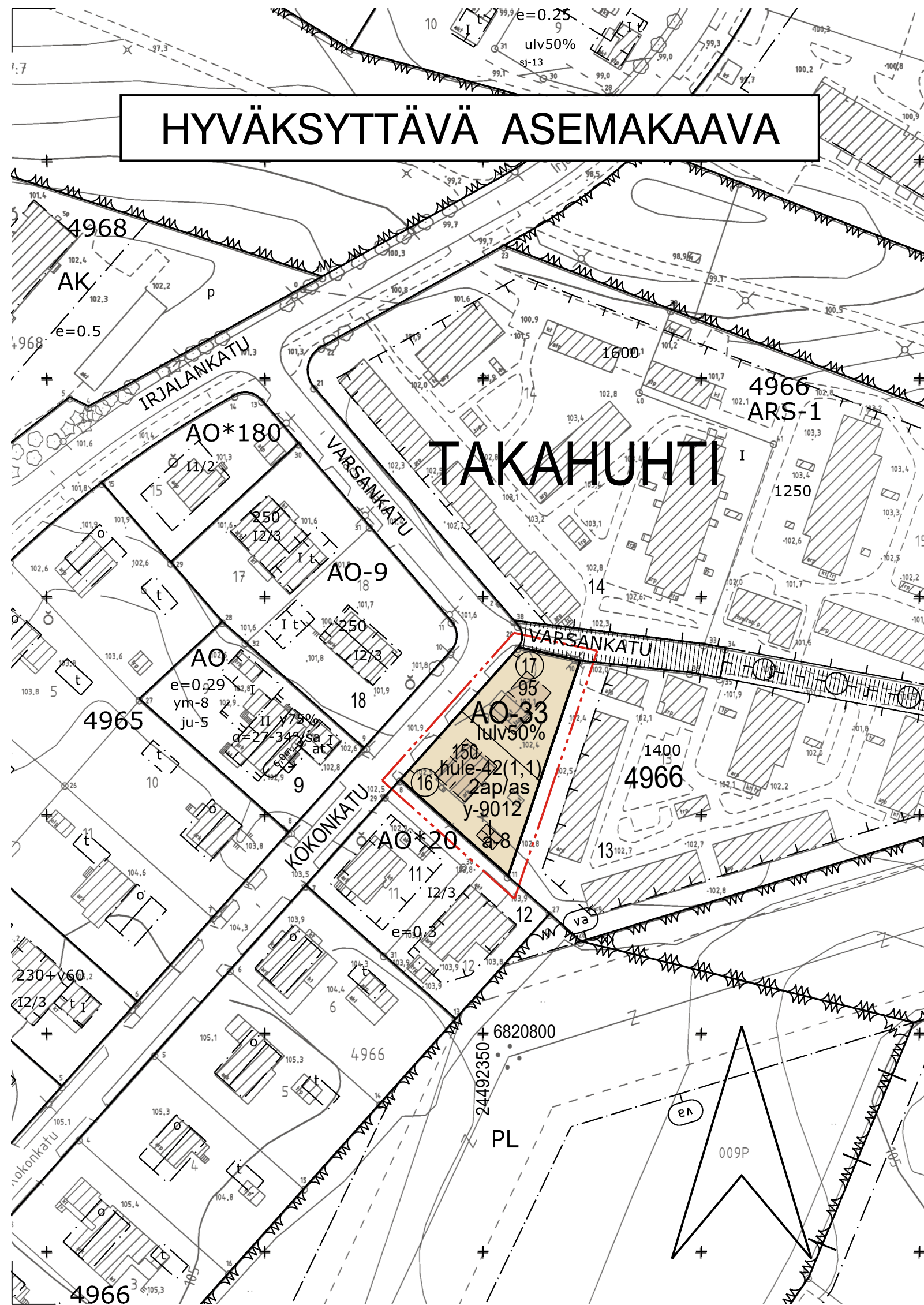
POISTETTAVA ASEMAKAAVA 1:1000



3 m sen asemakaava-alueen ulkopuolella oleva viiva, jonka sisäpuolelta asemakaavamerkinnot ja -määräykset poistetaan.



HYVÄKSYTTÄVÄ ASEMAKAAVA



TAKA

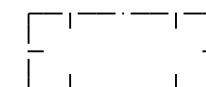
4966

17

95

I

ulv50%



a-8

2ap/as

hule-42(1,1)